



# SITA NORD – Hersin-Coupigny Projet Tri Valorisation Matière Energie

## Vers un Ecopôle multi-filières

DE LA **SUITE** DANS VOS DÉCHETS

# SITA NORD

Expert de la gestion globale des déchets depuis 50 ans, SITA Nord est le spécialiste du traitement et de la valorisation du déchet au sein de SUEZ ENVIRONNEMENT.

ENTREPRISES

HABITANTS

## CO-CRÉATEUR RÉGIONAL

DE RESSOURCES ET D'ÉNERGIES NOUVELLES

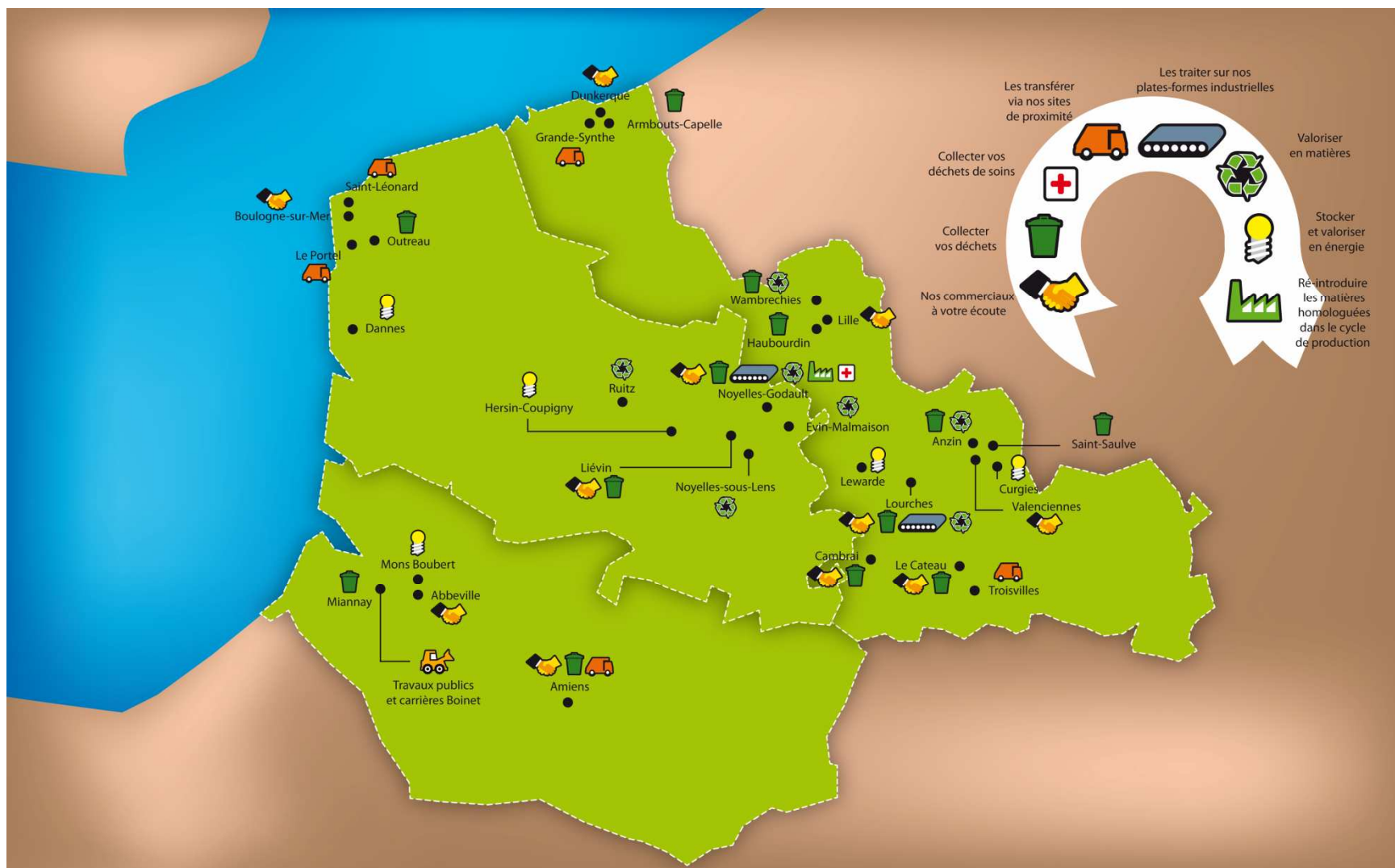
COLLECTIVITÉS

NOUS

SITA NORD

# SITA NORD

**Avec 33 sites** répartis sur l'ensemble du territoire, notre maillage régional garantit **une relation de proximité avec nos clients.**





# L'installation de Stockage de Déchets de **HERSIN-COUPIGNY**

# L'ISD : une installation classée soumise à autorisation d'exploiter

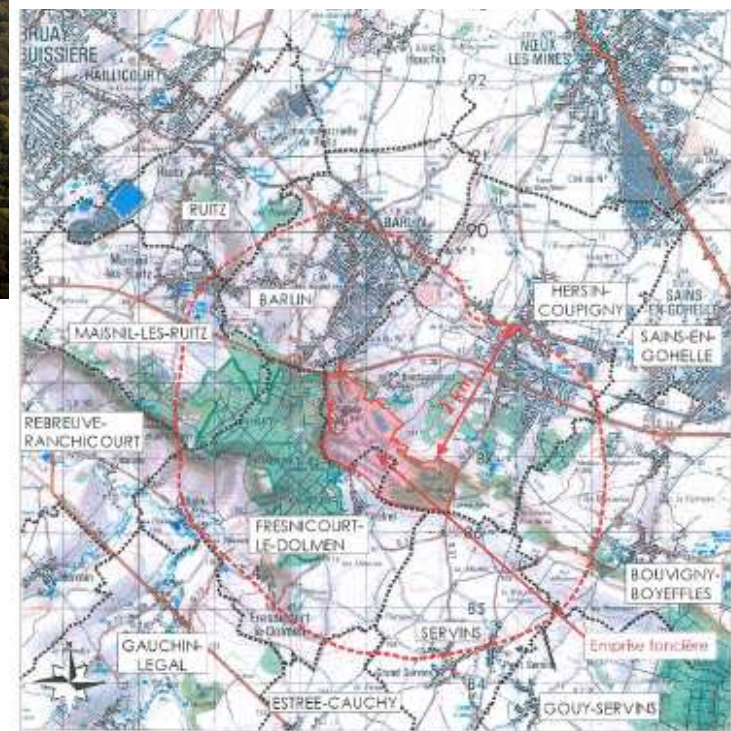
- Les démarches administratives – Arrêté préfectoral du 2 août 2004
- Les chiffres clés du site
  - Tonnage annuel autorisé : 600 000 t/an
  - Ouverture en : 1977
  - Durée : 2032
  - Surface du site : 210 hectares dont 161 ha classés
  - Effectif : 19 personnes



## Un site à vocation régionale - Localisation et accès



- **Un site éloigné des habitations**
- **Un accès aisé et sécuritaire**, évitant la traversée de zones d'habitations
- **Une localisation au centre de la région**



# Fonctionnement de l'installation de Stockage de Déchets Non-Dangereux d'Hersin-Coupigny (ISDND)



Entrée du site : contrôle des déchets entrants et traçabilité



Stockage des déchets dans une alvéole étanche



Captage du biogaz



Valorisation du biogaz en électricité



**Le projet TRI  
VALORISATION-  
MATIERE ENERGIE**  
sur le site  
d'Hersin-Coupigny

# Enjeux - Objectifs

## Enjeux

- Anticiper les évolutions réglementaires pour accompagner les collectivités et les entreprises dans la maîtrise de leur budget et leur offrir des solutions de valorisation plus performantes.
- Disposer d'une offre de pré-traitement **régionale** pour les OMr et améliorer le taux de valorisation des déchets reçus.

## Objectif

- Compléter le site d'Hersin-Coupigny en y développant une unité de tri-valorisation des déchets en vue de la production de matières premières et d'énergie.

# Un projet en plusieurs étapes en fonction des besoins du marché

- Réutiliser un bâtiment existant pour bâtir une première chaîne de TRI de capacité **de 50 000 t/an.**
- Augmentation de la capacité de cette ligne à **100 000 t/an**
- Evolutions envisagées : **Méthanisation de la fraction fermentescible avec ou sans déshydratation ultérieure.**
- L'unité créera **7 emplois** au démarrage et **jusqu'à 20 à pleine puissance.**

# Fonctionnement d'une unité de Tri-Valorisation matière Energie

- Choix d'un process **fiable et éprouvé, fortement automatisé, sous bâtiment fermé** comprenant une filtration de l'air avant rejet.
- Produire un **CSR de haute qualité** (valeur à la revente) **et valoriser notamment les fractions ferreuses et non ferreuses.**



**Un process fortement automatisé**  
des conditions de travail optimales pour les collaborateurs

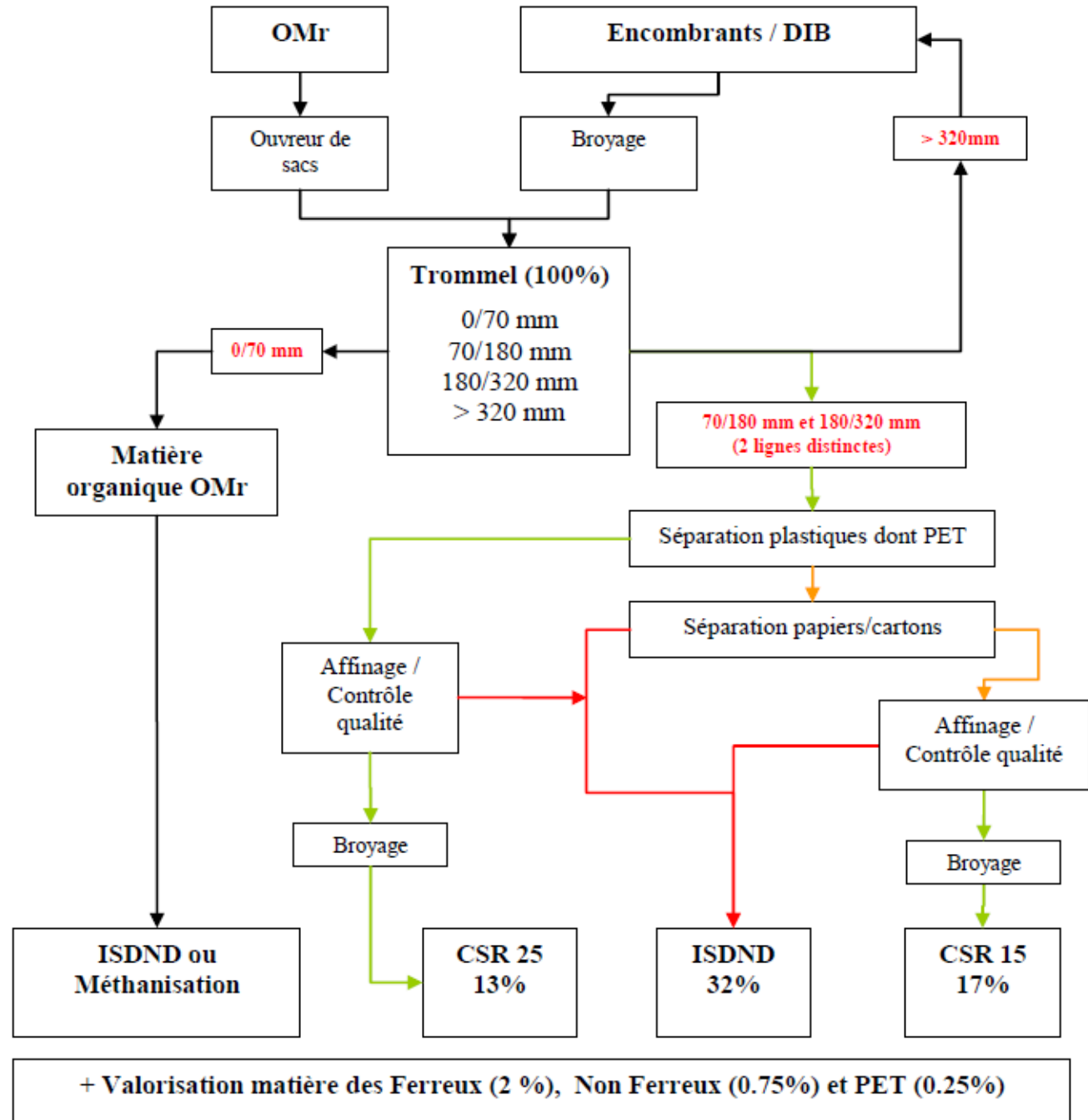


# Grands principes du process

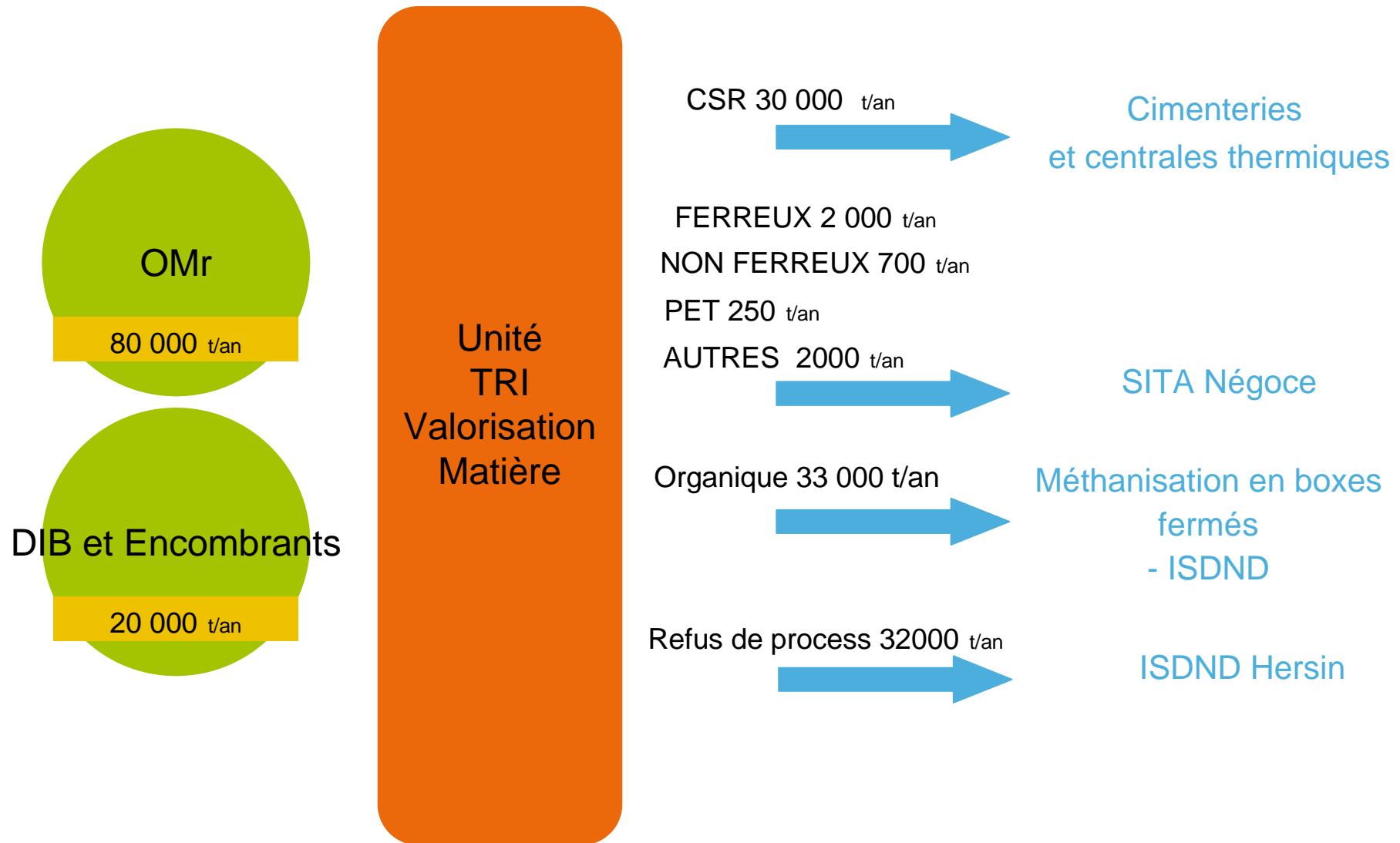
## Flux attendus :

70-80 % OMr

## 20-30 % Encombrants, DIB

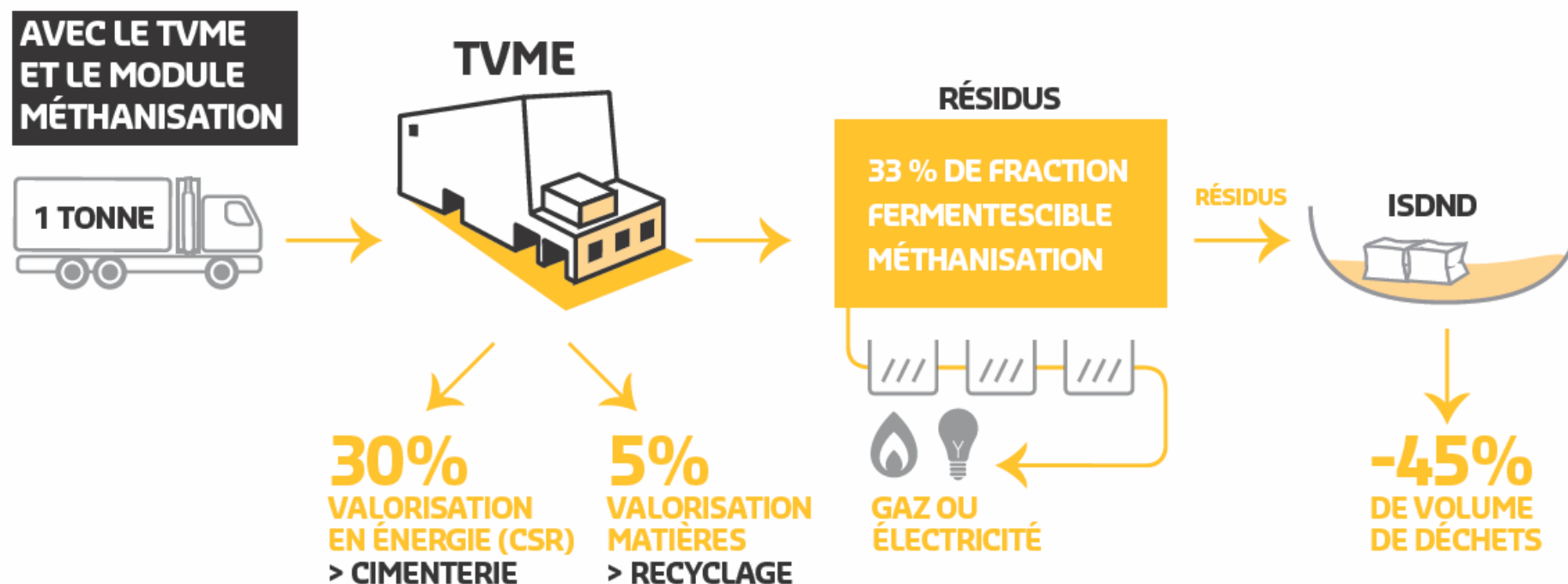


# Quelle valorisation ?



# Synergie avec l'unité de stockage

- Une solution dédiée en priorité pour la Région et également disponible pour d'autres territoires (Picardie, Haute Normandie, IdF, Allemagne, Bénélux)



## Synergie avec l'unité de stockage

- Valorisation du biogaz produit sur les installations existantes
- Moins de tonnages et plus longtemps

### AVANT LE TVME

AUTORISATION  
600 000 T/AN



> SITE REMPLI EN  
**2032**

### AVEC LE TVME

AU MOINS  
**35%**  
DES VOLUMES  
RECYCLÉS ET VALORISÉS



AUTORISATION :  
MAXI 500 000 T/AN  
> SITE REMPLI EN  
**2047**

# Un projet industriel dans le respect de l'ENVIRONNEMENT

Implantation dans un secteur déjà aménagé et n'impactant pas de zone naturelle.

Projet Tri-  
Valorisation  
matière

# Un projet industriel dans le respect de l'environnement

## Maîtrise des odeurs, des poussières et du bruit

### Trafic routier

Légère réduction du trafic

### Bruit

Bâtiment fermé, capotage

### Traitement de l'air

Filtre à poussière + Biofiltre  
Objectif :  $< 5 \text{ Uo/m}^3$  pendant  
98 % du temps

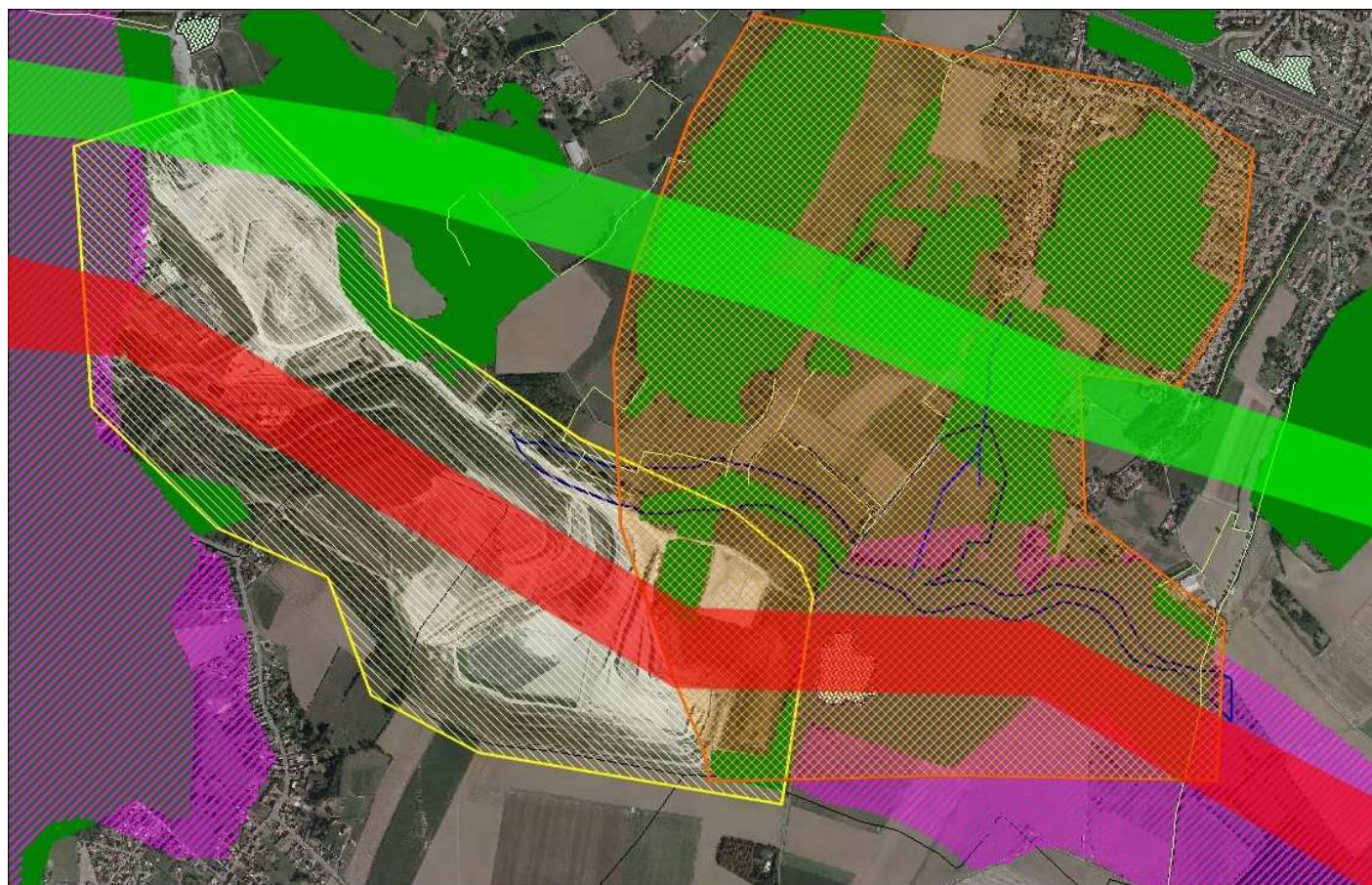
### Gestion des eaux

Traitement avec l'unité  
existante sur site



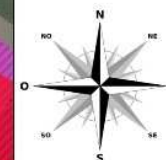
# Biodiversité

## Convention de partenariat pour la Trame Verte et Bleue



**Situation de SITA Nord  
Hersin-Coupigny  
au regard de la TVB Local**

-  Zone d'exploitation
-  Coeur de Nature
-  Corridor pelouse calcicole
-  Corridor forestier
-  faille du Ruitz  
Source de la Loisme
-  ZNIEFF
-  milieu boisé
-  Zone d'expérimentation en  
Gestion Différenciée



# Un projet industriel dans le respect de tous

Information des parties prenantes et du public

## Avant dépôt du DDAE :

- **Rencontres des élus locaux et des associations** avant le dépôt du DDAE
- **Diffusion d'une lettre d'information aux riverains** en mars 2013
- **Plaquette de présentation du projet** (mars)
- **Présentation Dreal et S3PI**
- **1<sup>ère</sup> présentation en CSS** (ex CLIS)

## Mi-2013 : enquête publique :

- **Diffusion d'une 2<sup>ème</sup> lettre d'information** avant le début de l'enquête publique

## Automne 2013

- **Présentation de l'étude d'impact en CSS**

## 2014 / 2015

- **Pose première pierre**



# Planning global

## Mars-avril 2013

- **Dépôt du DDAE en Préfecture** (et dépôt simultané du permis de construire).

## 2013

- **Instruction des dossiers** (enquête publique et administrative)
- **Arrêté préfectoral**

## 2014

- **Etudes et démarrage des travaux**

## Fin 2015.

- **Mise en service du TVME.**

# Conclusions et Données clés

- Tonnage maximum pour Tri mécanisé : **100 000 tonnes/an**
- Tonnage max ISDND : **500 000 tonnes/an** (réduction de 100 000 t/an permise par cette nouvelle installation de tri),
- Capacité de méthanisation en boxes fermés : **40 000 t/an à terme.**
- Augmentation de la durée autorisée de l'ISDND : **2048**
- Evolution du périmètre de chalandise : **extension aux territoires voisins avec priorité à la région 59-62.**
- Emploi : **7 à 20 personnes supplémentaires.**
- Un outil industriel **fiable et performant** permettant :
  - ▶ Une valorisation optimisée matière et énergie des déchets résiduels,
  - ▶ Une unité sans impact sur son environnement. Maîtrise des odeurs, des poussières et du bruit.
  - ▶ Un coût de traitement acceptable et maîtrisé pour les collectivités et entreprises.



DE LA **SUITE** DANS VOS DÉCHETS