

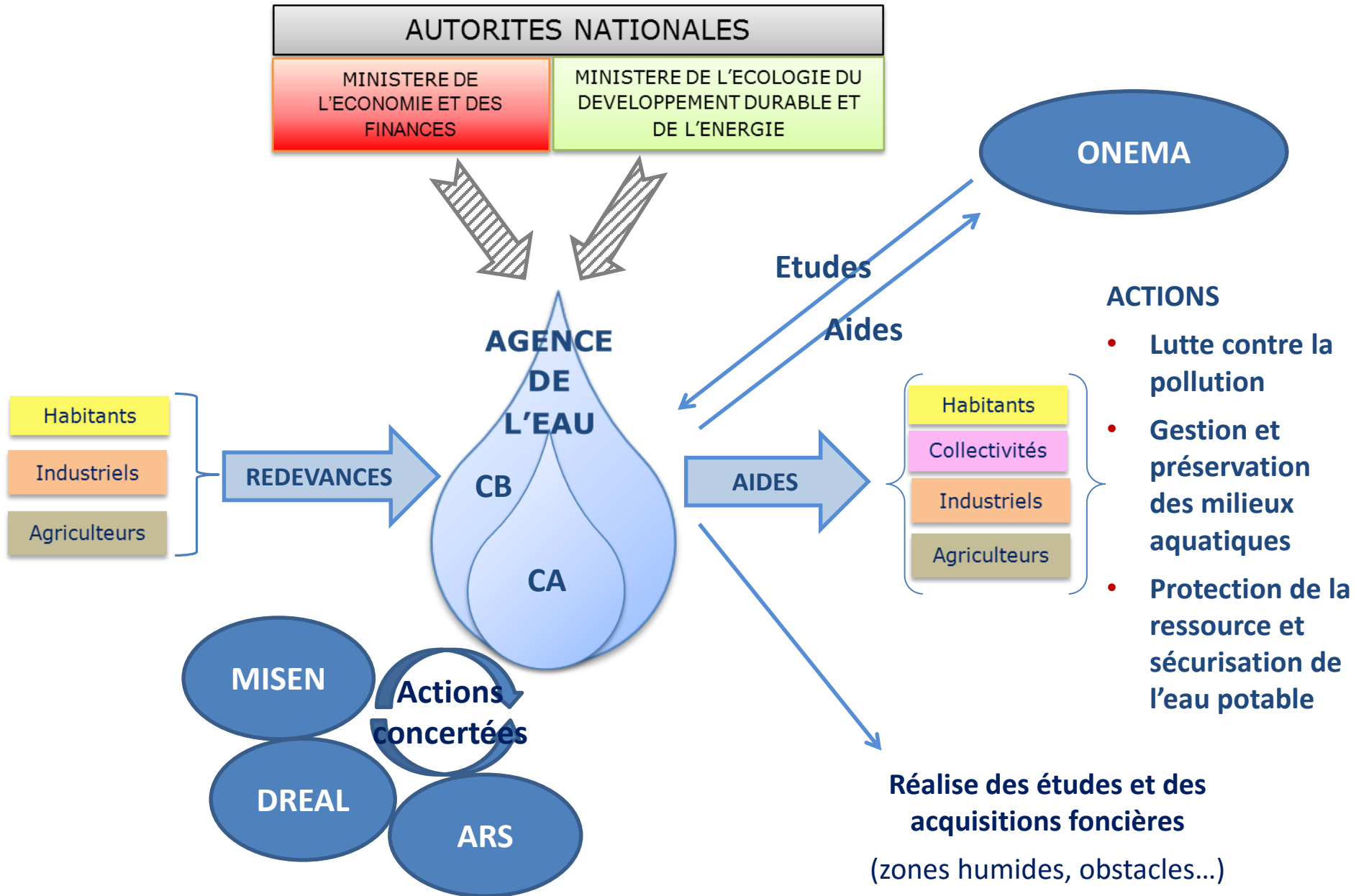
# Agence de l'Eau Artois Picardie



**Activités économiques**

**Hubert VERHAEGHE**  
**Service Industrie & Expertise Assainissement**

# L'Agence au cœur de la politique de l'eau du bassin



# Contexte législatif et réglementaire

## DIRECTIVES

- Cadre sur l'Eau
- Cadre Stratégie sur le Milieu Marin
- Eaux Résiduaire Urbanes
- Inondations
- Nitrates

## LOIS

- Grenelle de l'Environnement
- Loi sur l'Eau et les Milieux Aquatiques



**X°  
PROGRAMME**



## Programmes Nationaux

- Plan Végétal Environnement
- Mesures Agri Environnementales
- Micropolluants
- Médicaments

...



**Non aggravation du déséquilibre de  
contribution financière entre acteurs de la  
politique de l'eau**

# X° PROGRAMME:

## LES GRANDES THÉMATIQUES D'INTERVENTION

---

- ✓ **Reconquérir**, restaurer et entretenir les **milieux naturels aquatiques**
- ✓ Aider les **collectivités** et les **industriels** à poursuivre leur assainissement et à **limiter l'impact des polluants** de toutes origines en priorité dans les **secteurs les plus sensibles**
- ✓ Renforcer la lutte contre la **pollution d'origine agricole**
- ✓ **Protéger la ressource** et garantir une **eau potable** de qualité
- ✓ Inciter à être toujours plus **performant** dans le **fonctionnement** des ouvrages

# L'ENCADREMENT COMMUNAUTAIRE :

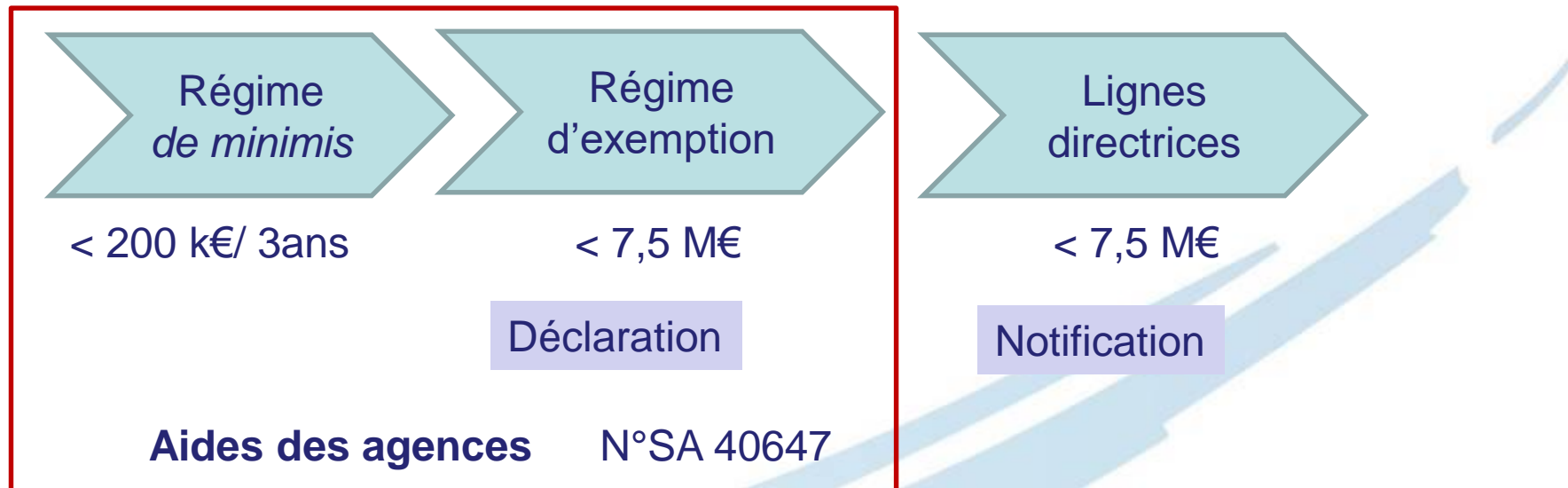
## Une contrainte spécifique aux activités économiques

Les aides des agences de l'eau sont des **aides d'état**

Les aides d'état **ne** doivent **pas fausser la concurrence internationale**

Elles doivent **respecter un cadre d'intervention:**

### l'encadrement communautaire des aides



# L'ENCADREMENT COMMUNAUTAIRE :

## Une contrainte spécifique aux activités économiques

### ➤ Mise en balance

- ✓ des effets positifs (atteindre un objectif d'intérêt commun)
- ✓ et des effets potentiellement négatifs (distorsion de concurrence),

### ➤ Effet incitatif et nécessité de l'aide :

- ✓ L'aide doit amener son bénéficiaire à *changer de comportement* de sorte que le niveau de protection de l'environnement sera effectivement plus élevé que si l'aide n'avait pas été accordée,

### ➤ Proportionnalité de l'aide :

- ✓ L'aide est considérée comme proportionnée uniquement si le même résultat ne pourrait être obtenu avec une aide moins importante.
- ✓ Le montant de l'aide doit être limité au minimum nécessaire pour obtenir la protection de l'environnement recherchée.

### ➤ Modulation des seuils d'intensité maximale

- ✓ 40 à 60% des coûts éligibles selon la taille de l'entreprise bénéficiaire.

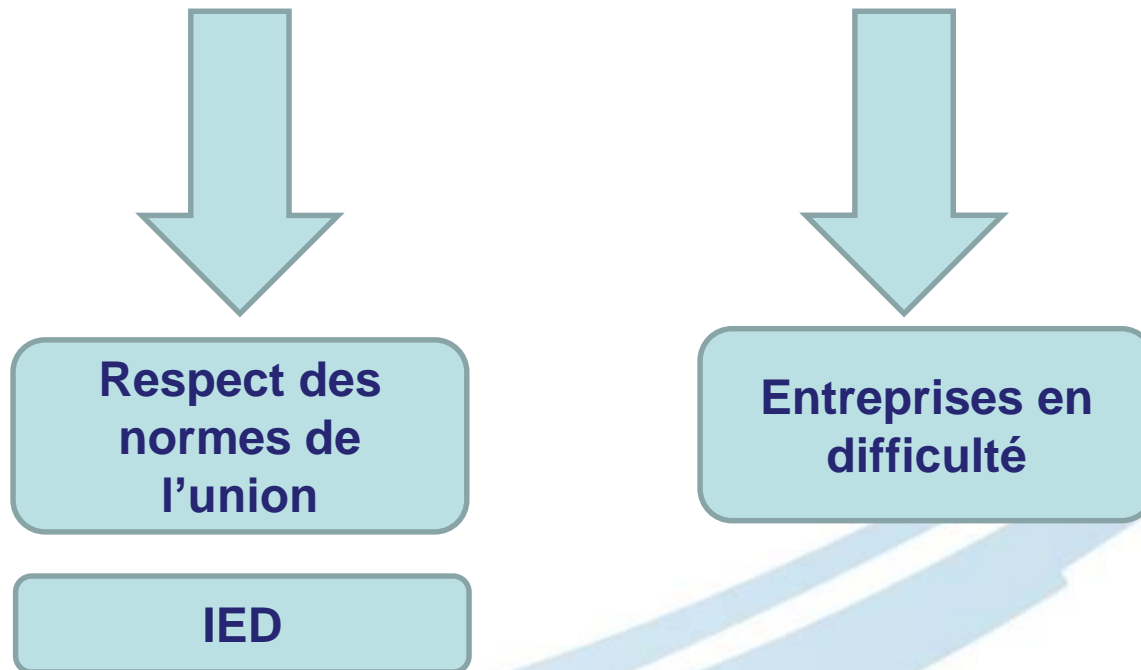
# L'ENCADREMENT COMMUNAUTAIRE :

Une contrainte spécifique aux activités économiques

---

NE PAS FAUSSER LA CONCURRENCE INTERNATIONALE

**PAS D'AIDE**



# Evolution de l'encadrement communautaire des aides des Agences de l'Eau

---

## Régime exempté de notification n°SA 40647

(Règlement 651/2014 du 17/06/2014 déclarant certaines catégories d'aides compatibles avec le marché intérieur en application des articles 107 et 108 du TFUE)

- 1. Aides à l'investissement permettant aux entreprises :**
  - d'aller au-delà des normes de protection environnementale de l'Union
  - ou d'augmenter le niveau de protection de l'environnement en l'absence de normes de l'Union,
- 2. *Aides à l'investissement en faveur de l'adaptation anticipée aux futures normes de l'Union,***
- 3. Aides aux études environnementales,**
- 4. Aides à l'investissement en faveur des sites contaminés**

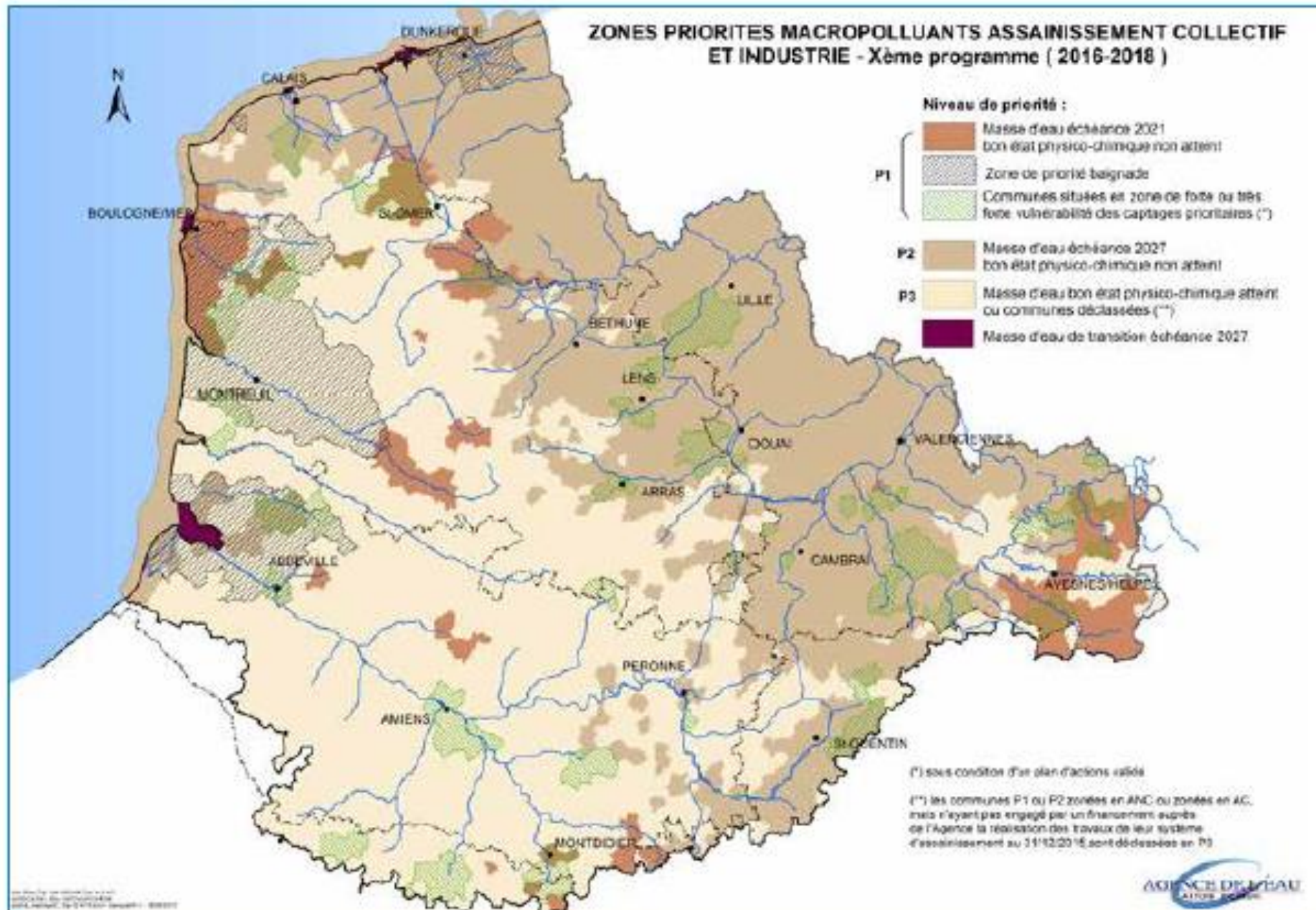
# Les aides de l'Agence de l'Eau Artois Picardie

Aides à l'investissement permettant aux entreprises **d'aller au-delà des normes** de protection environnementale de l'Union ou d'augmenter le niveau de protection de l'environnement en **l'absence de normes** de l'Union,

NATURE DES ACTIONS	Priorité	Participation de l'Agence
Lutte contre les <b>micropolluants</b>	<b>Bassin</b>	<b>Subvention: 35% + Avance*: 40%</b>
Gestion intégrée des eaux de temps de pluie par des <b>techniques d'infiltration</b>		
Lutte contre la <b>pollution classique</b>	<b>Géographique 1 à 3</b>	<b>Subvention: 25 % +5% en zone prioritaire P1 jusqu'au 31/12/2018 + Avance*: 40%</b>
Gestion intégrée des eaux de temps de pluie par des <b>techniques de stockage/restitution</b>		
Levée des obstacles à la <b>continuité écologique</b>		
Pollutions <b>accidentelles</b>		<b>Subvention: 10% + Avance*: 50%</b>

\* Avance à 0% remboursable sur 10 ans avec 1 an de différé

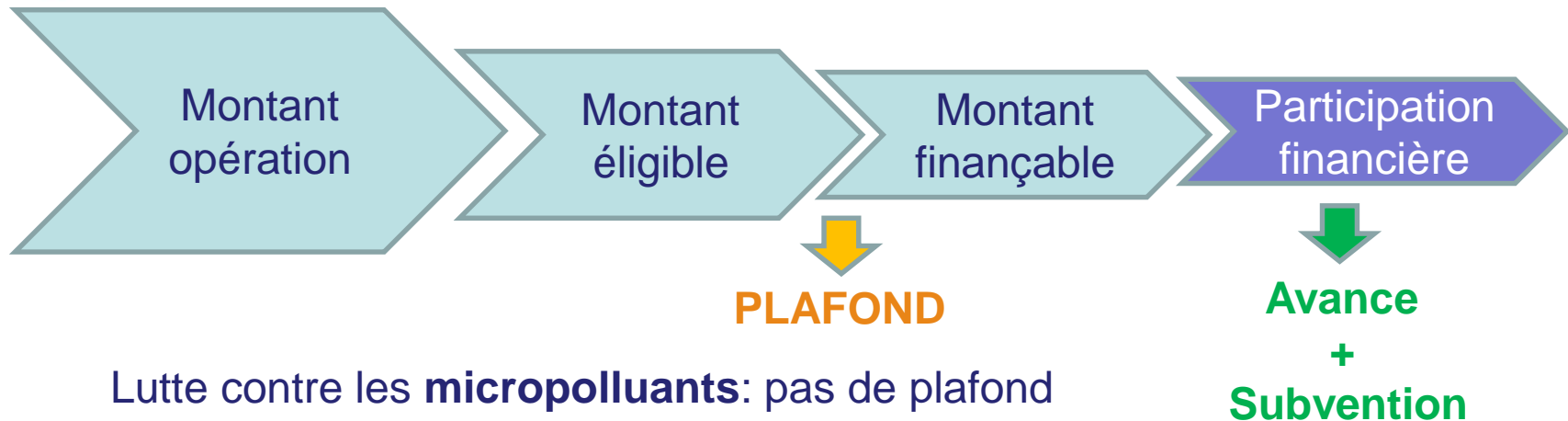
# ZONES PRIORITES MACROPOLLUANTS ASSAINISSEMENT COLLECTIF ET INDUSTRIE - Xème programme ( 2016-2018 )



AGENCE DE L'EAU  
ARTOIS-PICARDIE

# Détermination des coûts admissibles:

## cas des investissements purement environnementaux



Lutte contre les **micropolluants**: pas de plafond

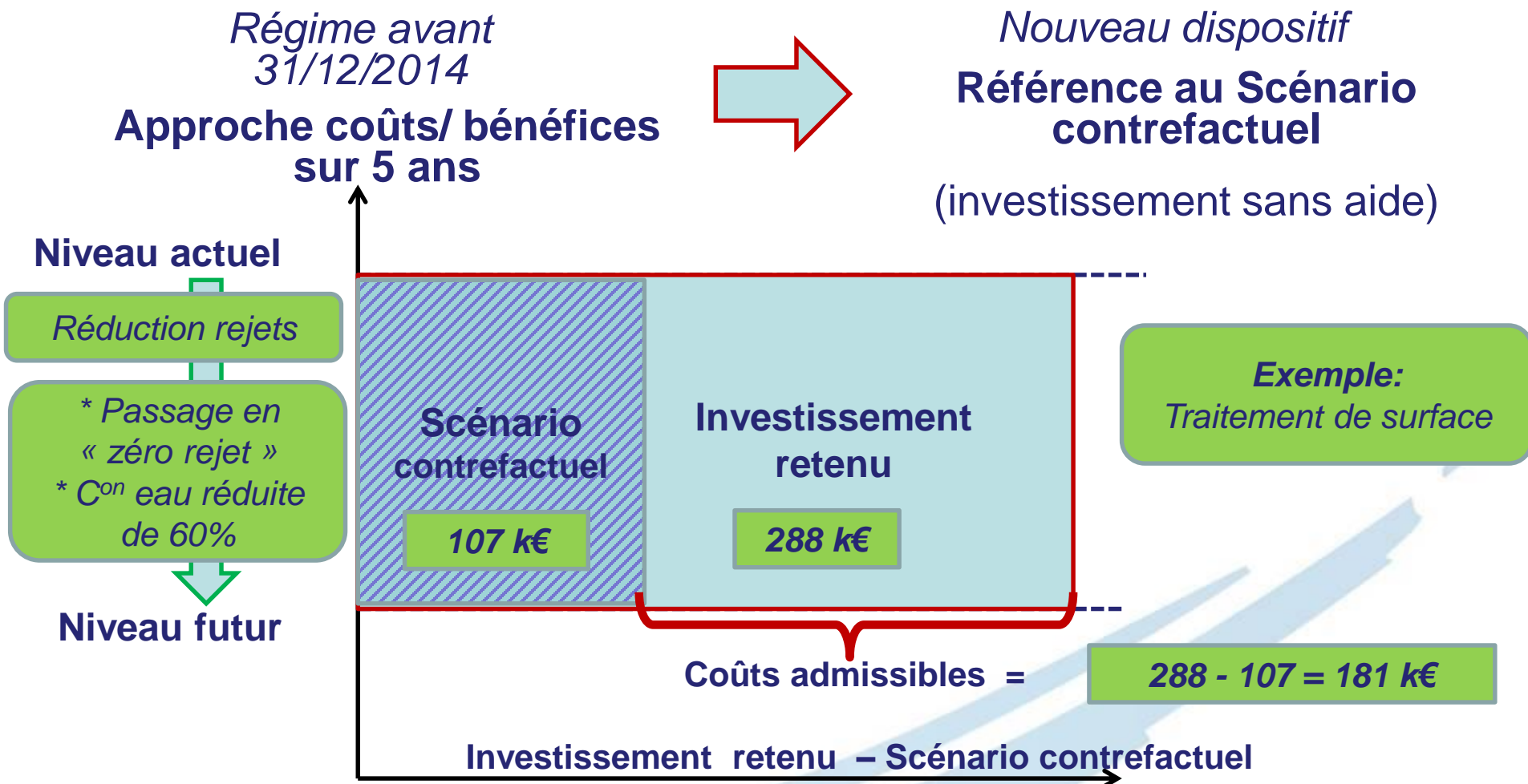
Lutte contre les **macropolluants**:

- MeS : 2 225 €/kg.j
- DCO : 2 419 €/kg.j
- DBO<sub>5</sub> : 1 209 €/kg.j
- NGL: 5 079 €/kg.j
- P: 67 719 €/kg.j

Gestion des **eaux pluviales**: 25 €/m<sup>2</sup> déaccordé

**Economie d'eau**: 2 908 €/m<sup>3</sup>.j écomisé

# Détermination des coûts admissibles : cas des investissements productifs



**Montant de l'aide potentielle : Lutte contre les micropolluants**  
S 35% (63 350€) + AR 40% (72 400 €) soit PF de 135 750 €

# Aides à l'investissement en faveur de l'adaptation anticipée aux futures normes de l'Union (cas d'une grande entreprise)

**Norme de l'Union:** obligation prévue par Directive sur les Emissions Industrielles (IED) d'appliquer les meilleures techniques disponibles (MTD)

Décision d'exécution de la commission:  
Conclusions MTD =  
**normes adoptées mais non entrées en vigueur**

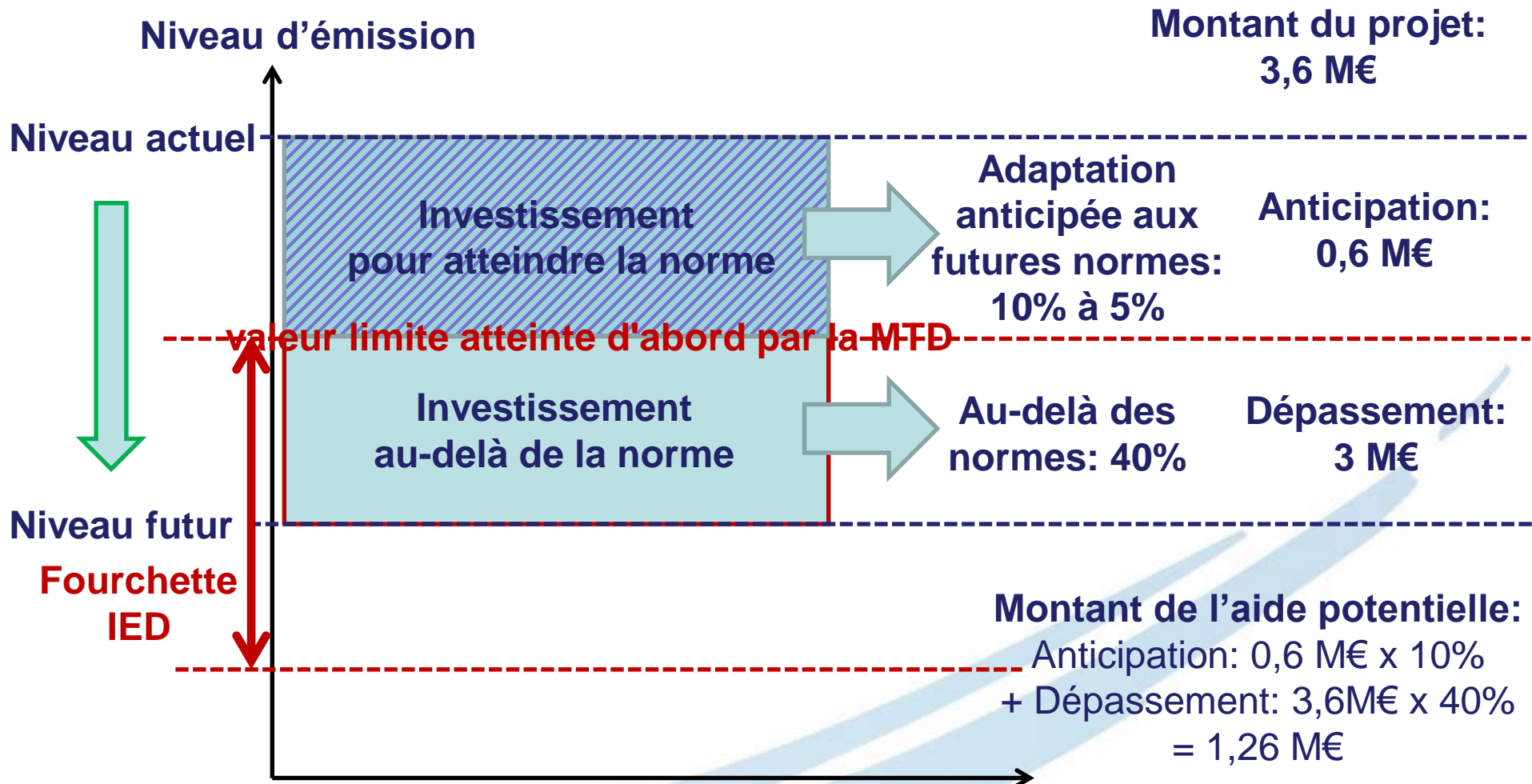
**ANTICIPER**

**Entrée en vigueur des normes**

4 ans

	n-3	n-2	n-1	n	
Absence de norme 40%	Anticipation d'application			0%	0%
	10%	5%	5%		
	Dépassement des normes				
	40%	40%	40%	40%	40%

# Aides à l'investissement en faveur de l'adaptation anticipée aux futures normes de l'Union (cas d'une grande entreprise)



## Pas d'aide aux entreprises en difficulté

---

**Ne pas contribuer à redresser une entreprise en crise dans le cadre du régime d'exemption**

- ✓ 3 critères **comptables** (perte de ½ du capital social ou des fonds propres)
- ✓ 1 critère **juridique** (procédure collective d'insolvabilité)
- ✓ 1 critère de **soutien** (prise en compte des aides au sauvetage)

Possibilité **d'élargir l'analyse** au groupe et d'utiliser une **garantie du groupe**

**Choix possible** dans le formulaire de demande d'aide (**DECLARATION**) :

- Régime de *minimis* (<200 k€/3ans)
- Régime d'exemption

**Opération mise en demeure: pas d'aide**



**NEW**

## **Gestion préventive et intégrée des eaux de pluie**

---

**Réseaux assainissement unitaires** (eaux usées + eaux pluviales)

➡ **Déversements de mélange d'eaux usées et pluviales**

➡ **Pollution du milieu**

➤ **Limiter les débits d'eaux pluviales** rejetés au milieu  
tendre vers le débit existant avant l'imperméabilisation des terrains.

➤ **Infiltrer au point de chute**

- selon la nappe et le sol,
- mettre en place des **techniques alternatives**

➤ **Stockage/restitution** à faible débit vers

- un réseau hydrographique de surface
- un réseau d'assainissement.

**NEW**

## **Gestion préventive et intégrée des eaux de pluie:**

### **Différents types de techniques alternatives**



**Noues**



**Chaussées  
réservoirs**



**Puits d'infiltration**



**Tranchée  
drainante**



**Toitures  
végétalisées**



**Bassin  
d'infiltration**



**NEW**

# Gestion préventive et intégrée des eaux de pluie

---

## APPEL A PROJETS

- ✓ Des surfaces industrielles imperméabilisées importantes
- ✓ Gestion mal connue
- ✓ Pas encore de contraintes européennes (IED)
- ✓ Des volumes d'eau à gérer et de utilisations possibles
  - ✓ process, refroidissement, incendies...
- ✓ Gestion des pollutions accidentelles
- ✓ **Appel à projets**
  - ✓ du 15 mars au 15 juillet 2016
  - ✓ 2 M€
  - ✓ documents sur le site internet de l'agence

## Disponible sur le site internet de l'Agence

---

- Les délibérations d'application du programme
- L'appel à projets « gestion des eaux pluviales »
- Les formulaires de demande de participation financière :
  - ✓ Investissements de lutte contre la pollution ou économies d'eau
  - ✓ Etude préalable aux investissements de lutte contre la pollution ou d'économie d'eau

***<http://www.eau-artois-picardie.fr/Activites-economiques,3281.html>***

## Vos interlocuteurs

---

- **Mathilde LASNEAU (chimie, RSDE, AAP pluie)**  
03 27 99 90 68
- **Philippe LESANT (papier, textile, mécanique, AAP pluie)**  
03 27 99 90 93
- **Serge PERDRIX (IAA, opérations collectives)**  
03 27 99 90 65

