



Gestion du Risque Industriel, Bilan du SGS 2022

Commission de Suivi de Site, 08.03.2023

Sommaire

1. Informations générales sur l'entreprise et le site de Béthune
2. Incidents et accidents
3. Actualités administratives
4. Bilan du **S**ystème de **G**estion de la **S**écurité
 - Stratégie, Formations, Identification des risques, Gestion des Entreprises Extérieures, Gestion des situations d'urgence, Contrôle du SGS – Audits
5. Gestion des EIPS – MMRI
6. Risques Chroniques : Rejets atmosphériques, Suivi légionnelles, Rejets aqueux, Bruit, Déchets
7. Investissements 2022, Projets 2023



1. Informations générales

SI Group

SI Group[®] OUR JOURNEY TO

zero

Impacts on Safety | Environment | Brand



Politique HSE SI Group

Politique de Prévention des accidents majeurs

SI Group-Béthune SAS applique et fait appliquer sur son site de Béthune, la charte Hygiène, Sécurité et Environnement du groupe.

Pour ce faire, je m'engage, en tant que Directeur des Opérations à :

- > Reconnaître comme premières priorités la sécurité des personnes et des biens, les conditions de travail, le respect de l'environnement notamment dans :
 - * La conception et l'industrialisation de nouveaux produits,
 - * la mise en place ou la modification d'équipements,
 - * la conduite des installations.
- > Faire du comportement et de l'exemplarité en matière d'hygiène, sécurité et environnement, un élément d'appréciation significatif de la performance individuelle.
- > Veiller à ce que chacun connaisse son rôle et ses responsabilités en matière d'hygiène, sécurité et environnement, et respecte les règles de prévention qui lui sont applicables.
- > Systématiser l'identification des risques aux postes de travail et lors des opérations sur les installations.
- > Analyser tous les accidents et dysfonctionnements afin de mettre en œuvre les actions correctives adéquates.
- > Faire en sorte que l'ensemble des personnes évoluant sur nos sites bénéficie d'une formation à la sécurité adaptée et maintienne des pratiques sûres.
- > Evaluer l'efficacité des actions engagées par des audits planifiés.
- > Présider les réunions de revue de direction qui valideront les actions d'améliorations Continues.
- > Veiller à ce que les principes HSE du groupe soient connus et appliqués sur le site

Je veillerai personnellement à ce que cette politique soit mise en œuvre à tous les niveaux de l'organisation.

Fait à Béthune, le 18 Mars 2020

Le Directeur des Opérations,

S. Gisquiere.

SI Group Béthune SAS



Production

Utilités

Stockage Matière Première

Station Traitement des Eaux

Stockage des Produits Finis

Entrée

**HSE,
transport,
Direction**

Laboratoires

TAR

Maintenance

NOTRE CHIMIE ET SES APPLICATIONS

Le site permet de produire des **résines formo-phénoliques** principalement utilisées dans l'industrie automobile, l'industrie des colles, le revêtement de boîtes alimentaires et l'extraction pétrolière.

Les produits fabriqués sont exportés sur la totalité du globe.

Les applications de nos résines et répartition de la production

60%

Résines
Caoutchoucs

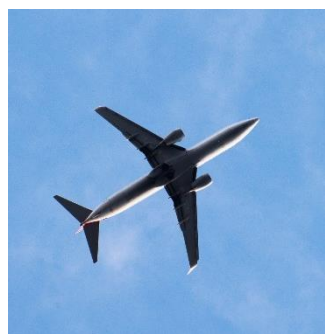


15%

Résines
Adhésives



Plastics
spéciaux



15%

Fuels,
Lubrifiants, &
Pétrole



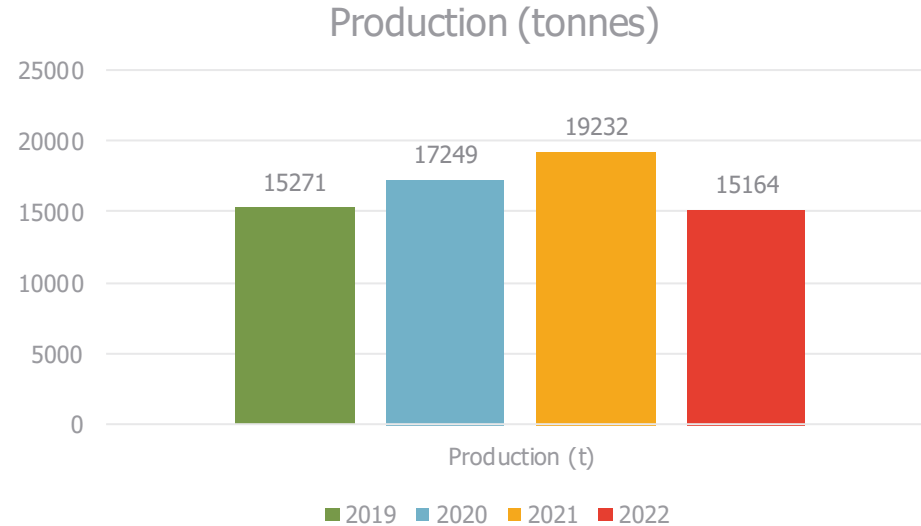
10%

Résines
Industrielles



Informations générales

- Tonnage produit :
 - Un peu plus de 15164 tonnes soit près de 4000 tonnes de moins que l'année précédente



- **Nombre de salariés:**
 - **90 salariés en moyenne en 2022, 89 en fin d'année**

Cadre réglementaire à la date

- Site Seveso Seuil Haut
 - Rubrique 4510 Dangereux pour l'environnement aquatique de catégorie aiguë 1 ou chronique 1 (SH)
 - Rubrique 4120-2 Toxicité aiguë Catégorie 2, pour une au moins des voies d'exposition (SB)
 - Rubrique 4130-1 Toxicité aiguë Catégorie 3, pour les voies d'exposition par inhalation, Substances et mélanges solides – Substances et mélanges solides (SB)
 - Rubrique 4130-2 Toxicité aiguë Catégorie 3, pour les voies d'exposition par inhalation, Substances et mélanges solides – Substances et mélanges liquides (SB)
 - Rubrique 4150 Toxicité spécifique pour certains organes cibles, exposition unique Catégorie 1 (SB)
 - Rubrique 4511 Dangereux pour l'environnement aquatique de catégorie chronique 2 (SB)
- Arrêté Préfectoral Cadre : 14 Aout 2009
- POI: dernière version du 02 Février 2022
- PPI: dernière version du 21 Novembre 2019 (en cours de modification)
- Plan Prévention Risques Technologiques: dernière version du 22 mai 2012
- Etude de danger – Septembre 2014, revue en 2022 (en cours de validation)
- PDI: dernière version de Mars 2021
- Plan ETARE : dernière version 17 Juin 2021

Actualités administratives (2022)

- 01 Avril 2021: Porter à Connaissance Projet MT1 (*en attente de validation*)
 - Remplacement d'un ancien réacteur non utilisé afin d'augmenter la capacité de production de POP (Para Octyl Phénol)
- APC N°2021-243 en date du 31 Août 2021: Substances toxiques et odorantes, nouvelles dispositions à intégrer dans le POI
- 23 Décembre 2021: Porter à Connaissance Révision des Rubriques ICPE de l'Arrêté du 26 Octobre 2017 (*en attente de validation*)
- 31 Décembre 2021: Porter à Connaissance Antériorité Rubriques 1510 et 2662 (*en attente de validation*)
- 12 Juillet 2022 : Porter à Connaissance sur la modification de stockage du phénol (*en attente de validation*)

Communications externes (2022)

- Communication externe
 - Réunion Commission de Suivi de Site (CSS)
 - CSSCT élargi aux entreprises extérieures
 - Lancement de la communication quinquennale des sites SEVESO en relation avec le S3PI Artois - 2022 et 2023
- Faits notables externes
 - Aucun fait notable

Modification de l'organisation

- **Ressources Humaines:**

Production: 4 arrivées, 4 départs

Maintenance: 5 arrivées, 3 départs

Autres: 3 arrivées, 8 départs

- Organisation :

- Interne SI GROUP : pas de changement dans les services opérationnels



2. Incidents et Accidents

Incident / faits marquant 2022

- **9 septembre au 17 novembre : Ozoneur à l'arrêt**
 - Impact sur les rejets
 - Mise en évidence de dysfonctionnements, notamment dans la communication
 - Inspection DREAL le 24/11/2022
- **7 décembre 2022 : valeur concentration en formol > double du seuil**
 - Dépassement ponctuel (une seule journée)
 - Inspection DREAL le 21/12/2022
- **Baisse significative des volumes de production fin 2022 : mise en place de l'activité partielle**

Accidents industriels

- **Résultats 2022**

- Pas d'accidents significatifs signalés au BARPI (Bureau d'Analyse des Risques et Pollutions Industriels)
- Pas d'accident avec conséquences perceptibles à l'extérieur du site.
- Pas d'accident à impact médiatique
- Pas d'accident dû à la défaillance d'un Élément Important pour la Sécurité (EIPS) ou d'un Moyen de Maîtrise des Risques (MMR et MMRI)

Accidents de personnes SI BN

	2019	2020	2021	2022
Nombre d'accidents sans arrêt	0	1	0	1
Nombre d'accidents avec arrêt	0	1	3	0
Nombre de jours perdus	0	8	175	0

Commentaires:

1 accident sans arrêt Circonstances:

- **Écrasement de la main gauche dans un équipement de production**

Accidents de personnes Entreprises extérieures

	2019	2020	2021	2022
Nombre d'accidents sans arrêt	0	0	0	1
Nombre d'accidents avec arrêt	0	0	1	0

Commentaires:

- 1 accident sans arrêt et « recordable »: chute d'un opérateur lors de l'entrée d'un chariot chargé de matériels dans l'atelier.

- Modification de la rampe pour ranger le matériel
- Amélioration de l'impact des causeries



4. Bilan du Système de Gestion de la Sécurité

- Formations HSE
- Maîtrise des Risques
- Maîtrise Opérationnelle
- Gestion des Entreprises Extérieures (EE)
- Gestion des modifications
- Gestion des situations d'urgence
- Contrôle du SGS

Formations HSE

Intitulés	Nombre de personnes formées	Nombre d'heures
Accueil Sécurité et sécurité renforcée	14	15,50
ADR 1.3 2021	3	10
AIPR Autorisation d' Intervention à Proximité des Réseaux - Encadrant	1	7
ATEX niveau 0 Opérateurs en zone ATEX	36	126
ATEX niveau 1 Exécuter des opérations en zone ATEX	2	14
ATEX niveau 2 Encadrer du personnel en zone ATEX	7	98
CACES® R.489 Chariots de manutention - Catégorie 3	8	139
CACES® R486-A PEMP Nacelle - Catégorie 3-B	1	21
Conduite d'équipements sous pression - hors autoclaves et générateurs de vapeur	37	296
Conseiller Sécurité Spécialisation Gaz Classe 2 ADR/RID 2021- Transport routier	1	10,5
Formation au poste (Production et QC)	20	1 913

Formations HSE

Intitulés	Nombre de personnes formées	Nombre d'heures
SST	12	115
Légionelle	34	32,5
Opérateur citerne ADR 1.3	4	28
Gestion des déchets	3	6
Habilitation Electrique en Haute Tension - Indices H0, H1, H1V, H2, H2V et/ou HC	2	14
Habilitation Electrique Non Electricien - Indice BT / BE Manoeuvre	4	58
Incendie	115	646,5
Intervention en Espace Confiné : Théorie et Mise en pratique	4	29
Maitrise du plan de prévention	1	6
Mobiliser les encadrants à la démarche de prévention des risques professionnels	10	225
MOC - Focus Chef de Projet	8	8

Commentaires

- Les formations Incendie ont été réalisées en interne et avec le CNPP

Formations HSE

Intitulés	Nombre de personnes formées	Nombre d'heures
POI Cellule de crise	16	32
Procédure Condamnation personnel	4	2
Process Risk Analysis Leaders	1	35
Recyclage Examen Conseiller Sécurité ADR 2021- Transport routier (HORS CLASSE 1, 2, 7)	1	21
Règlementation Post Lubrizol	9	9
Réglementation site seveso ICPE	9	13,5
Règles cardinales de sécurité et Sensibilisation aux règles COVID	9	18
Sensibilisation aux MMRI (Mesures de Maîtrise des Risques Instrumentées)	1	6
Sensibilisation aux risques chimiques	4	12
Travail en hauteur - Port du harnais	12	90
Total		4 056,50

Commentaires

Maîtrise des Risques

- Document unique d'évaluation des risques professionnels
 - Pas de changement notables identifiés
- Gestion du changement : réalisation d'analyses de risques spécifiques concernant la mise en production de nouveaux produits ou un changement majeur
 - 2022 : 4 Analyses de risques PHA (Process Hazard Analysis):
 - Famille de production R1b: production de résines en ajout continu de formol
 - Famille de production R2: production de résines Novolaque
 - Hummer
 - Stockage en chambres chaudes
- Etude de dangers : EDD 2022 en cours de validation par l'administration
- Sureté: application des dispositions de Plan Vigie Pirate (Sécurité renforcée)
- Gestion des Urgences
 - POI: Nouvelle version qui prend en compte les modifications liées aux textes Lubrizol
 - PPI : en cours de modification par l'administration

Gestion des Entreprises Extérieures (EE)

	2020	2021	2022
Plan de Prévention	80	82	76
Accueils Sécurité	266	277	328
Audits des Entreprises Extérieures	0	0	0

Commentaires

- Stabilité du nombre de Plans de Prévention
- Augmentation du nombre des accueils sécurité, en particulier pour les arrêts techniques d'été
- Retour à une durée de validité de 1 an, suite à l'arrêt des dispositions COVID

Gestion des modifications (MOC)

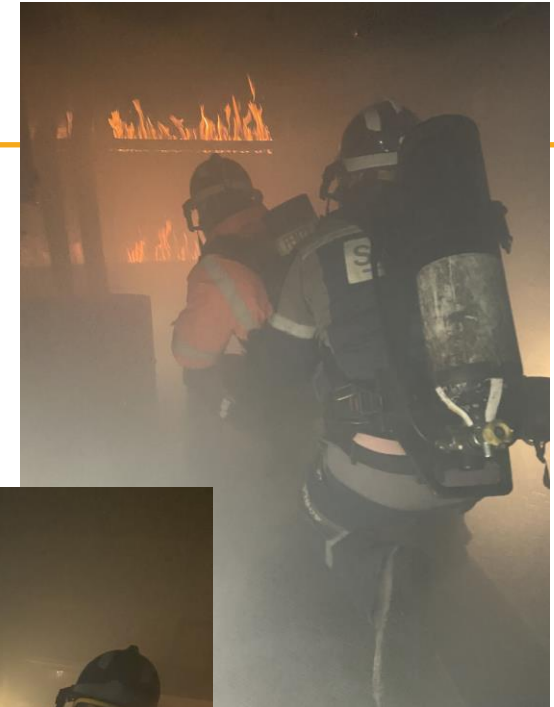
Gestion des Modifications (MOC)	2019	2020	2021	2022
Demandes de modifications traitées	97	80	52	54
Demandes de modifications annulées	4	0	2	2

Commentaires

- Recentrage du périmètre des MOCs autour des modifications de procédés et investissements, le reste étant traité par une demande de travaux SAP
- Ce processus est toujours utilisé pour encourager les opérateurs à proposer des idées de changement et d'amélioration
- Un nouveau logiciel du groupe pour le traitement des MOCs est en cours d'application sur le site

Gestion des situations d'urgence

- 10 exercices incendie (ESI) sans participation des secours extérieurs
- Alertes téléphoniques Plan d'Opération Interne (POI): 0 exercices.
- Alerte téléphonique Plan Particulier d'Intervention : 0 exercices.
- Evacuation du site : 2 exercices (Usine 1 + 2)
- Exercice POI : 1 (2 reports et annulation POI PPI pour cause d'annulation préfecture)



Contrôle du SGS - Audits

Type de contrôle	Résultats
Inspections Ateliers	<ul style="list-style-type: none"> - Réalisation d'une centaine de "Gemba Walk" - Mise en place des VVP (visite de vigilance partagée) - Usine découpée en 11 zones - 2108 observations émises
Inspections DREAL	<ul style="list-style-type: none"> * 29 Juin 2022: Inspection / SGS Gestion des Entreprises Extérieures - Pas de suites administratives - 4 Observations * 25 Octobre 2022: Inspection Arrêté Sécheresse - Pas de suites administratives - Aucune observation * 24 Novembre 2022: Inspection suite panne Oxydateur thermique - Pas de suites administratives - Aucune observation * 8 décembre 2022: Inspection Gestion des Produits Chimiques - Pas de suites administratives - 5 observations * 21 Décembre 2022: Inspection suite dépassement paramètres de sortie STEP - Pas de suites administratives - Aucune observation



5. Gestion des EIPS - MMRI

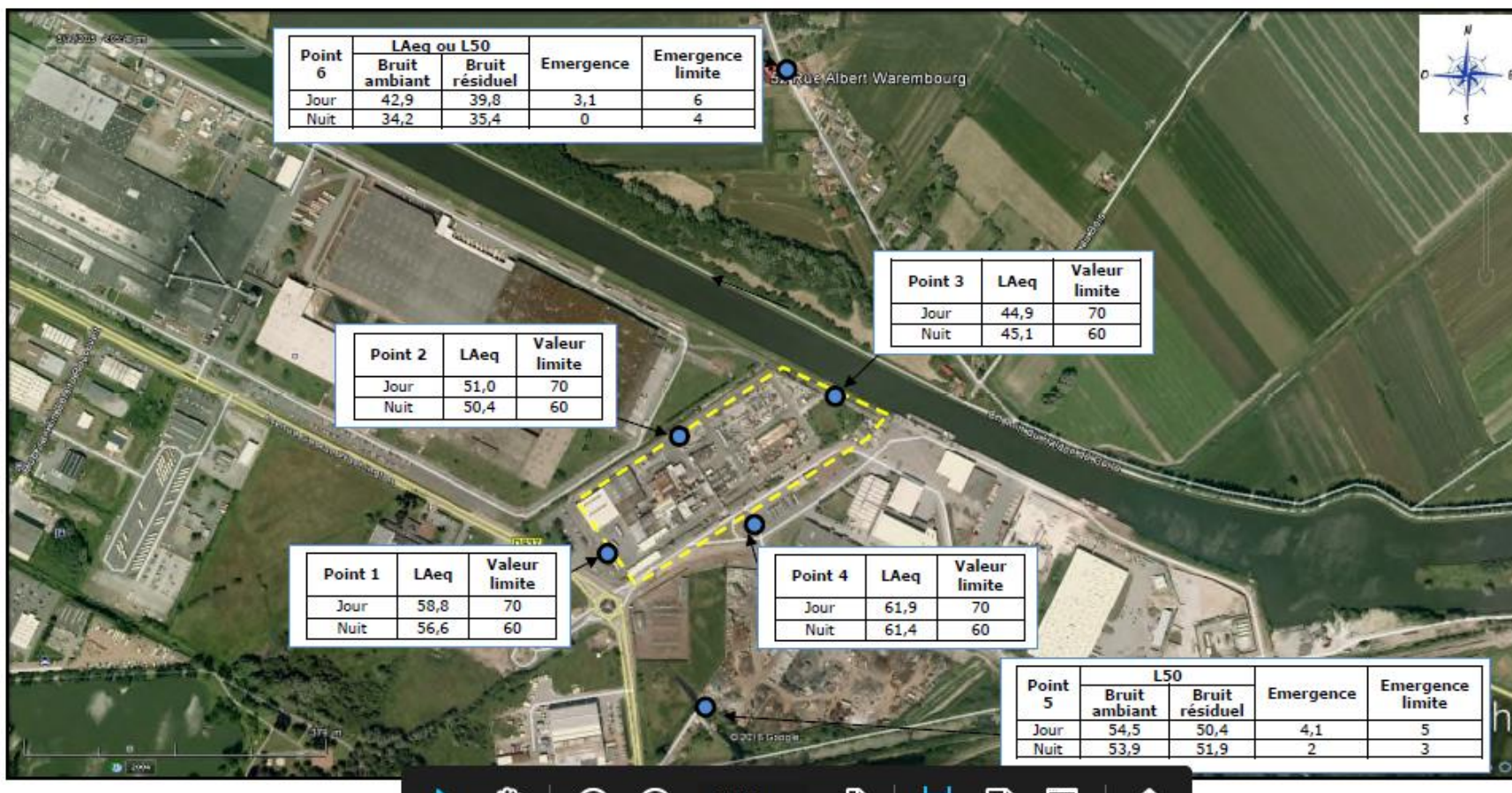
MMRI (Moyen de Maitrise des risques instrumentés)

- 2 MMRI
 - Pression Boucle Formol
 - Pression Réseau Gaz naturel
- **Formation MMRI réalisée le 2 mars 2023**
 - **HSE**
- Tests périodiques des MMRI
 - Pas d'anomalie détectée
- Pas d'incidents sur ces MMRI en 2022



6. Risques Chroniques

Mesures de bruit (2022)



Mesures de bruit

Les niveaux sonores enregistrés en limites de propriété sont conformes aux valeurs limites définies dans l'Arrêté préfectoral du 14 août 2009, à savoir

- Inférieurs à 70 dB(A) en période jour,
- Inférieurs à 60 dB(A) en période nuit,

Sauf pour le point 4, la nuit, où le bruit observé dépasse la valeur admissible (61,4 dB(A) pour 60 dB(A) réglementaires). Le bruit enregistré à ce point est fortement impacté par l'activité et le trafic de circulation du port fluvial.

Les émergences réglementées sont conformes de jour comme de nuit, selon la même réglementation en vigueur (AP du 14/08/2009) .

Rejets atmosphériques: Emissions globales du site

	Valeur limite réglementaire (tonnes/an)	2019	2020	2021
COVnm (tonnes)	40	18,9	20,1	15,8

Commentaires

- L'ensemble des résultats intégrés au Plan de Gestion des Solvants est stable
- Le « PGS » est remis fin mars dans le bilan GEREP.
- Le bilan 2022 est en cours de réalisation

Rejets Atmosphériques OTR (oxydateur Thermique)

Polluant	Unité	Valeur limite réglementaire	1er semestre 2022 (Int)	2nd semestre 2022 (Int)	Septembre 2021 (Int)
CO	Concentration (mg/Nm ³)	100	1,3	0	0
NOx		100	11,9	14,3	13,3
CH ₄		50	0,68	0	0
COVnm		20	2,82	1,38	2,8
COVt	Flux en g/h	50	2	4	2,8

CO: Monoxyde de carbone / Nox: Oxydes d'Azote / CH₄: Méthane / COVnm: Composés Organiques Volatils non méthaniques / COVt: Composés Organiques Volatils Totaux

Unités: g/h: grammes par heure / mg/nm³: milligrammes par Normo Mètre cube

Commentaires

- Nous faisons réaliser une maintenance annuelle de l'OTR par le constructeur : les résultats sont conformes.

Suivi Légionelles 2022

- Résultats des analyses bactériologiques mensuelles sur les Tours Aéro-Réfrigérantes en UFC/l
 - Valeur limite réglementaire: nombre < 1000 UFC/l
- UFC: Unité Formant Colonie UFC/l: UFC par litres (unité de comptage de la flore bactérienne)

Mois	Jan.	Fév.	Mars	Avril	Mai	Juin	Juill.	Août	Sept.	Oct.	Nov.	Dec.
Légionella spp	< 100	< 100	< 100	< 100	< 100	< 100	< 100	< 100	< 100	< 100	< 100	< 100
Légionella Pneumophila	< 100	< 100	< 100	< 100	< 100	< 100	< 100	< 100	< 100	< 100	< 100	< 100

Commentaires

- Aucune valeur en dépassement au cours de l'année 2022,
- Comme les années précédentes, les traitements en place fonctionnent correctement.
- L'analyse méthodique des risques ne montre aucune anomalie notable.

Consommation d'eau

	2020	2021	2022
Prélèvements Nappe (m3)	114400	96750	96150
Rejets vers le Canal d'Aire (m3)	73621	69509	60413

Commentaires:

Depuis mi 2019, mise en place du recyclage des eaux traitées sur la STEP. Ceci permet de réduire la quantité d'eau de forage utilisée pour la dilution des effluents avant traitement
=> Stabilité des prélèvements en nappe. Des mesures de surveillance ont été mises en place suite à l'arrêté Sécheresse 2022

Rejets aqueux 2022

		pH	Temp (°C)	MES (mg/l)	DCO (mg/l)	DBO5 (mg/l)	NGL (mg/l)	P (mg/l)	HCT (mg/l)	Form (mg/l)	Phénol (mg/l)
VLE	Mini	6,5
	Maxi	8,5	30	35	125	10	10	10	2	0,3	0,3
Autocontrôles	Jan	8,0	15,0	8,3	70,0	4,9	3,2	0,23	0,1	0,08	0,01
	Fev	8,0	15,7	13,2	87,1	6,5	3,7	0,17	0,1	0,08	0,19
	Mars	8,1	16,0	9,8	93,0	8,2	3,1	0,11	0,1	0,06	0,09
	Avril	7,9	16,9	7,3	64,0	7,1	2,2	0,13	0,1	0,02	0,02
	Mai	7,8	22,3	5,7	62,0	4,2	1,9	0,06	0,1	0,04	0,05
	Juin	7,5	24,8	8,3	61,0	3,5	3,7	0,11	0,2	0,06	0,05
	Juil	7,9	26,6	7,7	51,0	3,4	3,1	0,05	0,2	0,06	0,02
	Août	7,7	25,9	6,7	35,0	3,0	1,7	0,11	0,1	0,04	0,01
	Sept	8,1	24,3	11,8	37,0	3,9	1,6	0,46	0,1	0,11	0,01
	Oct	7,9	23,2	3,8	42,0	3,0	2,6	0,29	0,1	0,11	0,01
	Nov	8,0	20,8	6,2	47,0	3,4	3,2	0,12	0,7	0,12	0,03
Déc	7,8	18,0	8,0	60,0	8,0	5,7	1,95	0,1	0,11	0,03	
Contrôles inopinés 2022											
Octobre		7,6	20,2	12	64	< 3	4,1	< 0,5	< 0,08	0,015	< 0,01
Novembre		7,6	13,5	6	42	< 3	1,7	< 0,5	< 0,08	0,200	< 0,01

Faits marquants 2022

- Les mesures mises en place suite à l'anomalie sur les rejets Azote de 2021 ont permis de contrôler de façon efficace ce paramètre en 2022.
- Le nouvel Ozoneur est en fonctionnement depuis Début 2022
- Audit Suivi Régulier des Rejets réalisé en Février 2022

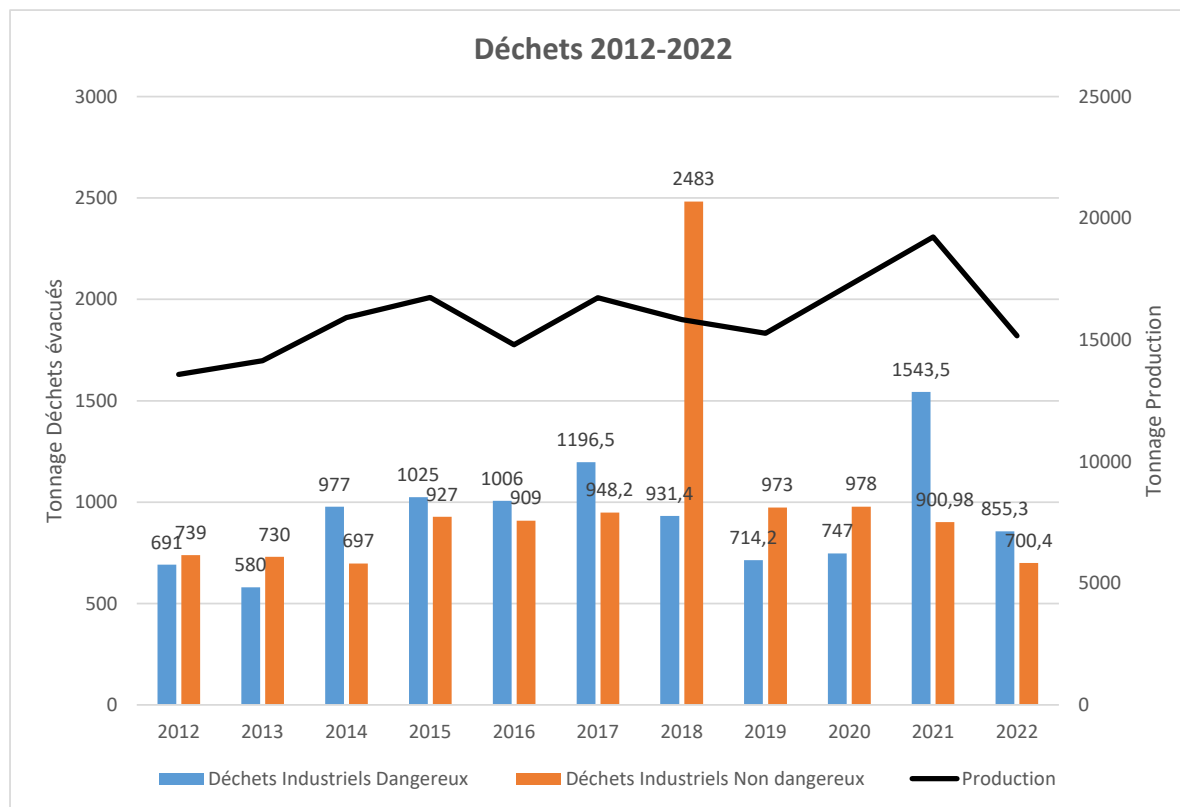
Rejets Pluviales

		MES (mg/l)	DCO (mg/l)	DBO5 (mg/l)	NGL (mg/l)	P (mg/l)	HCT (mg/l)
VLE	Mini
	Maxi	35	40	10	10	0,6	5
Autocontrôles	Jan						
	Fev						
	Mars						
	Avril						
	Mai	< 4	10	< 3	< 1	0,39	< 0,1
	Juin						
	Juil						
	Août						
	Sept						
	Oct						
	Nov	7	17	< 3	< 1	0,32	< 0,1
	Déc						

Commentaires

- Modification de certains produits de traitement par Dalkia.
- Les résultats sont conformes sur les 2 prélèvements 2022

Déchets



Commentaires:

- Peu de destruction d'effluents aqueux hors site,
- Rationalisation des stocks de déchets de produits non conformes



7. Projets Investissements

Investissements 2022

Remplacement Vannes Réseau Incendie	22 k€
Projet d'implémentation d'une mesure maitrise des risques (MMRi) lié à l'Etude des Dangers 2022	19 k€
Amélioration Aspiration ATEX	22 k€
Relocalisation du poste de dépotage	21k€
Amélioration des filtres (poste filtration résine)	33 k€
Sécurité des Procédés	40 k€
Automatisation du chargement H2SO4	19 k€
Amélioration de la détection Incendie	9 k€
Remplacement de la chaudière vapeur	291 k€
TOTAL INVESTISSEMENTS	476 k€

Projets 2023

Equipements pour les pompiers	19 k€
Mesure gaz pour fiabiliser le traitement à l'ozone de la STEP	19 k€
Amélioration de la préparation d'un intermédiaire (Butvar)	40 k€
Ventilation des réacteurs	40 k€
Détection de l'hydrogène dans le laboratoire QC	4 k€
Amélioration de l'installation de formaldéhyde	137 k€
Evacuation d'urgence à l'atelier de maintenance	9 k€
Amélioration du catch tank (réservoir de secours)	24 k€
Vestiaires femmes	19 k€
Communication d'urgence interne	4 k€
TOTAL INVESTISSEMENTS	315 k€

SI Group[®]
The Substance Inside

