



L'action au service
de l'approvisionnement

Commission de Suivi de Site 16 septembre 2014



Présentation du bilan annuel sécurité environnement 2013-2014

ACT'APPRO en 2013-2014



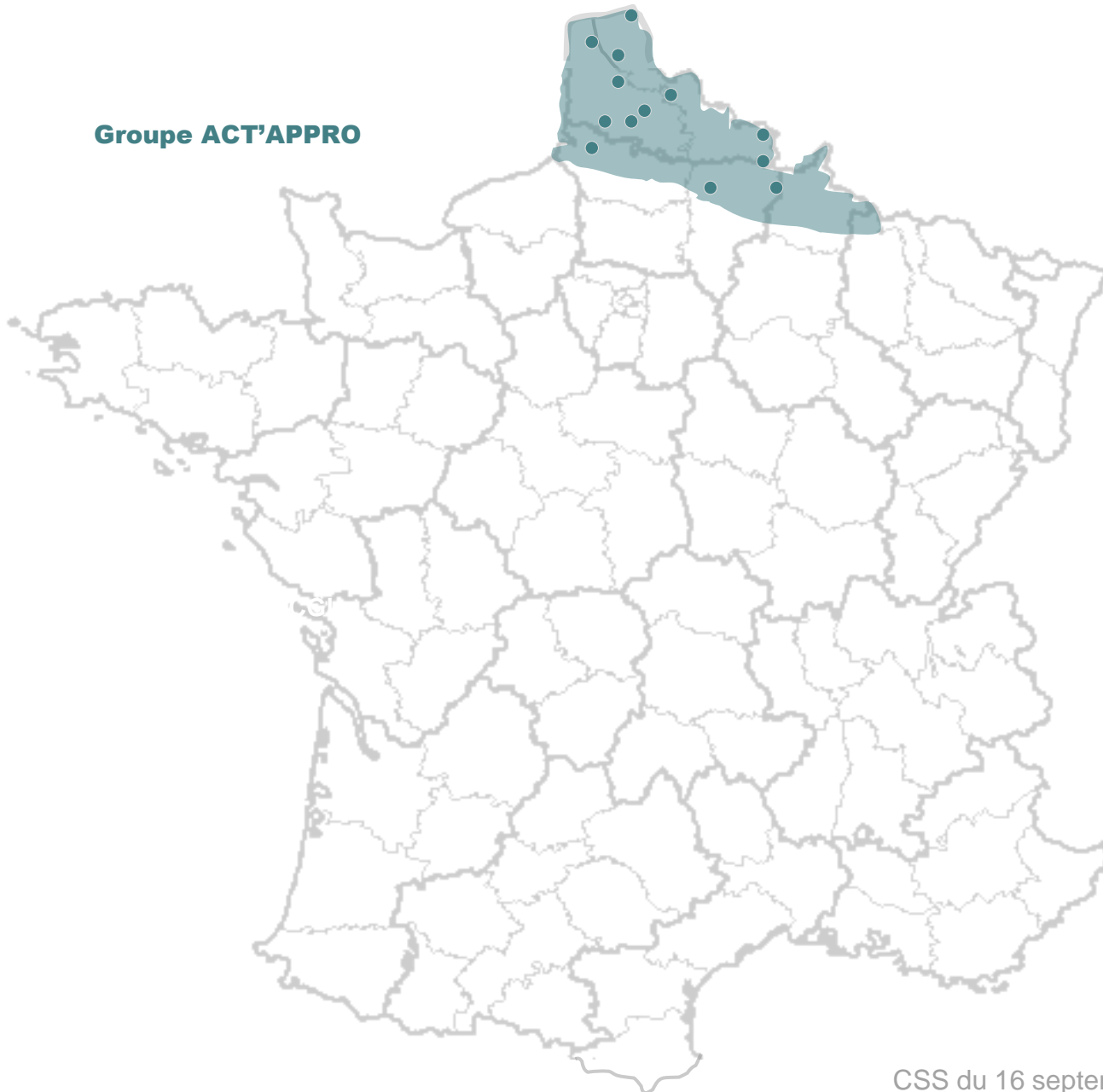
- Centrale d'achat dans le domaine de l'agrofourniture (pour l'approvisionnement de 14 distributeurs dans le Nord-Pas-de-Calais et Picardie),
- Plateforme logistique à Ternas dédiée au stockage des produits phytosanitaires, bâches, enrubannages, ficelles, semences,...
- 11 salariés, 2 intérimaires (janvier) et 11 intervenants d'entreprises extérieures dont 2 nouvelles entreprises référencées en 2014 (maintenance),
- Capacité de stockage : 2400 tonnes,
- Produits réceptionnés de 06/2013 à 06/2014 : 2239,85 tonnes,
- Le site est :
 - **Classé SEVESO seuil haut**
 - **Certifié ISO 9001**
 - **Certifié ISO 14001**



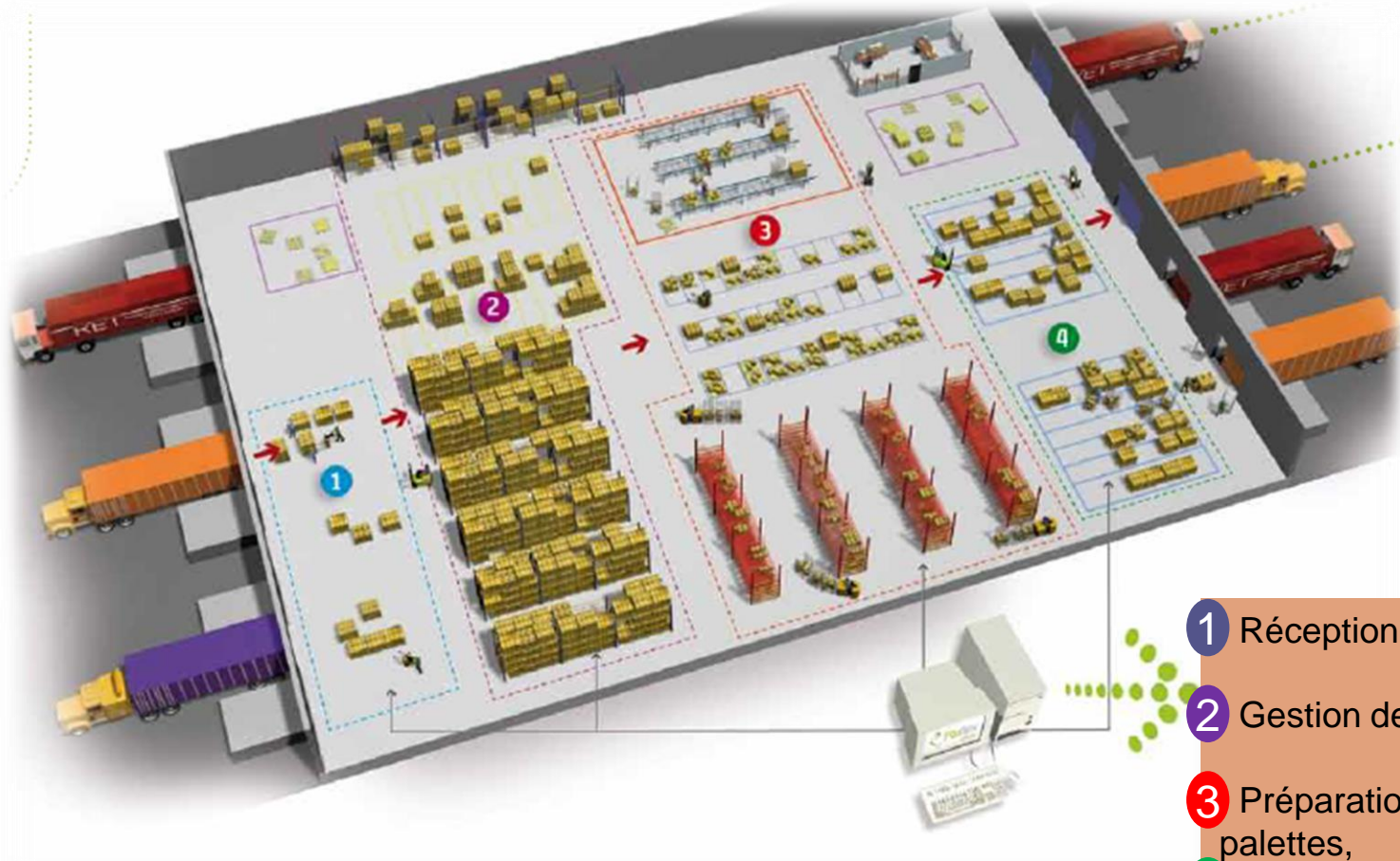
Zone de chalandise



Groupe ACT'APPRO

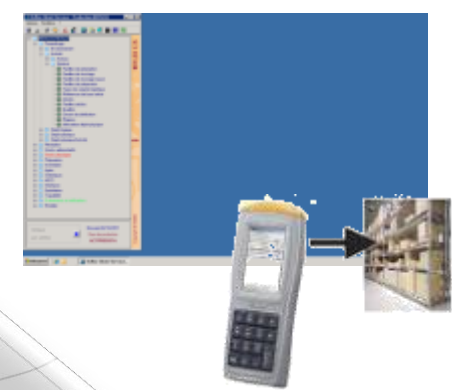


Fonctionnement du site

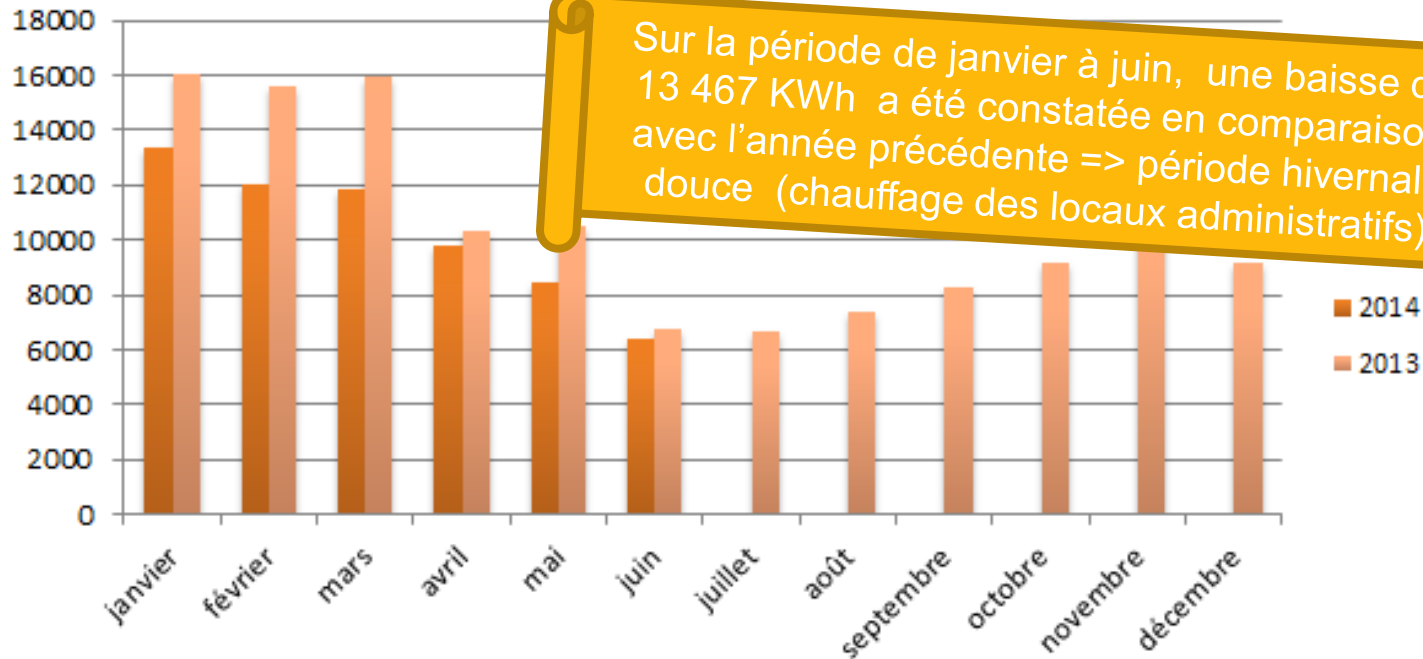


- 1 Réception,
- 2 Gestion des stocks,
- 3 Préparation de palettes,
- 4 Expédition.

Gérer l'incompatibilité



Consommation électrique en KWh



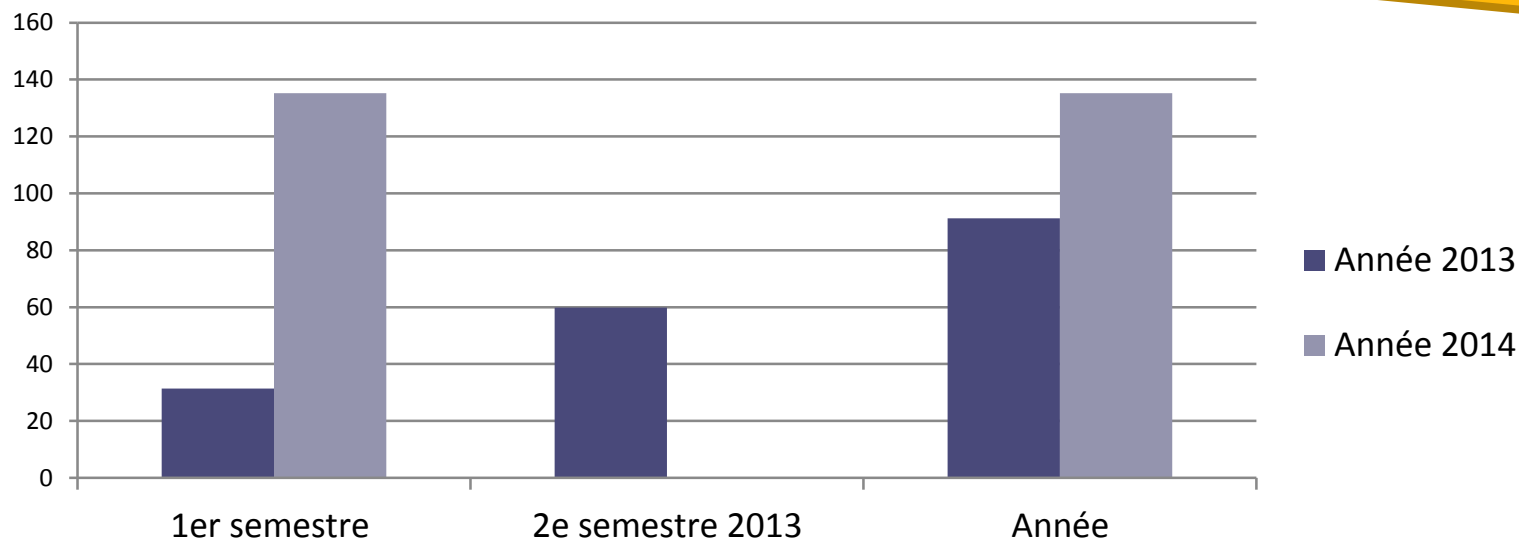
La consommation concerne :

- l'alimentation de l'atelier de charge des chariots de manutention,
- l'éclairage des cellules,
- l'alimentation de la centrale incendie, intrusion (relai sur batteries en cas de coupure), vidéosurveillance.
- les bureaux (serveur informatique, chauffage,...)

Indicateurs environnementaux

Hausse au 1^{er} semestre 2014 : maintien niveau réserve incendie et essais groupe moto-pompe

Consommation en eau en m3



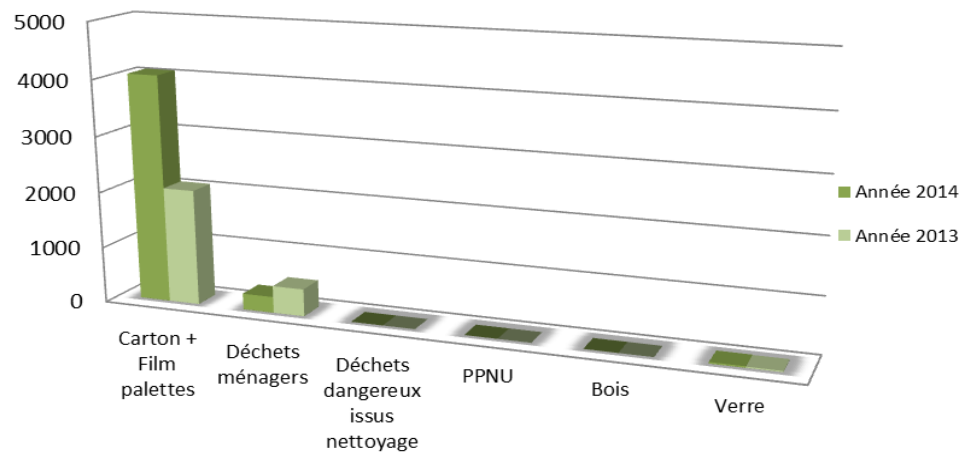
La consommation en eau concerne :

- le maintien des volumes des réserves incendie (bassin 300 m3 et cuve 50 m3)
- les eaux sanitaires

Indicateurs environnementaux

2014 : augmentation des flux en cartons
- ré-étiquetage des produits ayant fait l'objet d'un changement réglementaire,
- Préparation directe des commandes agriculteurs).

Evolution des quantités de déchets (en Kg)



Les différentes sources de production des déchets :

- Cartons, films plastiques et bois : service logistique (préparation des commandes, palettisation...),
- Déchets dangereux : traitement d'un épandage accidentel...,
- Déchets ménagers, papiers/cartons, verre : service administratif, réfectoire du personnel.
- Traitement de déchets dangereux le 14 mai 2014 par SOTRENOR => 162 kg

Investissements majeurs

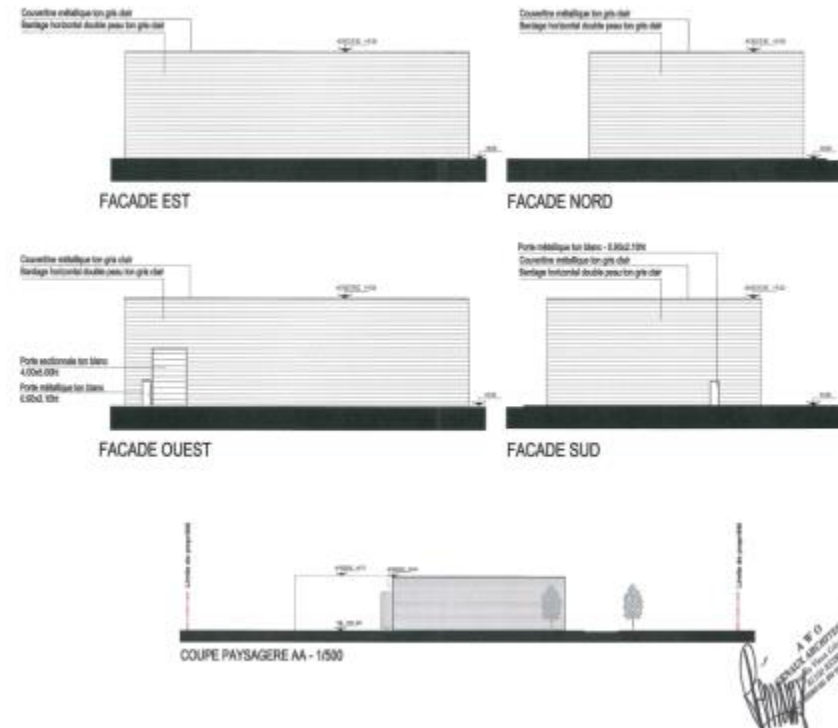


- Budget 2013 en sécurité (équipements, formations, maintenance) :
27 322 €
- Budget maintenance au 1^{er} semestre 2014 : 13 383 €

Pas d'investissement majeur en 2013-2014

Projet 2014-2015

- Construction d'un bâtiment pour le stockage de produits combustibles (rubrique ICPE 1510)



Pour permettre une capacité de stockage de 1400 tonnes sur une surface de 1000 m²

Incidents-Accidents 2013-2014



IDENTIFICATION ET GESTION DES INCIDENTS, ACCIDENTS, PRESQU'ACCIDENT

Incident : Evènement mineur n'ayant eu aucune conséquence pour le personnel, le matériel ou l'environnement.

Exemple d'incident :

Epanchage accidentel maîtrisé

Alarme technique

Dérangement incendie

Panne matériel d'un E.I.P.S

Déclenchement intempestif de l'alarme incendie

Accident : Evènement inattendu et soudain causant des dommages corporels, matériels ou environnementaux de part la rupture d'équilibre dans une situation donnée.

Exemple d'accident :

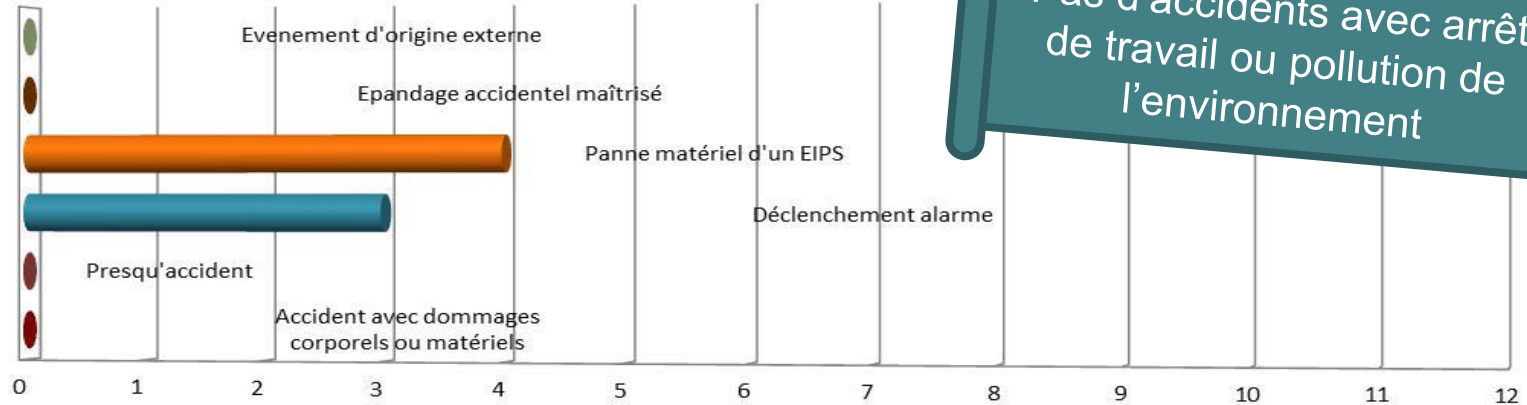
Déclenchement de l'alarme incendie

Chute de palette(s)/rack(s) avec conséquence humaine ou matérielle

Presqu'accident : Evènement inattendu et soudain dont la conséquence directe aurait pu être un accident grave pour le personnel, le matériel ou l'environnement.

Incidents-Accidents 2013

Accidents, Presqu'accidents, Incidents 2013



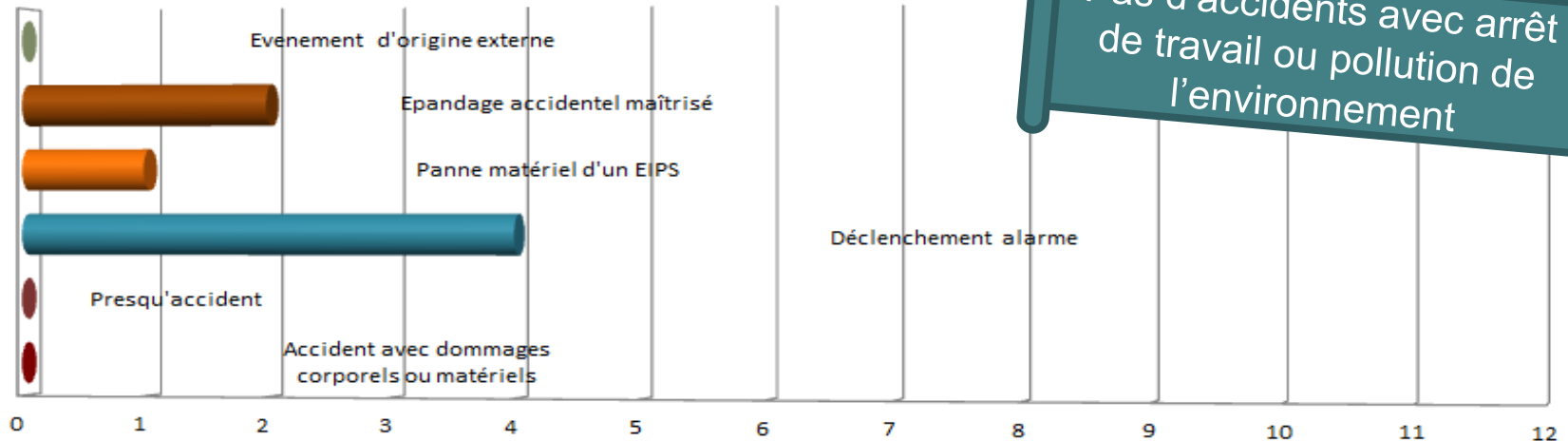
Pas d'accidents avec arrêt de travail ou pollution de l'environnement

- 4 pannes matériel (carte électronique centrale intrusion, canalisation cuve de 50m³ groupe extinction, détecteur de fumée, boîtier de déclenchement manuel)
- 3 déclenchements d'alarmes techniques (détection incendie, intrusion,...),

Incidents-Accidents 2014

Zone de graphique

Accidents, Presqu'accidents, Incidents 2014



- 2 épandage accidentel maîtrisés à la réception (problème d'opercule au conditionnement et bidon percé par une palette en mauvais état, remontée d'information aux fournisseurs)
- 2 défauts techniques matériel EIPS (détecteur de fumée, groupe d'extinction,...),
- 3 déclenchements d'alarmes techniques (détection incendie, intrusion, panne de courant,...).

Formations - exercices



Bilan des formations 2013-2014

Formations réalisées :

- Sauveteurs secouristes au travail,
- Sensibilisation aux risques et présentation du nouveau P.O.I + dossiers REFLEXE

Formations programmées en 2014 :

- Sécurité incendie : permettre une 1ère intervention d'urgence dans la lutte incendie par mise en pression RIA.
- Sensibilisation risques chimiques et incendie + E.I.P.S,
- Renouvellement CACES Chariots,
- CACES nacelles élévatrices.

Bilan des exercices et audits 2014

Actions réalisées :

- Audit ISO 9001/ 14001
- 9 audits internes de l'organisation de stockage,
- Exercice P.O.I. / P.P.I

Actions programmées en 2014 :

- Exercice de traitement d'un épandage accidentel,
- Audit interne de contrôle des règles de l'ADR (transport des marchandises dangereuses),
- Audits croisés avec la plateforme logistique du Groupe Soufflet

Retour d'expérience externe



GRUPE SOUFFLET

Echanges avec le groupe SOUFFLET AGRICULTURE

Plateforme de distribution de produits phytosanitaires localisée à Fontaine-Mâcon, audits internes croisés chaque année.



Echanges avec le Groupe GRUEL FAYER

Plateforme de distribution de produits phytosanitaires localisée à Châteaubourg.

Des échanges enrichissants sur l'approche de la sécurité (retours d'expérience sur l'exploitation de chacun des sites, anticipation et application des évolutions réglementaires)

Merci de votre attention



Questions / réponses