

AVEC VOUS, PARTOUT OÙ L'EAU SERT LA VIE

**11<sup>e</sup>** PROGRAMME  
D'INTERVENTION  
2019-2024

**Information sécheresse des ICPE  
le 29 juin 2020**



11<sup>e</sup> PROGRAMME D'INTERVENTION 2019-2024

AGENCE DE L'EAU  
ARTOIS-PICARDIE

Etablissement public du Ministère chargé  
du développement durable

# Le 11<sup>o</sup> programme d'intervention 2019-2024

## Consommation d'eau en industrie

### Les usages de l'eau en industrie :

- usages domestiques
- nettoyages ou régénération des installations (résines)
- appoint pour chaudières, tours aéro-réfrigérentes
- matière 1<sup>ère</sup> ou auxiliaire technologique
- transport des produits

### Privilégier la ressource adaptée à vos besoins :

- réseau public
- forage (potable ou non)
- eau pluviale
- eau de surface
- REUSE sur site ou inter-sites (écologie industrielle)



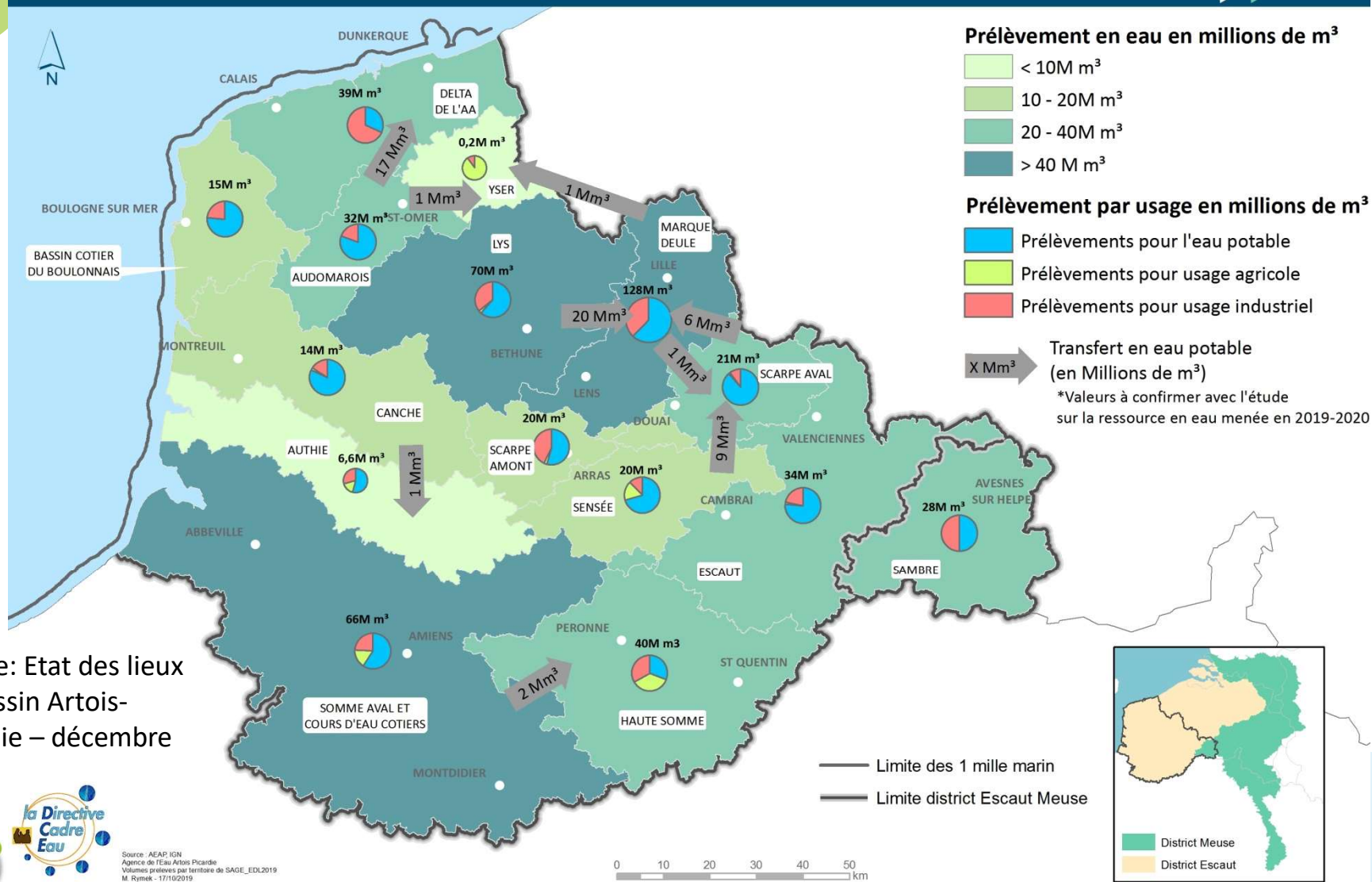
# Le 11<sup>o</sup> programme d'intervention 2019-2024 prélèvements d'eau en Artois-Picardie

Origine de l'eau	Prélèvements (en Mm <sup>3</sup> ) en 2016 pour un usage ...				
	Eau potable	Agricole	Industriel	Total	Part
eau de surface	→ 22	1	↘↘ 90	↘ 113	22%
eau souterraine	→ 299	34	↘ 72	↘ 405	78%
<b>Artois Picardie</b>	→ 321	35	↘ 162	↘ 518	100%
	62%	7%	31%	100%	

Source: Etat des lieux du bassin Artois-Picardie de décembre 2019

# Le 11<sup>o</sup> programme d'intervention 2019-2024 prélèvements d'eau par territoire

Volumes d'eau prélevés par territoire de SAGE et répartition par usage (Données 2016)



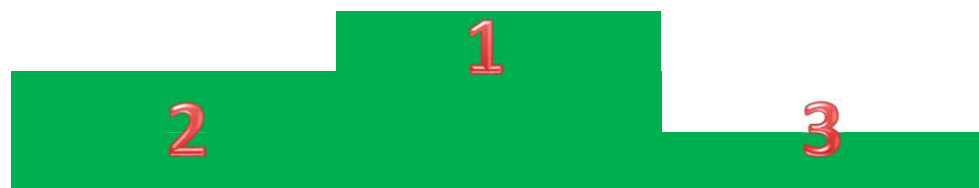
Source: Etat des lieux  
du bassin Artois-  
Picardie – décembre  
2019



Source: AEAP IGN  
Agence de l'Eau Artois Picardie  
Volumes prélevés par territoire de SAGE\_EDL2019  
M. Ryssak - 17/10/2019

# Le 11<sup>o</sup> programme d'intervention 2019-2024

## Consommation d'eau en industrie en 2017



Données redevances artois-picardie	EAU NAPPE PRELEVEE	EAU SURFACE PRELEVEE	ADDUCTION EAU POTABLE	TOTAL
Total volume (Mm <sup>3</sup> )	55,3	63,1	31,3	149,7
	37,0%	42,1%	20,9%	100,0%
Nombre établissements	219	48	575	680
Moyenne (m <sup>3</sup> )	253 000	1 315 000	55 000	184 000
Plus gros consommateur (Mm <sup>3</sup> )	7,2	15,3	5,5	15,8
	12,9%	24,2%	17,5%	10,5%

Source: données redevances 2017 de l'AEAP



11<sup>e</sup> PROGRAMME D'INTERVENTION 2019-2024

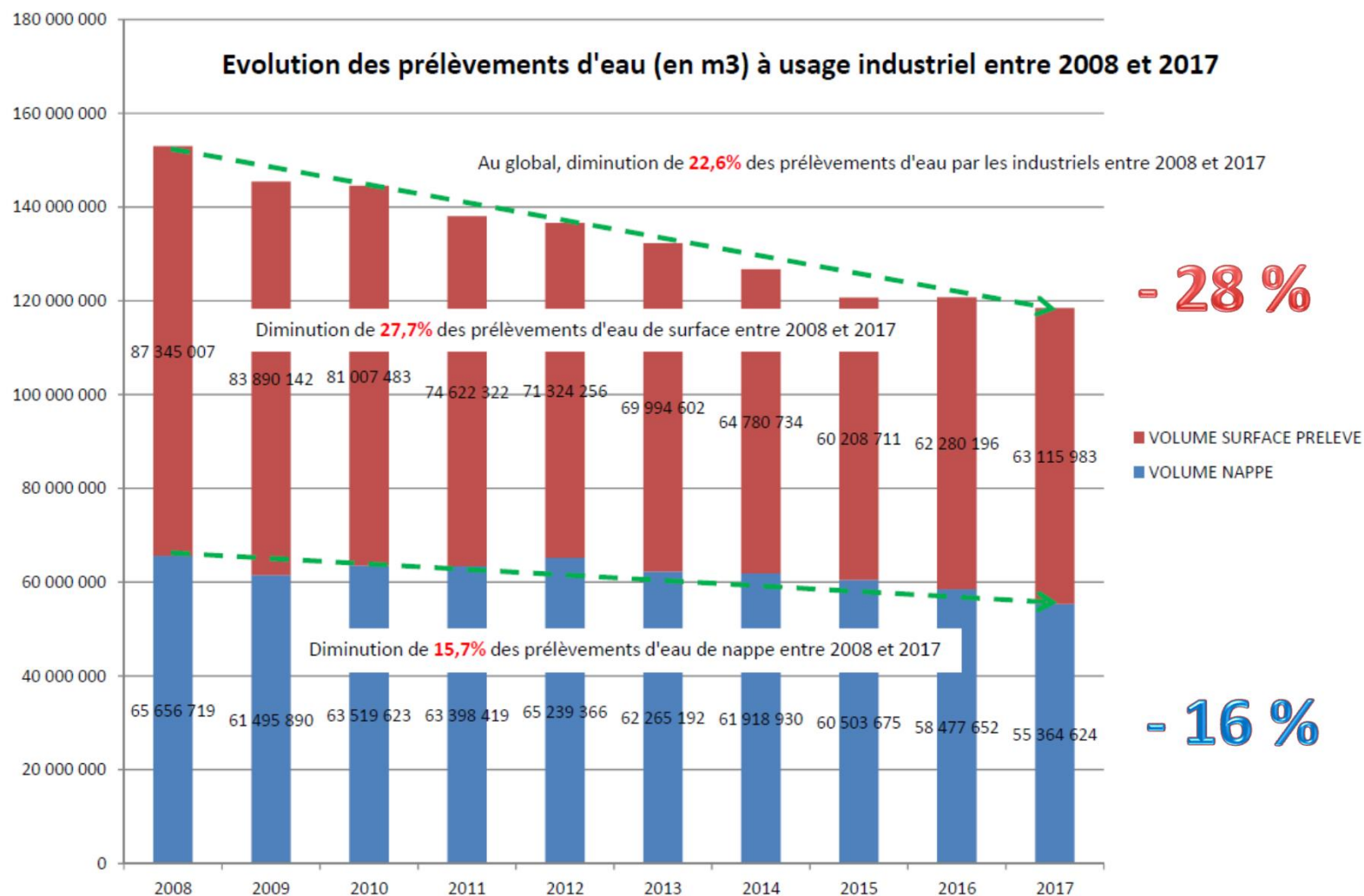


Etablissement public du Ministère chargé du développement durable



# Le 11<sup>o</sup> programme d'intervention 2019-2024

## Consommation d'eau entre 2008 et 2017



Source: données redevances de l'AEAP



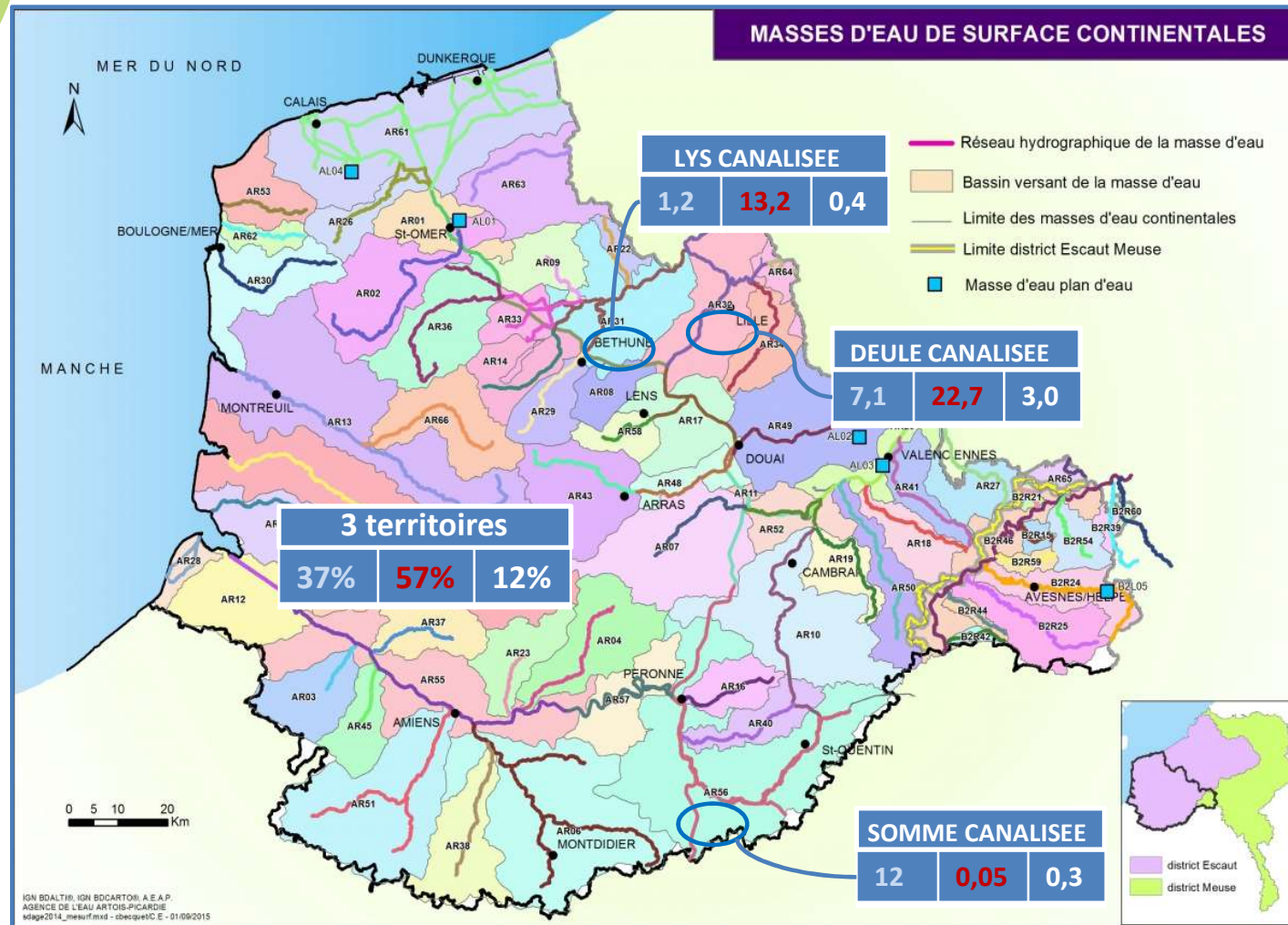
11<sup>o</sup> PROGRAMME D'INTERVENTION 2019-2024

AGENCE DE L'EAU  
ARTOIS - PICARDIE

Etablissement public du Ministère chargé  
du développement durable

# Le 11<sup>o</sup> programme d'intervention 2019-2024

## masses d'eau à fort prélèvement industriel



Source: SDAGE 2019-2024


Volumes prélevés (Mm<sup>3</sup>) et % des 3 masses d'eau dans le prélèvement industriel



11<sup>o</sup> PROGRAMME D'INTERVENTION 2019-2024

AGENCE DE L'EAU  
ARTOIS - PICARDIE

Établissement public du Ministère chargé du développement durable



# Point sur l'étude bassin sur la gestion quantitative



11<sup>e</sup> PROGRAMME D'INTERVENTION 2019-2024



AGENCE DE L'EAU  
ARTOIS - PICARDIE

Etablissement public du Ministère chargé  
du développement durable



# Le 11<sup>o</sup> programme d'intervention 2019-2024

## territoires « en tension » et plans d'actions

### Enjeux de l'étude

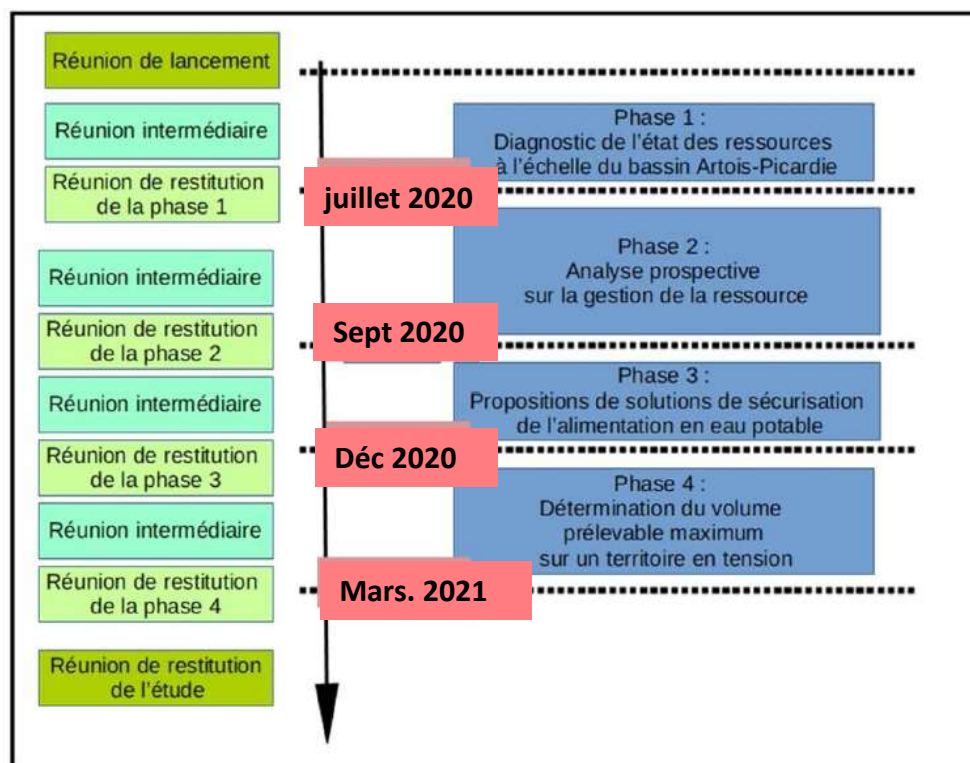
Anticiper des déséquilibres à venir entre la capacité de la ressource à se renouveler et la pression exercée par les activités humaines

- Identifier par territoire, les problématiques quantitatives actuelles et à venir,
  - Étudier leur évolution prévisible en tenant compte de l'évolution des besoins en eau et de l'impact du changement climatique,
  - Analyser les opportunités actuelles d'une meilleure répartition de la production d'eau entre territoires ainsi que des pistes de rationalisation et d'économies d'eau,
  - Tester l'application d'hypothèses de calcul pour quantifier le prélèvement maximal admissible sur un territoire qui se trouve déjà en tension quantitative
  - Fournir les éléments pour mener les concertations sur le partage de la ressource sur les territoires
- ➔ Étude cadre pour la gestion de la ressource et pour l'orientation des grands projets de transferts d'eau, d'interconnexions, de nouvelles ressources



# Organisation et planning

- Maîtrise d'ouvrage : Agence de l'Eau Artois-Picardie  
avec copilotage DREAL de bassin
- Prestataire : Groupement Suez Consulting / Amodiag Environnement



# Le 11<sup>o</sup> programme d'intervention 2019-2024

## Activités économiques hors agricoles

### Thématiques d'intérêt :

- réduction ou suppression de rejets de polluants
- économies d'eau
- gestion intégrée des eaux pluviales
- solutions écologiques et préservant la biodiversité
- performance énergétique atténuant le changement climatique

### Modalités de financement prévues dans le cadre :

- de la délibération de programme « activités économiques »

**environ 10 M euros/an d'aides financières**



# Activités économiques hors agricoles

## plafonds pour l'investissement finançable

### délibération de programme « activités économiques »

Travaux	Plafond 11 <sup>ème</sup> Programme
Gestion intégrée des eaux de temps de pluie	<b>30€/m<sup>2</sup></b>
Lutte contre la pollution classique	<u>2 250 €/ kg.j</u> de MES <u>2 450 €/kg.j</u> de DCO <u>1 250 €/kg.j</u> de DBO5 <u>5 000 €/kg.j</u> de NGL <u>65 000 €/kg.j</u> de MP
Travaux d'économie d'eau	<b>5 000 € / m<sup>3</sup> / jour</b>
Stockage des boues et sous-produits	ouvrages couverts : <b>450 €/m<sup>2</sup></b> ouvrages non couverts : <b>300 €/m<sup>2</sup></b>
Prévention des pollutions accidentelles	<b>300 €/m<sup>3</sup></b> de bassin de confinement créé



# Activités économiques hors agricoles

## délibération de programme « activités économiques »

Actions financées en l'absence ou au-delà des normes de l'Union	Participation financière maximale
Etudes	Subvention 50 %
Gestion des pollutions PME, TPE, artisans	S 60 %
Lutte contre les <b>micropolluants</b> Gestion intégrée des eaux de temps de pluie par des <b>techniques d'infiltration</b>	AR 40 % (1) + S 35 % (2)
Lutte contre la pollution <b>classique</b> Gestion intégrée des eaux de temps de pluie par des techniques de <b>stockage restitution</b> Aménagements ayant un impact sur la <b>biodiversité</b>	AR 40 % (1) + S 25 % (2)
→ Travaux <b>d'économie d'eau</b> Stockage des boues et sous-produits	
Prévention des <b>pollutions accidentelles</b> sans gestion intégrée des eaux de temps de pluie	AR 50 % (1) + S 10 % (2)

Plancher de dépenses financables à 10.000 €

(1) : AR 40 % remplacée par S 5% si avance inférieure à 100.000 €

(2) Subvention majorée +10% si ME et +20% si PE

11<sup>e</sup> PROGRAMME D'INTERVENTION 2019-2024



AGENCE DE L'EAU  
ARTOIS - PICARDIE

Établissement public du Ministère chargé du développement durable



# Le 11<sup>o</sup> programme d'intervention 2019-2024

## Activités économiques hors agricoles

### Thématiques d'intérêt :

- réduction ou suppression de rejets de polluants
- économies d'eau
- gestion intégrée des eaux pluviales
- solutions écologiques et préservant la biodiversité
- performance énergétique atténuant le changement climatique

### Modalités de financement prévues dans le cadre :

- d'un des Appels à Projets en cours



# Le 11<sup>o</sup> programme d'intervention 2019-2024

## les Appels à Projets en cours

Appel à Projets	Actions financées	Modalité spécifique / taux d'aide	Délibération « activités économiques »
Initiatives innovantes liées à l'eau	Etudes et projets pilotes réduisant l'impact « eau »	Subvention de 50% « étude prospective » (70% hors industrie)	Subvention de 50% « étude « préalable aux travaux »
Economies d'eau	Travaux pour économie d'eau de bonne qualité	Subvention travaux 40% et plafond de 50€/m3/an 50% étude	Subvention travaux 25%/35%/45%* + AR 40% , plafond 5000€/m3/jour
Usage d'eaux non conventionnelles	Valorisation des eaux usées et eaux pluviales	Subvention travaux 50%** 50% étude	Subvention 25%/35%/45%* + AR 40%

\* selon le statut de l'entreprise : Grande, Moyenne ou Petite

\*\* sous réserve du respect de la réglementation européenne



11<sup>e</sup> PROGRAMME D'INTERVENTION 2019-2024



Etablissement public du Ministère chargé du développement durable

# Le 11<sup>o</sup> programme d'intervention 2019-2024

## REX : quelques projets financés

Projet	Contexte	Année de financement/ secteur d'activité	Solution technique économie d'eau prévue coût des travaux et part finançable
Valorisation d'eau de refroidissement en production d'eau osmosée	Augmentation d'activité/ Tension sur la ressource / Volumes traités	2015  Production d'enzymes par fermentation	Cuves tampon, filtration/chloration et charbon actif, transfert automatisé vers l'osmoseur existant 80,000 m <sup>3</sup> /an économisés (objectif -20% d'ici 2020), coût réel et finançable : 240,000 €
Recyclage de condensats d'évaporation pour nettoyage d'installations	Augmentation d'activité/ Volumes stockés et épandus	2016  Industrie sucrière	Réhabilitation d'un bassin de stockage de 100,000 m <sup>3</sup> et transfert des eaux 100,000 m <sup>3</sup> /an économisés coût: 2,250,000 € coût finançable: 797,000 €
Valorisation d'eau pluviale au sein de l'activité	Construction de nouveaux locaux de production et stockage	2013  Valorisation de déchets plastiques	Bassin de stockage-étalement des eaux pluviales, alimentant un réseau d'eau HP pour les besoins productifs 14,000 m <sup>3</sup> /an économisés coût: 290,000 € (hors bassin en crédit-bail) coût finançable: 138,000 €



# Vos interlocuteurs

**Mathilde COUSSEMENT – 03 27 99 90 68**

**[m.Coussement@eau-artois-picardie.fr](mailto:m.Coussement@eau-artois-picardie.fr)**

**Philippe LESAIN – 03 27 99 90 93**

**[p.lesaint@eau-artois-picardie.fr](mailto:p.lesaint@eau-artois-picardie.fr)**

**Serge PERDRIX – 03 27 99 90 65**

**[s.perdrix@eau-artois-picardie.fr](mailto:s.perdrix@eau-artois-picardie.fr)**



11<sup>e</sup> PROGRAMME D'INTERVENTION 2019-2024



AGENCE DE L'EAU  
ARTOIS-PICARDIE

Etablissement public du Ministère chargé  
du développement durable