



Bilan annuel sécurité environnement 2018

- Le réseau CLEF en quelques chiffres
- Les flux logistiques
- Bilan environnemental 2018
- Bilan des incidents / accidents en 2018
- Formations
- Exercices et contrôles
- Actions de prévention des risques



Produits de protection des plantes



Semences



Plastiques agricoles



20 négociants

320 000 hectares
de cultures

NOS MÉTIERS VERS LES NÉGOCIANTS

Administration
achat vente
Logistique

Veille
réglementaire /
QSE

Animations /
Mise en marché

Support
agronomique
et services

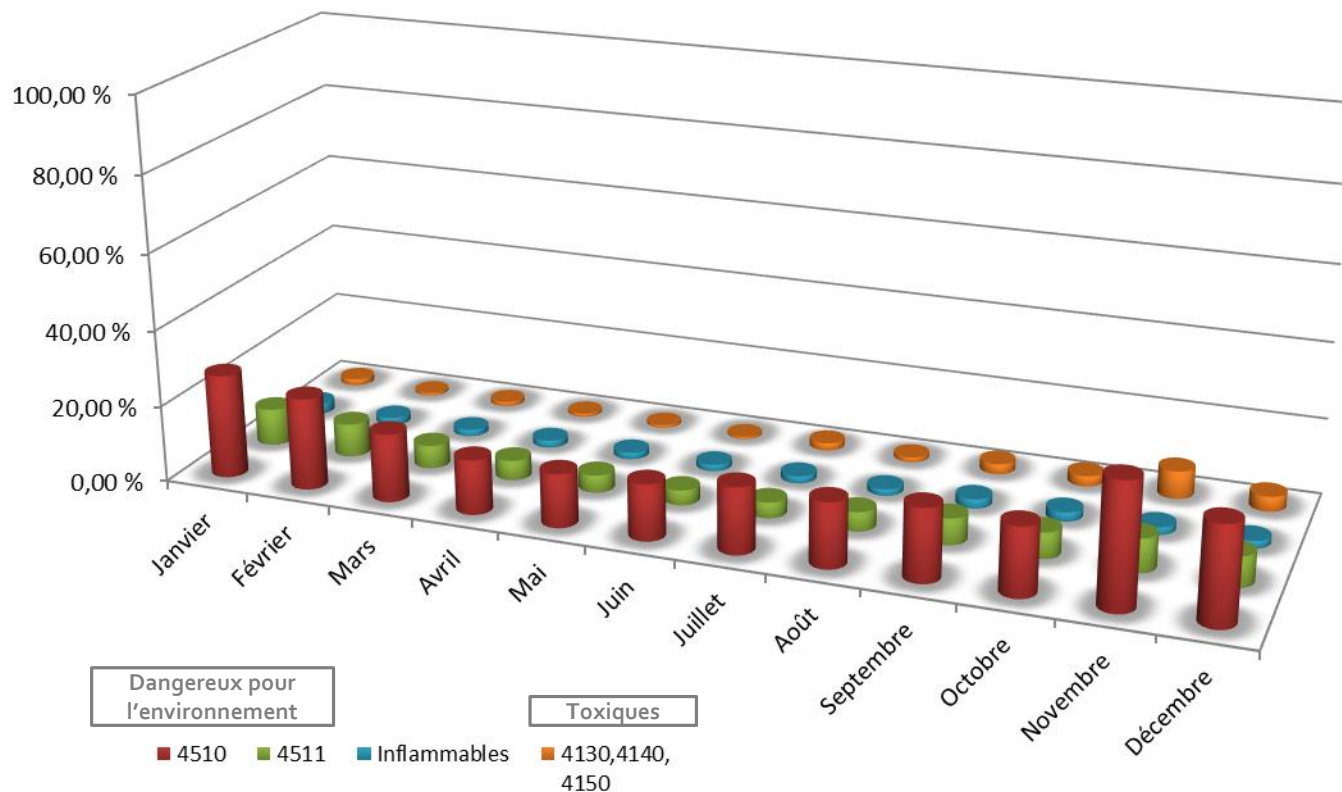
LE SITE LOGISTIQUE DE TERNAS EN QUELQUES CHIFFRES

- **Site logistique** : réception, stockage et expédition de produits de protection des plantes (herbicides, fongicides, insecticides), bio-contrôle, oligo-éléments, agroéquipements et semences.
- **Effectif** : 10 personnes
- Site classé **SEVESO Seuil Haut**


Arrêté préfectoral du 3 juin 2016

- **Capacité de stockage : 3 800 tonnes**
- **Flux moyen véhicules de transport /jour : 5 véhicules / jour**

Taux de remplissage en fonction des seuils ICPE



Energie consommée en 2018 :

145 635Kwh ( 5%)

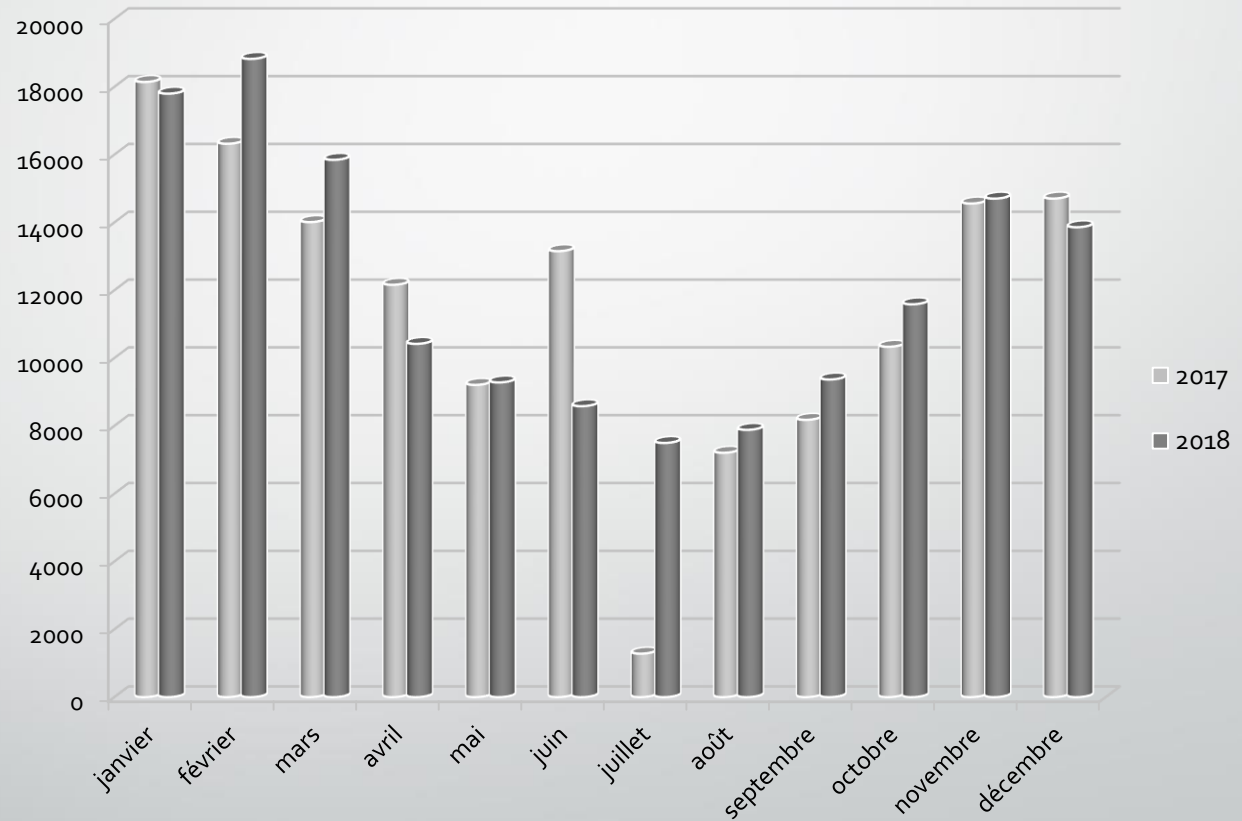
Principaux postes de consommation :

- Chauffage des bureaux,
- Charge des chariots de manutention
- Eclairage des locaux de stockage

Actions de prévention 2018 :

- Eclairage : poursuite du remplacement progressif des tubes néons par des barrettes LED

Consommation électrique en Kwh



Eau consommée en 2018 :

61 m³

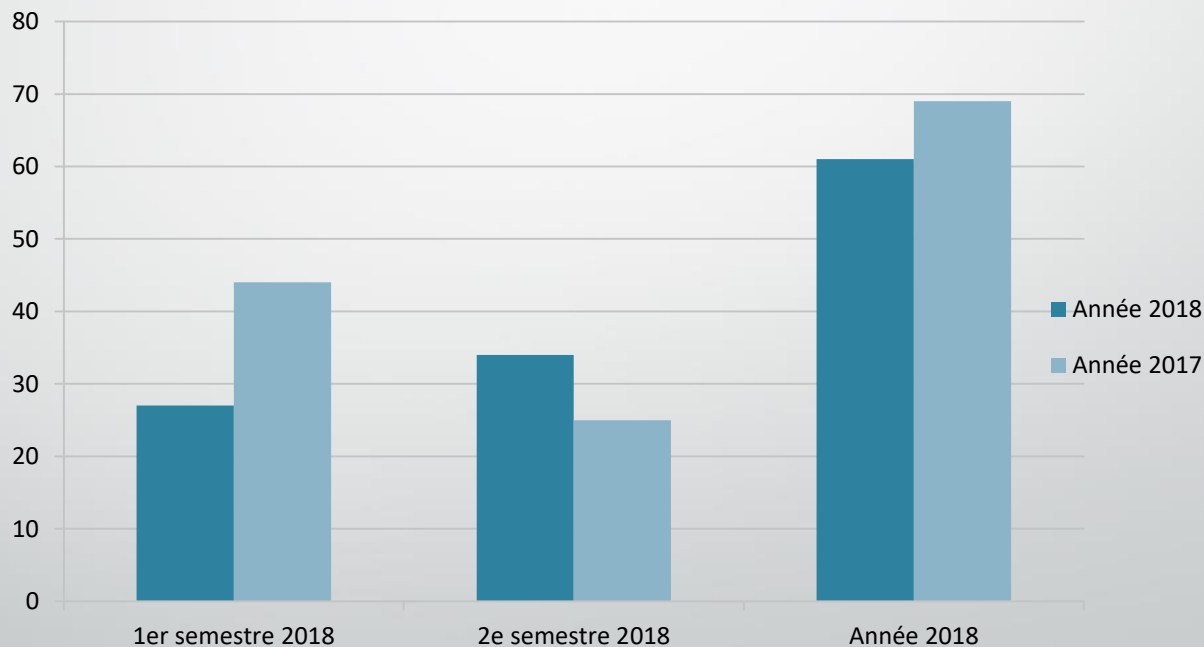
Principaux postes de consommation :

- Eaux sanitaires,
- Maintien volume des réserves incendies (bassin 300m³ et cuve 50m³)

Actions de prévention 2017 :

- ✓ Travaux sur réseau d'alimentation en eau qui ont permis de détecter les fuites, => gains de consommation depuis.

Consommation en eau en m3



Les différentes sources de production des déchets :

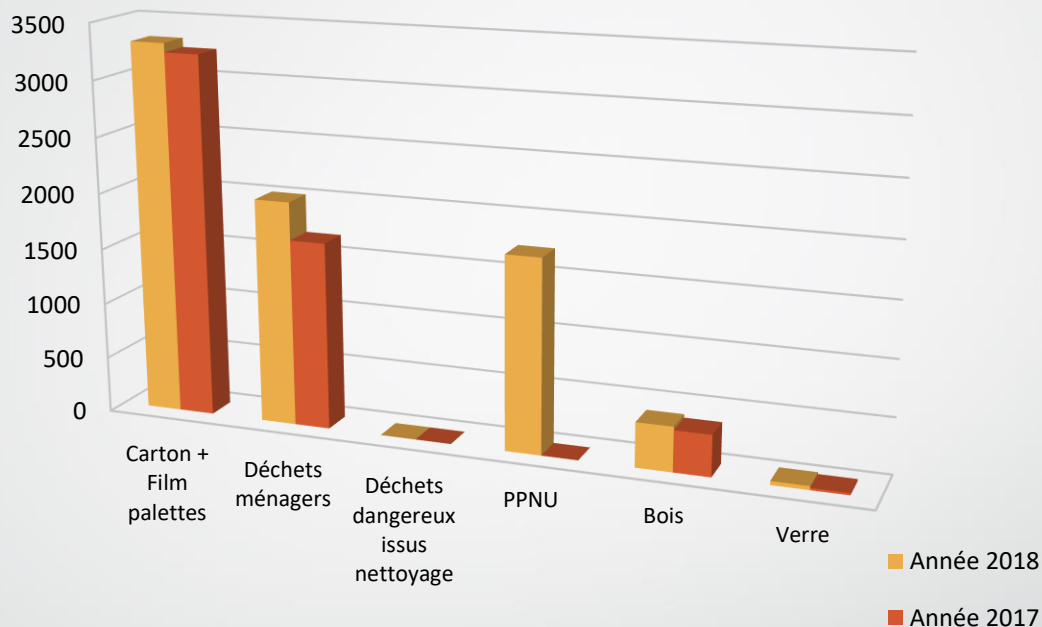
- Cartons, films plastiques et bois : service logistique (préparation des commandes, palettisation...),
- Déchets dangereux : traitement d'un épandage accidentel...,
- Déchets ménagers, papiers/cartons, verre : service administratif, réfectoire du personnel.

Déchets dangereux éliminés :

- Stocks PPNU (agriculteurs) : 1192 kg
- Stocks PPSD (distributeurs) + déchets souillés : 539 kg

Stocks évacués au 1^{er} semestre 2018

Evolution des quantités de déchets (en Kg)

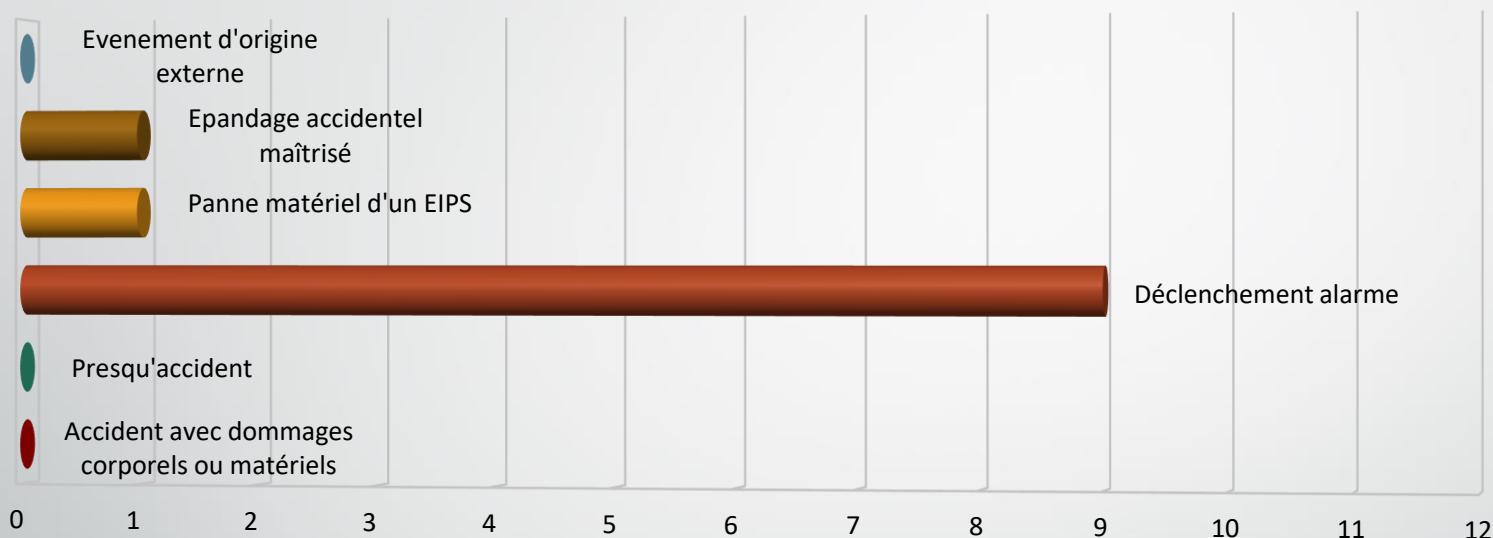


	Carton + Film palettes	Déchets ménagers	Déchets dangereux issus nettoyage	PPNU	Bois	Verre	Total
1er semestre 2018	1723	861		1731	220	11	4546
2e semestre 2018	1597	1150			180	24	2951
Année 2018	3320	2011	0	1731	400	35	7497

Pas d'activité de production *in situ*

Aucune émission dans l'**AIR** et l'**EAU**

Accidents, Presqu'accidents, Incidents 2018



Incidents et déclenchements d'alarmes :

- ❑ Epanchages accidentels maîtrisés : 1 sac de 15 Kg de granulés au déchargement
- ❑ 1 panne matérielle liée à un EIPS (centrale Intrusion : module GSM),
- ❑ 9 déclenchements d'alarmes techniques (2 alarmes intrusion, 7 alarmes incendie liées à des déclenchements intempestifs ou phénomènes météo).

FORMATIONS

Formations réalisées en 2018	Personnes formées
Conseiller à la Sécurité Matières Dangereuses : ➤ Renouvellement CACES R389 Cat. 1,3 et 5	1

Formations prévues en 2017	Personnes concernées
Renouvellement CACES Cat. R389 (1,3 et 5)	1
Habilitation électrique (BS BE manœuvre)	2
Recyclage Sauveteur Secouriste au Travail	10
Recyclage formation 1 ^{ère} intervention sur incendie et sensibilisation aux risques du site	10

Exercices réalisés en 2018

Les points essentiels à retenir

Exercice PPI

Scénario : Incendie d'un cellule et de l'aire de rétention déportée suite à un acte de malveillance

Vigilance sur la procédure d'appel depuis un GSM.

Exercice de traitement d'un épandage accidentel

Scénario : Epandage accidentel de produit solide au déchargement, fuite vers le réseau au niveau des quais de déchargements

Vérification de l'application des « Fiches Reflexe » et du port des E.P.I.



Contrôles réalisés en 2018	Les points essentiels à retenir
Audit interne ADR (Transport des matières dangereuses)	<ul style="list-style-type: none">- Vérification des paramétrages des logiciels pour l'édition des documents de transport des matières dangereuses (donnée concernant la base chargeur).- Prévoir la rédaction d'un manuel abrogeant les procédures liées à l'ADR et mise à jour des règles d'emballage en commun.- Contrôler l'ensemble des retours des cahiers des charges avec les prestataires de transport.
Audit interne de contrôle de l'organisation du stockage	<ul style="list-style-type: none">- Vérification des références retirées du marché.- Vérification des références faisant l'objet d'un changement de classement suite aux homologations délivrées par l'ANSES.- Vérification de la présence des E.P.I dans les cellules de stockage.
Audit interne du système de gestion à la sécurité et de l'arrêté préfectoral	<ul style="list-style-type: none">- Diffusion de la nouvelle version du POI suite aux conclusions de l'exercice PPI.- Formation de l'intervenant de la société de gardiennage à renouveler.

Actions de prévention des risques

Investissements	Montant
Programme de remplacement des luminaires dans le bâtiment logistique par des LED (2ème tranche)	2 995 €
Pose de couronnement en tôle et d'un contre-bardage d'acrotère sur murs bétons existants	63 800 €
Filmeuse automatique pour palettes	8 290 €
Bac de rétention avec caillebotis en polyéthylène pour conteneur de 1000L	1 000,71 €
Remplacement d'une porte coupe-feu simple vantaux, REI 120	2 892 €
Remplacement de 2 portes bureau logistique par portes coupe-feu , REI 120	5 259€

Actions de prévention des risques



Investissements liés
aux études et contrôles
réglementaires

Investissements	Montant
Contrôle périodique : - installations électriques, - portes automatiques et engins de levage, - installations de protection contre la foudre, - palettiers	2 334€
Surveillance des eaux pluviales et souterraines	3 311 €

Merci pour votre attention