

# Bilan annuel sécurité environnement 2019

- Le réseau CLEF en quelques chiffres
- Les flux logistiques
- Bilan environnemental 2019
- Bilan des incidents / accidents en 2019
- Formations
- Exercices et contrôles
- Actions de prévention des risques



## Produits de protection des plantes



## Semences



## Plastiques agricoles



21 négociants

320 000 hectares  
de cultures

Administration  
achat vente  
Logistique

Veille  
réglementaire /  
QSE

Animations /  
Mise en marché

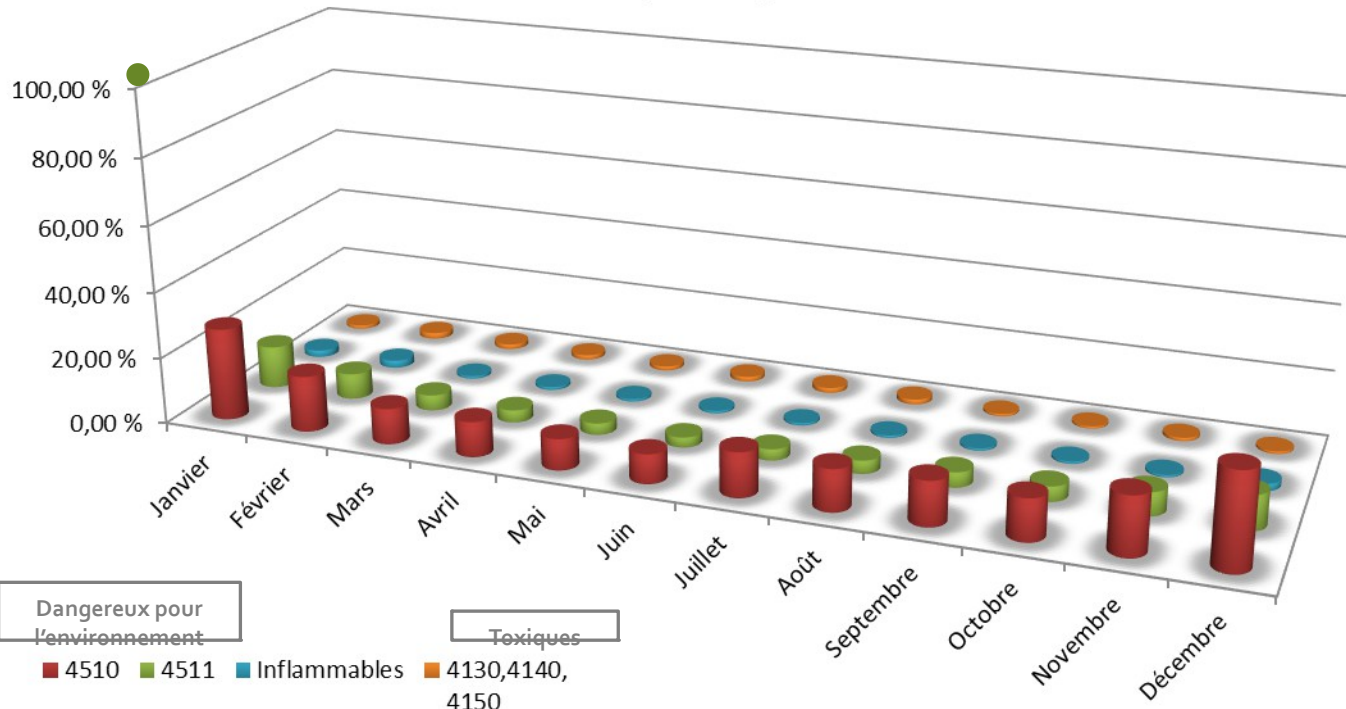
Support  
agronomique  
et services

# LE SITE LOGISTIQUE DE TERNAS EN QUELQUES CHIFFRES

- **Site logistique** : réception, stockage et expédition de produits de protection des plantes (herbicides, fongicides, insecticides), bio-contrôle, oligo-éléments, agroéquipements et semences.
- 
- **Effectif** : 11 personnes ( 2 recrutement en 2019)
- Site classé **SEVESO Seuil Haut**
  - Arrêté préfectoral du 3 juin 2016
  - Arrêté préfectoral complémentaire du 20 février 2020

- **Capacité de stockage : 3 800 tonnes**
- 
- **Flux moyen véhicules de transport /jour : 5 véhicules / jour**
- 

## Taux de remplissage en fonction des seuils ICPE



Energie consommée en 2019 :

138 636 Kwh ( - 9 %)

Principaux postes de consommation :

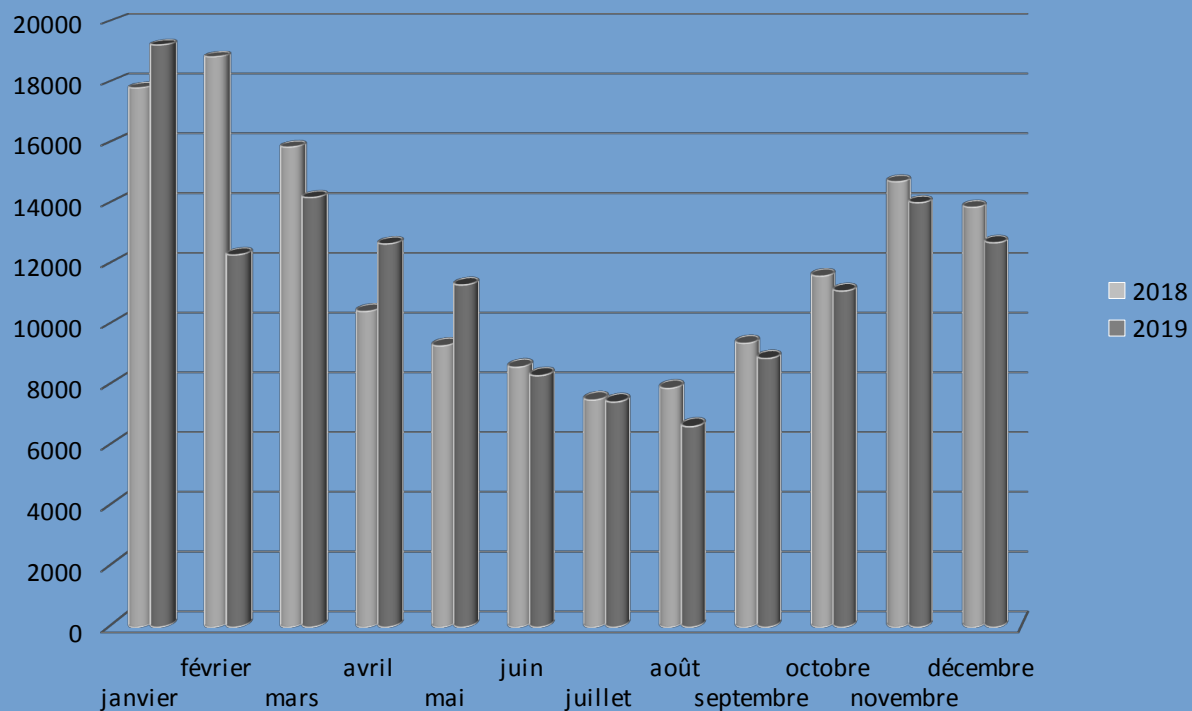
- Chauffage des bureaux,
- Charge des chariots de manutention
- Eclairage des locaux de stockage

**Baisse consommation énergétique :**

**Eclairage :** remplacement progressif des tubes néons par des barrettes LED

**Chauffage :** périodes hivernales avec des températures assez douces

## Consommation électrique en Kwh



Eau consommée en 2018 :

46 m<sup>3</sup>

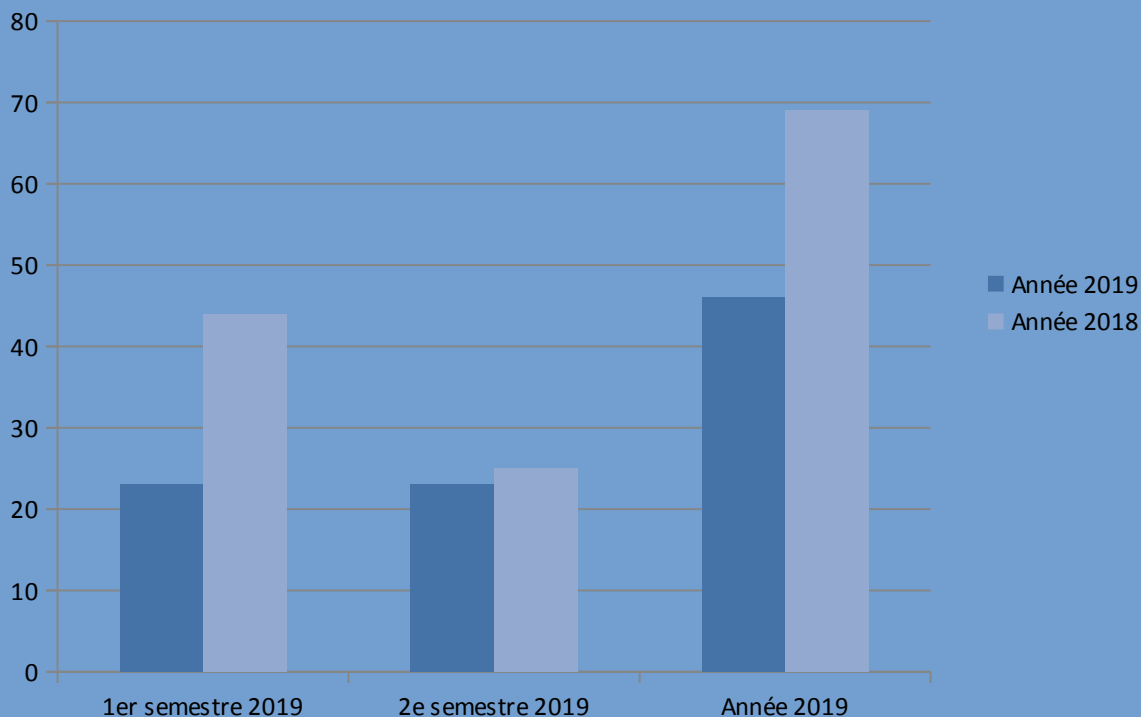
Principaux postes de consommation :

- Eaux sanitaires,
- Maintien volume des réserves incendies (bassin 300m<sup>3</sup> et cuve 50m<sup>3</sup>)

**Actions de prévention 2019 :**

- ✓ Recyclage eau lors des travaux sur la cuve de 50m<sup>3</sup> (réseau eau groupe extinction).

## Consommation en eau en m<sup>3</sup>



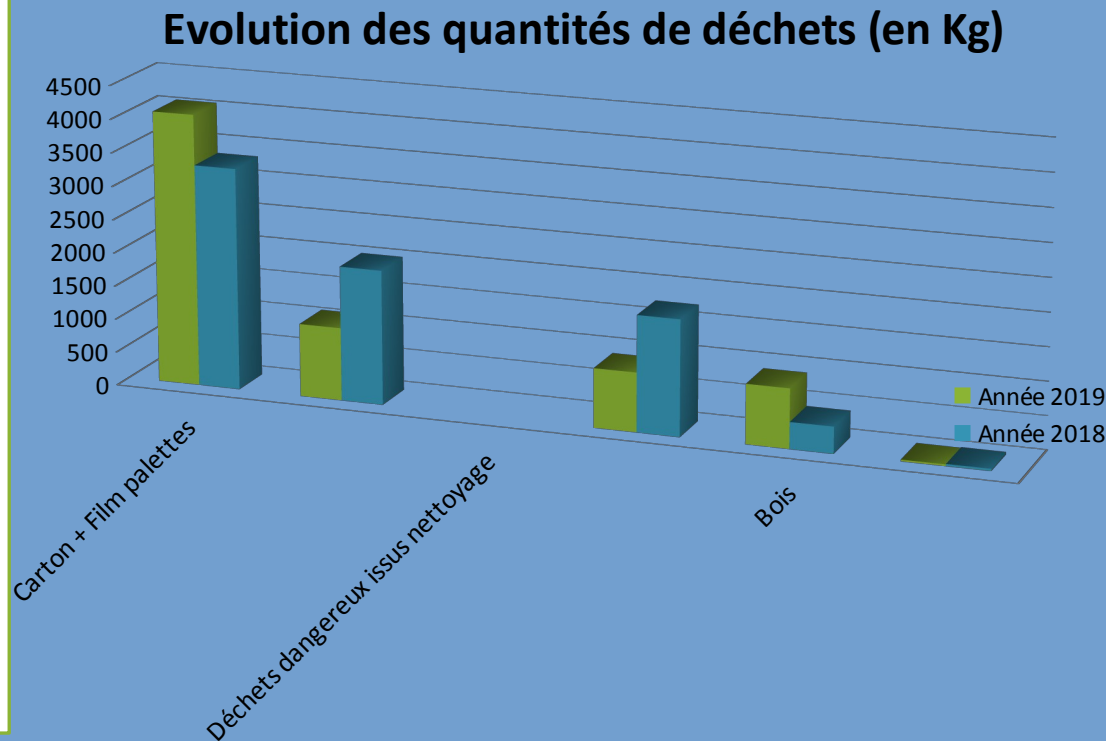


## Les différentes sources de production des déchets :

- Cartons, films plastiques et bois : service logistique (préparation des commandes, palettisation...),
- Déchets dangereux : traitement d'un épandage accidentel...,
- Déchets ménagers, papiers/cartons, verre : service administratif, réfectoire du personnel.

## Déchets dangereux éliminés :

- Stocks PPNU (agriculteurs) : 587 kg
  - Stocks PPSD (distributeurs) : 298 kg
- Stocks évacués au 2<sup>ème</sup> semestre 2019



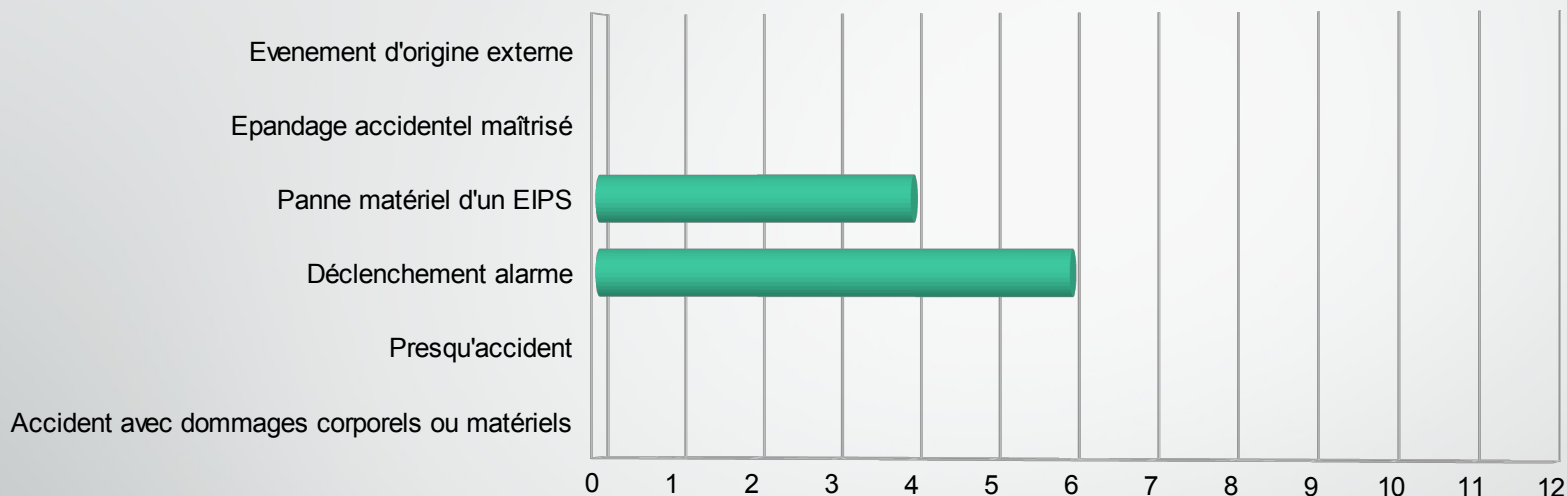
	• Carton + Film palettes	• Déchets ménagers	• Déchets dangereux issus nettoyage	• PPNU	• Bois	• Verre	• Total
--	--------------------------	--------------------	-------------------------------------	--------	--------	---------	---------

• 1er semestre 2019	• 1783	• 515	•		• 500	• 15	• 3698
• 2e semestre 2019	• 2287	• 573	•	• 885	• 390	• 12	• 3262
• Année 2019	• 4070	• 1088	• 0	• 885	• 890	• 27	• 6960

**Pas d'activité de production *in situ***

Aucune émission dans l'**AIR** et l'**EAU**

## Accidents, Presqu'accidents, Incidents 2019



### Incidents et déclenchements d'alarmes :

- ❑ 4 pannes matérielles liées à un équipement de sécurité :
  - ❑ centrale incendie (2) : 1 carte de communication défaillante et 1 détecteur ;
  - ❑ centrale Intrusion (2) : 2 contacts de porte à remplacer,
- ❑ 2 déclenchements d'alarmes techniques liés à des déclenchements intempestifs ou phénomènes météo).

- Formations réalisées en 2019

Renouvellement CACES Cat. R389 (1,3 et 5)

- Recyclage Sauveteur Secouriste au Travail

- Formation initiale Sauveteur Secouriste au Travail

Formation 1<sup>ère</sup> intervention sur incendie et sensibilisation aux risques du site

- Personnes formées

- 1

- 8

- 2

- 9

- Formations prévues en 2020

Habilitation électrique (BS BE manœuvre)

- Transporteur des matières dangereuses (ADR 2021)

- Personnes concernées

- 2

- 1

- Exercices réalisés en 2019
- Exercice POI

## Exercice de traitement d'un épandage accidentel

- Les points essentiels à retenir
  - Scénario : Incendie survenant d'un camion au niveau des quais de déchargements
  - 
  - Points d'améliorations terrain :
  - 1/ En plus des registres d'accueils et logistiques, prendre les documents de transports afin d'identifier les produits au déchargement (à inscrire dans le POI).
  - 2/ Matérialiser une rose des vents au niveau du point de rassemblement
  - 
  - Main courante : ne pas hésiter à transmettre des photos de la main courante par smartphone
  - Scénario : Palette de 840kg de « Maïs Sy Pandoras, 70 doses » stockée sur palettier en cellule 6 (niveau 3).
  - Effondrement de la palette lors de la reprise de celle-ci sur le rack.
  - 
  - Améliorations à prévoir :
  - Les semences de maïs sont traitées. Port d'un masque à cartouche obligatoire.
  - Prévoir en cellule 6 la pose de grilles à tous les niveaux pour renforcer la sécurité lors de la mise en stock des palettes de semences.
  -

- Contrôles réalisés en 2019

Audit interne ADR (Transport des matières dangereuses)

Audit interne de contrôle de l'organisation du stockage

Audit interne du système de gestion à la sécurité et de l'arrêté préfectoral

- Les points essentiels à retenir

- Vérification des paramétrages des logiciels pour l'édition des documents de transport des matières dangereuses (donnée concernant la base chargeur).
- Rédaction d'un manuel abrogeant les procédures liées à l'ADR et mise à jour des règles d'emballage en commun.
- Contrôler l'ensemble des retours des cahiers des charges avec les prestataires de transport.
- Faciliter la création d'article entre logiciel (intégration automatique des données saisies entre la GRC et le logiciel de gestion logistique).
- 
- Vérification des références retirées du marché,
- Vérification des références faisant l'objet d'un changement de classement suite aux homologations délivrées par l'ANSES,
- Vérification de la présence des E.P.I dans les cellules de stockage.
- 
- Diffusion de la nouvelle version du POI y compris la surveillance des émissions atmosphériques,
- Intégrer dès validation les nouvelles prescriptions de l'Arrêté de Prescriptions Complémentaires.

- Contrôles réalisés en 2019

## Audit assurance

## Audit DREAL

- Les points essentiels à retenir

### Audit complet du site :

- Expertise des matériaux mis en œuvre (conception, degré coupe-feu,...),
- Equipements de sécurité et chaîne des asservissements,
- Société de maintenance et certificats APSAD,
- Organisation en place en cas d'accident,
- Quantité de produits en stocks selon leur classe de danger...

-

Gestion des situations d'urgence – Action régionale « Fumées noires ».

### 2 points d'amélioration dans le P.O.I. :

- Intégrer la liste exhaustive des fiches d'intervention dénommées « FICHES REFLEXE »,
- Ajouter 2 adresses mail de la DREAL dans la liste des contacts.

-

## Actions de prévention des risques

• Investissements	• Montant
• Renforcement de la vidéosurveillance (remplacement enregistreur + ajout de caméras sur site), changement de prestataire	• 15 665€
• => Rôle de sûreté mais aussi faciliter les prises de décision lors des astreintes	
•	
• Remplacement de la Géomembrane d'étanchéité dans la cuve de 50 m <sup>3</sup>	• 8 498 €
Remplacement de 2 portes coupe-feu double-battant, REI 120	• 7 114 €
• Remplacement motorisation portail accès au site	• 1 141 €
• Reprise des joints de passage des cellules de stockage, allée de circulation sous auvent et grenailage	• 12 548 €





## Actions de prévention des risques

Investissements liés aux études et contrôles réglementaires

- |   |           |
|---|-----------|
| • Investissements   | • Montant |
| • Etude sonore, mesures de bruit dans l'environnement APAVE | • 915 €   |
| • Contrôle périodique :                                     | • 3 233€  |
| • - installations électriques,                              |           |
| • - portes automatiques et engins de levage,                |           |
| • - installations de protection contre la foudre,           |           |
| • -palettiens   |           |
| • Surveillance des eaux pluviales et souterraines           | • 3 311 € |

Merci pour votre attention