



Bilan annuel sécurité environnement 2020

- Le réseau CLEF en quelques chiffres
- Les flux logistiques
- Bilan environnemental 2020
- Bilan des incidents / accidents en 2020
- Formations
- Exercices et contrôles
- Actions de prévention des risques



Produits de protection des plantes



Semences



Plastiques agricoles



20 négociants

320 000 hectares
de cultures

Administration
achat vente
Logistique

Veille
réglementaire /
QSE

Animations /
Mise en marché

Support
agronomique
et services

LE SITE LOGISTIQUE DE TERNAS EN QUELQUES CHIFFRES

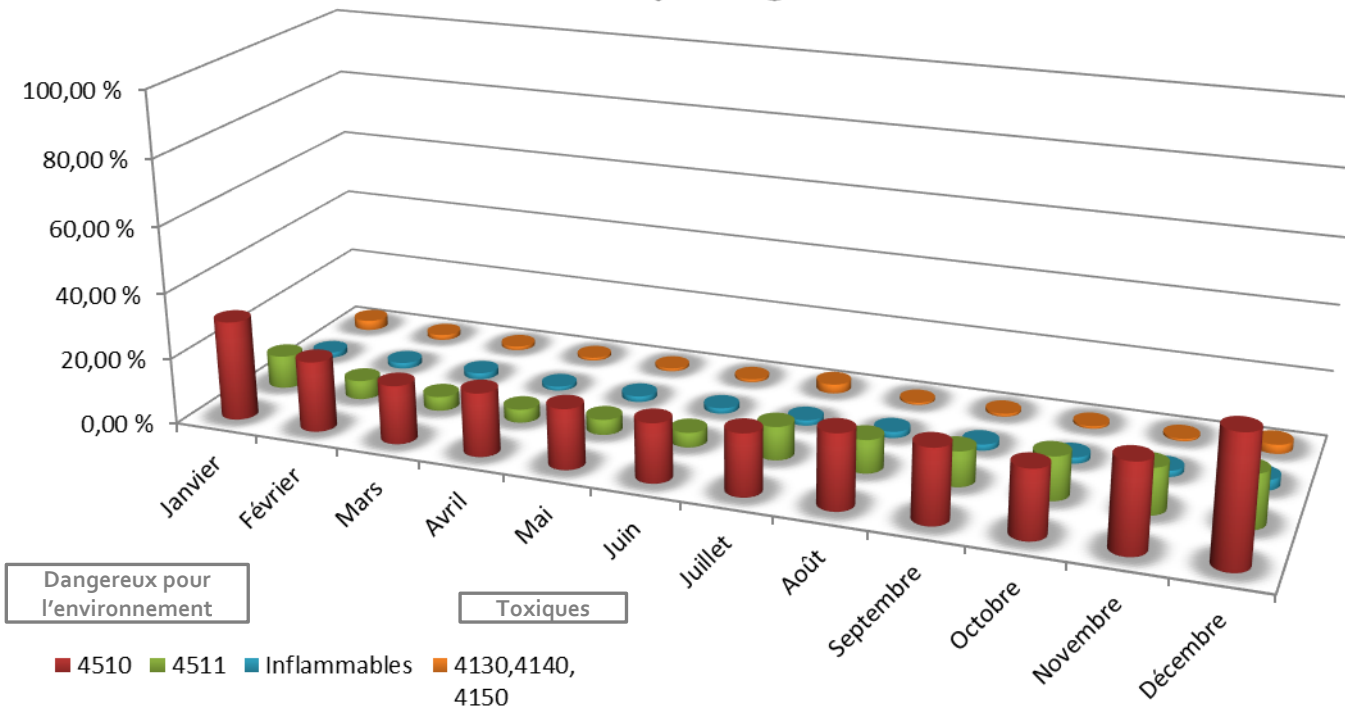
- **Site logistique** : réception, stockage et expédition de produits de protection des plantes (herbicides, fongicides, insecticides), bio-contrôle, oligo-éléments, agroéquipements et semences.
- **Effectif** : 11 personnes
- Site classé **SEVESO Seuil Haut**

Arrêté préfectoral du 3 juin 2016


Arrêté préfectoral complémentaire du 14 février 2020

- **Capacité de stockage : 3 800 tonnes**
- **Flux moyen véhicules de transport /jour : 5 véhicules / jour**

Taux de remplissage en fonction des seuils ICPE



Energie consommée en 2020 :

131 452 Kwh ( 5,2 %)

Principaux postes de consommation :

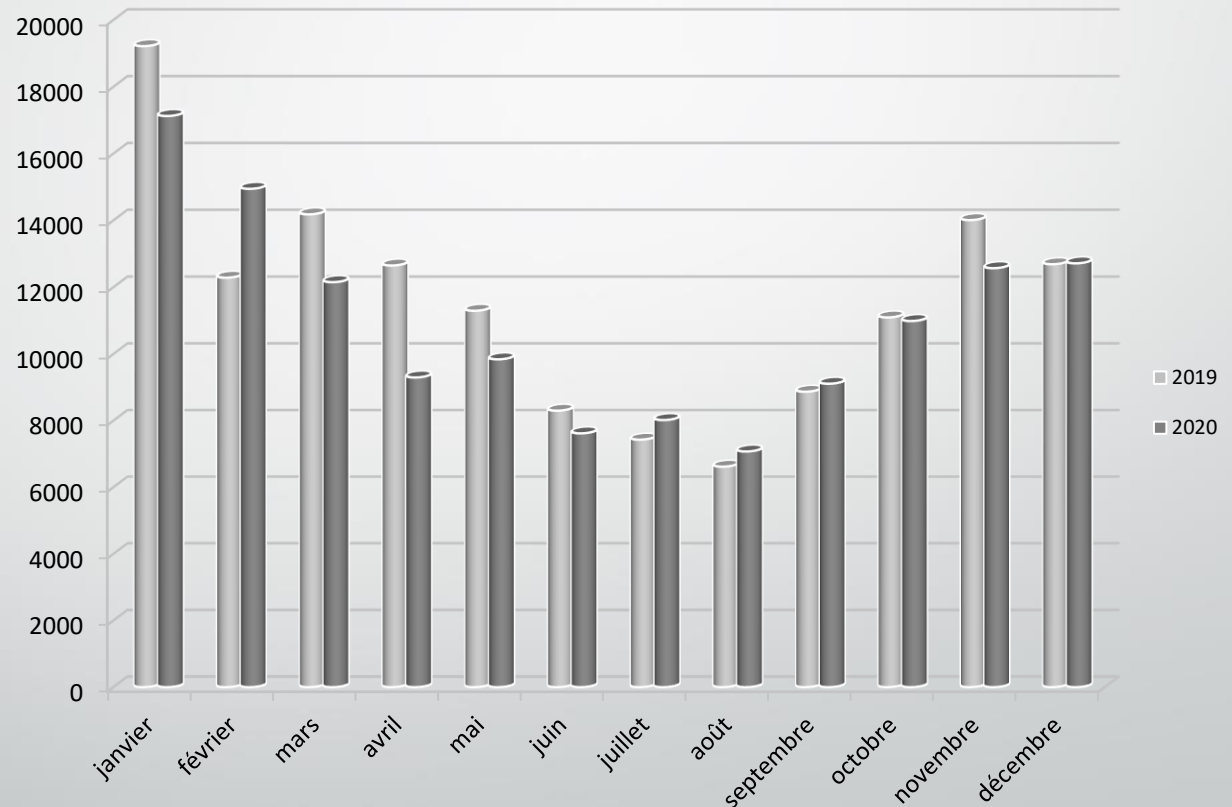
- Chauffage des bureaux,
- Ventilation des locaux de stockage
- Eclairage des locaux de stockage

Baisse consommation énergétique :

Eclairage : technologie LED généralisée à l'ensemble des locaux

Audit énergétique réalisé en 2020

Consommation électrique en Kwh



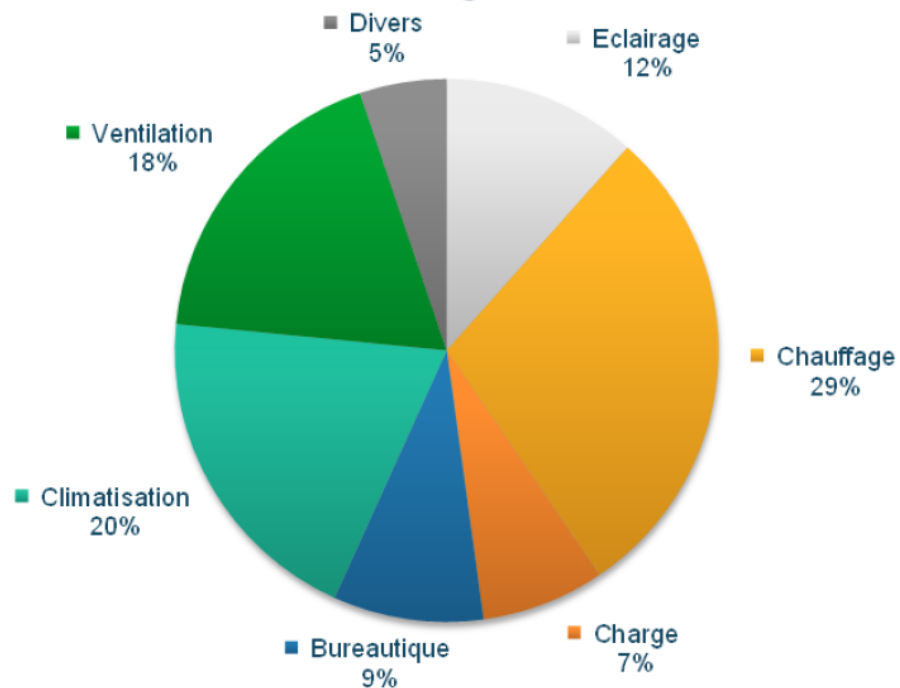


Restitution audit
énergétique
CLEF SAS

05/01/2021

Audit énergétique – Bilan énergétique : électricité

Répartition des consommations électriques par usage



Audit énergétique – Potentiel d'action

| Actions | | | | Investissement | Gains annuels liés à l'énergie | | | Indicateurs |
|---------|---|-------------------|-----------|----------------|--------------------------------|------------|-----------|---|
| N° | Action | Localisation | Usage | Investissement | Energie | Facture | GES | Temps de retour brut (TRB) (avec prise en compte des CEE) |
| 0 | | | | € | MWh PCI/an | €/an | tCO2eq/an | Nb d'années |
| 1 | Installer des détecteurs de présence | Zones de stockage | Eclairage | 1 020 € | 0,6 | 83 €/an | 0,05 | 12,3 ans |
| 2 | Installer des sondes crépusculaires pour régler le niveau d'éclairage artificiel en fonction de l'éclairage naturel | Général | Eclairage | 3 360 € | 2,4 | 320 €/an | 0,20 | 10,5 ans |
| 3 | Définir ou optimiser la température de consigne en fonction des différentes zones (atelier, magasins, bureaux). | Bureaux | Chauffage | | 2,0 | 267 €/an | 0,17 | immédiat |
| 4 | Optimiser la fermeture des portes automatiques pour la logistique | Zones de stockage | Chauffage | 5 000 € | 1,0 | 75 €/an | 0,26 | 66,6 ans |
| 5 | Isoler les parois du bâtiment afin de limiter les déperditions thermiques et profiter de son inertie thermique. | Bâtiment béton | Enveloppe | 250 000 € | 5,9 | 567 €/an | 1,23 | 441,0 ans |
| 6 | Remplacer le système de chauffage actuel par des pompes à chaleur | Général | Chauffage | 36 000 € | 36,8 | 3 774 €/an | 6,74 | 9,5 ans |
| 7 | Solaire thermique couplé à une pompe à chaleur | Général | Chauffage | 44 000 € | 38,4 | 3 987 €/an | 6,87 | 11,0 ans |
| 8 | Installer une chaudière biomasse | Général | Chauffage | 35 000 € | 6,0 | 3 326 €/an | 8,69 | 10,5 ans |



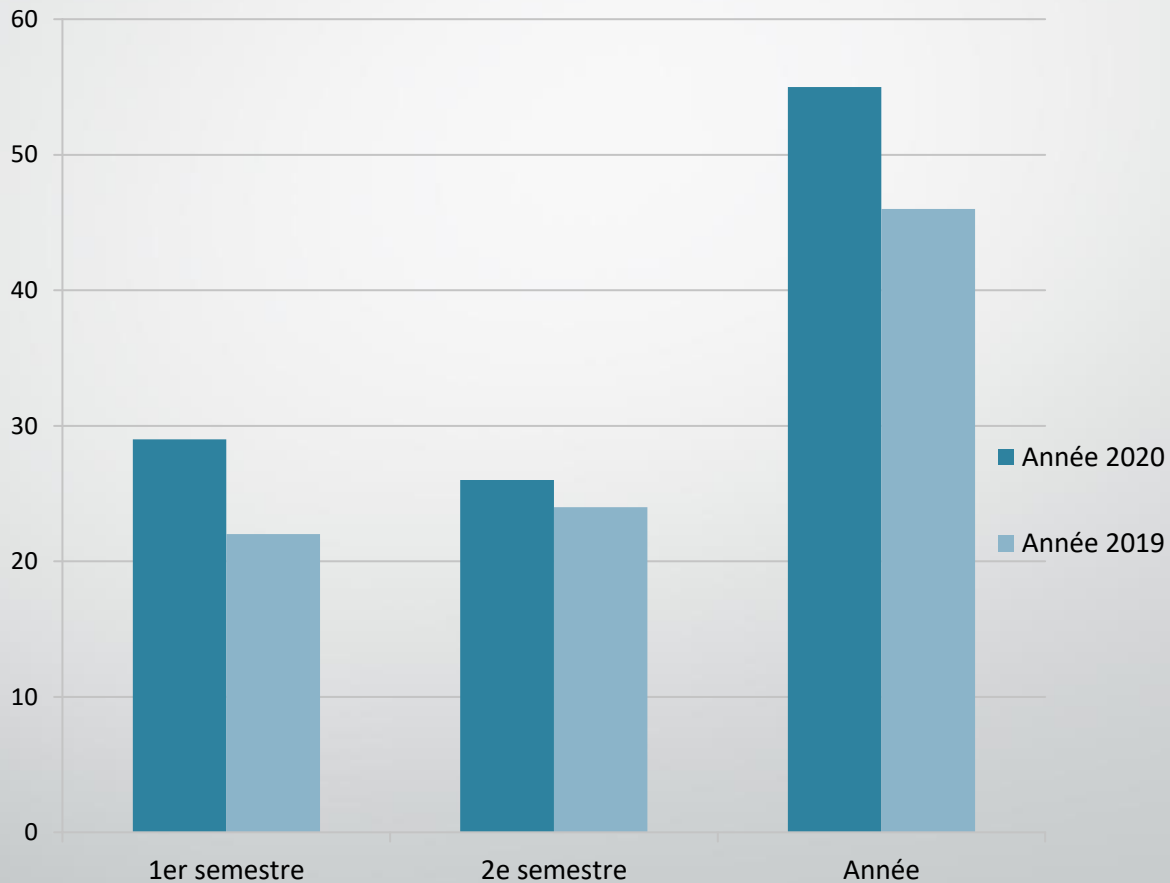
Eau consommée en 2020 :

55 m³

Principaux postes de consommation :

- Eaux sanitaires,
- Maintien volume des réserves incendies (bassin 300m³ et cuve 50m³)

Consommation en eau en m³



Les différentes sources de production des déchets :

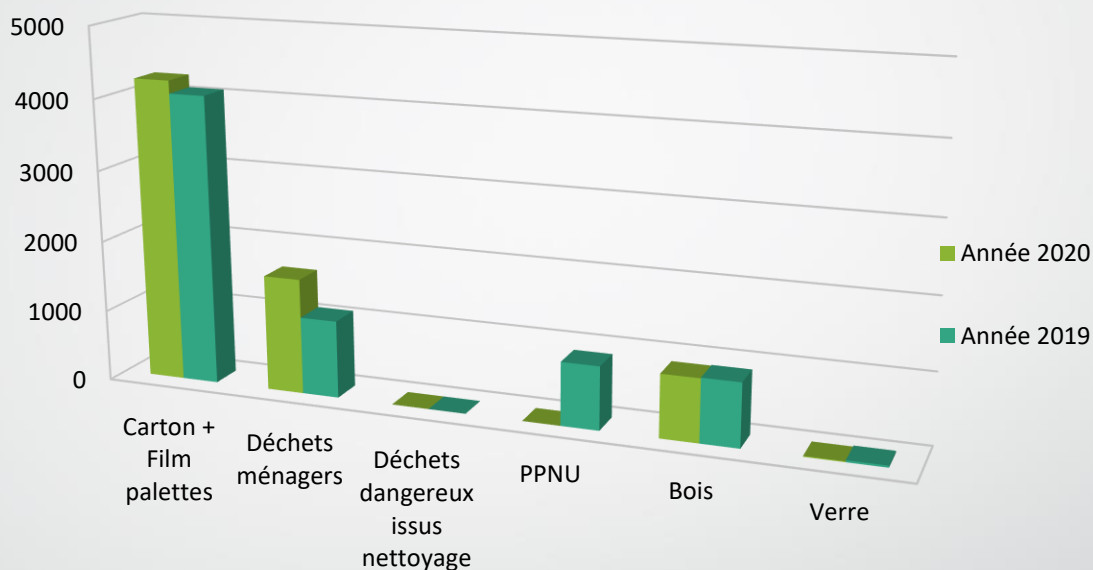
- Cartons, films plastiques et bois : service logistique (préparation des commandes, palettisation...),
- Déchets dangereux : traitement d'un épandage accidentel...,
- Déchets ménagers, papiers/cartons, verre : service administratif, réfectoire du personnel.

Déchets dangereux éliminés :

- Stocks PPNU (agriculteurs) : 936,5 kg
- Stocks PPSD (distributeurs) : 165 kg

Stocks évacués au 2^{ème} semestre 2020

Evolution des quantités de déchets (en Kg)

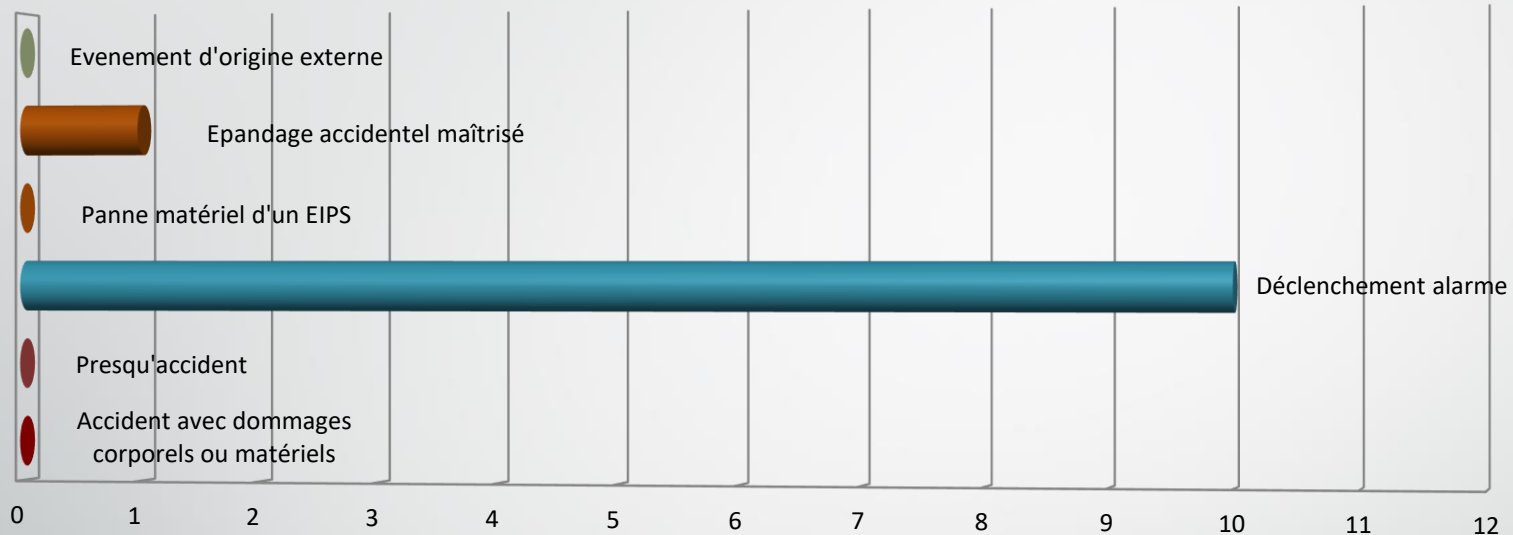


| | Carton + Film palettes | Déchets ménagers | Déchets dangereux issus nettoyage | PPNU | Bois | Verre | Total |
|-------------------|------------------------|------------------|-----------------------------------|------|------|-------|-------|
| 1er semestre 2020 | 2387 | 914,00 | 0 | 0 | 500 | 0 | 3801 |
| 2e semestre 2020 | 1860 | 710,00 | 0 | 2622 | 380 | 12 | 5584 |
| Année 2020 | 4247 | 1624,00 | 0 | 0 | 880 | 12 | 6763 |

Pas d'activité de production *in situ*

Aucune émission dans l'**AIR** et l'**EAU**

Accidents, Presqu'accidents, Incidents 2020



Incidents et déclenchements d'alarmes :

- ❑ 10 déclenchements d'alarmes techniques :
 - ❑ centrale incendie (9) : 8 dérangements suite à défaillance de détecteurs ; 1 alarme technique suite à une coupure de courant .
 - ❑ centrale Intrusion (1) : 1 sabot de porte de quai remplacé.
- ❑ 1 épandage accidentel lors d'une préparation de commande : causant une fuite sur un Bidon de 10 L (mauvaise manipulation du chariot de manutention)

FORMATIONS

| Formations réalisées en 2020 | Personnes formées |
|--|-------------------|
| Transporteur des matières dangereuses (ADR 2021) | 1 |

| Formations réalisées en 2021 | Personnes formées |
|---|-------------------|
| Transporteur des matières dangereuses, Conseiller à la Sécurité (Recyclage ADR) | 1 |
| Recyclage Sauveteur Secouriste au Travail | 10 |
| Sensibilisation aux risques du site et risques chimiques | 10 |
| Formation 1 ^{ère} intervention sur incendie | 10 |
| Habilitation électrique (BSBE Manoeuvre) | 2 |
| Exercice POI interne et mise en situation | 10 |

| Exercices réalisés en 2020 | Les points essentiels à retenir |
|---|--|
| Exercice POI | <p><u>Objectif</u> : Intervenir en période non-ouvrée suite à un déclenchement d'alarme incendie.</p> <p><u>Scénario</u> (Début incendie dans le bâtiment de stockage des produits combustibles) : Un court-circuit-électrique survient dans le bâtiment de stockage des produits combustibles provoquant un départ de feu.</p> <p><u>Points d'améliorations terrain :</u></p> <p><u>Main courante</u> : Toutes les informations principales sont à disposition pour la rédaction de la main courante à la suite des événements. Que ce soit le gardien par l'envoi de photos par SMS, les enregistrements vidéo ou encore l'accès à l'extranet de SECURITAS.</p> <p><u>CLE USB/POI</u> : il serait pertinent de disposer un double de la clé USB POI dans le sac intervention Astreinte (la valise POI étant toujours sur site).</p> <p><u>Points d'améliorations Equipements du site :</u> Pourquoi ne pas faire poser une caméra permettant de lire directement le message délivré par la centrale CMSI ?</p> |
| Exercice de traitement d'un épandage accidentel | <p><u>Scénario</u> : Déchargement d'un camion complet de KANTIK (palettes de 600KG). A la reprise d'une palette 3 bidons de KANTIK sont percés (3x5L).</p> <p><u>Constat :</u> Bonne connaissance des consignes</p> |

| Contrôles réalisés en 2020 | Les points essentiels à retenir |
|---|---|
| <p>Audit interne ADR (Transport des matières dangereuses)</p> | <ul style="list-style-type: none"> • Vérification des paramétrages des logiciels pour l'édition des documents de transport des matières dangereuses (donnée concernant la base chargeur). • Mise à jour des règles d'emballage en commun. • Contrôler l'ensemble des retours des cahiers des charges avec les prestataires de transport. |
| <p>Audit interne de contrôle de l'organisation du stockage</p> | <ul style="list-style-type: none"> • Vérification des références retirées du marché, • Vérification des références faisant l'objet d'un changement de classement suite aux homologations délivrées par l'ANSES et du respect du plan de stockage, • Vérification de la présence des E.P.I dans les cellules de stockage. |
| <p>Audit interne du système de gestion à la sécurité et de l'arrêté préfectoral</p> | <ul style="list-style-type: none"> • Logiciel de Gestion Logistique (revoir les paramétrages pour améliorer l'édition quotidienne de l'Etat des Stocks), • Revoir dans le Plan d'Opération Interne, les dispositions permettant de réaliser les premiers prélèvements environnementaux. |

| Contrôles réalisés en 2020 | Les points essentiels à retenir |
|----------------------------|---|
| Audit énergétique | <p><u>Chauffage :</u></p> <ul style="list-style-type: none">• Isoler les parois du bâtiment afin de limiter les déperditions thermiques et profiter de son inertie thermique• Prévoir un système de chauffage de type Pompe à Chaleur (régulation T°C et Humidité) <p><u>Eclairage:</u></p> <ul style="list-style-type: none">• Installer des détecteurs de présence• Installer des sondes crépusculaires pour régler le niveau d'éclairage artificiel en fonction de l'éclairage naturel |

Actions de prévention des risques

| Investissements | Montant |
|---|-------------|
| <u>Eclairage :</u> Remplacement luminaire locaux administratifs (34) Remplacement luminaire stocks (46) Remplacement luminaire Hall (60) | 14 333,40 € |
| <u>Détection incendie :</u> Remplacement détecteurs conventionnels par détecteurs adressables en cellules 4 et 5 | 16 590 € |
| <u>Extinction mousse :</u> Pose régulateur « air » sur le poste « air RIA » Postes RIA : montage plongeurs dans les fûts | 1382 € |
| <u>Accès au site :</u> Remplacement motorisation portail accès au site | 1 962 € |
| <u>Locaux de stockage :</u> Remplacement tourelles extraction cellules 3 et 4 | 5277,65 € |
| <u>Logistique :</u> Acquisition filmeuse | 6 860 € |



Actions de prévention des risques

Investissements liés aux études et contrôles réglementaires

| Investissements | Montant |
|--|---------|
| Audit énergétique, Bureau d'étude HELEXIA | 4 800 € |
| Contrôle périodique : - installations électriques, - portes automatiques et engins de levage, - installations de protection contre la foudre, - palettiers | 2337 € |
| Surveillance des eaux pluviales et souterraines | 3487€ |

Merci pour votre attention