



Les objectifs du nouveau profil environnemental rénové dans son architecture



Rappel: Le Profil Environnemental Régional actuel Un guide pour comprendre et agir

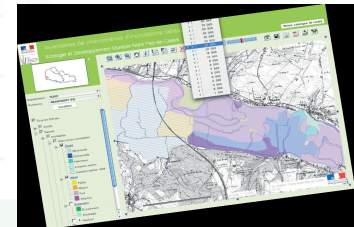
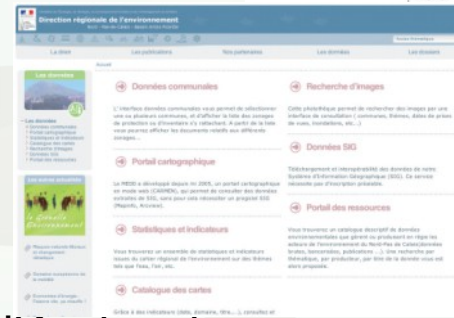
Objectifs: Connaître et comprendre
les ENJEUX environnementaux de la région
+ diffuser la donnée environnementale

Cibles: citoyen, élus, expert, technicien, etc.

Applications: Porter à Connaissance,
Évaluation Environnementale, etc.

Obligation réglementaire:

- Directives européennes, et convention d'Aarhus impose
une actualisation du profil tous les 4 ans (2001, 2004 et 2008)
- Depuis 2008 : Grenelle, SRCAE, SRCE , SNDD, PRSE, DI



L'IRE (Industries au Regard de l'Environnement)

22 publications depuis le début des années 80

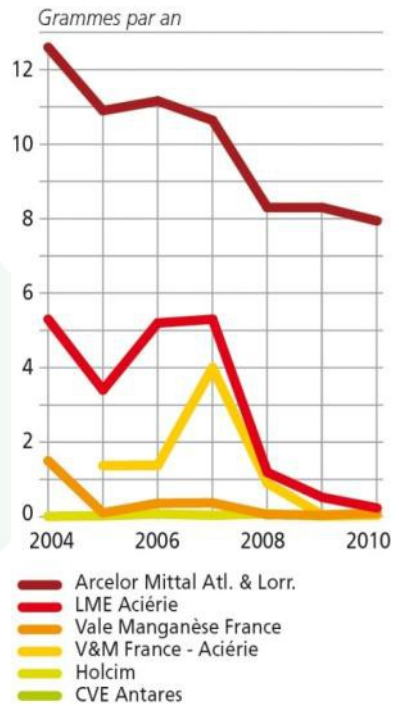
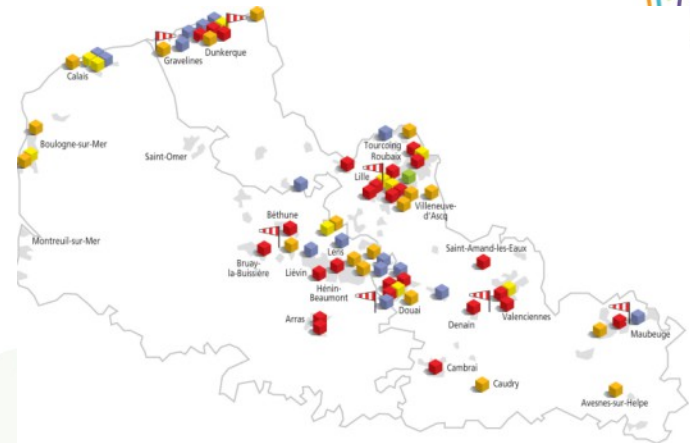
Spécificité NPDC

Objectifs: mesurer les pressions générées par le secteur industriel sur l'environnement

Pas d'obligation réglementaire mais une pratique confortée et attendue de rendu compte.

Un exemple réussi de partage de la connaissance et de transparence sur les émissions !

auto déclaration des industriels
+ contrôles de l'inspection
+ instances de transparence et de concertation (CLIC, etc.)



Les objectifs du nouveau profil



Le nouveau profil environnemental, pour...

- Regrouper la connaissance environnementale sur l'ensemble des thématiques (= approche transversale, synthétique)
- Décrire l'état de la connaissance: ce que l'on sait, ce que l'on ne sait pas
- Partager des éléments de référence pour le Nord-Pas-de-Calais (= rendre lisible et accessible)
- Traduire pour le grand public (= vulgarisation et pédagogie)
- Se doter d'un outil pour suivre l'état de l'environnement



Les attendus identifiés lors de la réunion du 26 mars

Privilégier une approche des pressions par FM ou fonctions qui pousse à l'action

Approche transversale pour sensibiliser les élus, enrichir le diagnostic, etc

Référentiel synthétique, de traduction et vulgarisation ; pédagogique

Rendre lisible « la jungle » des documents existants

=> Plaidoyer pour la simplicité et la pédagogie



Les attendus identifiés lors de la réunion du 26 mars

Prendre en compte le lien Environnement Homme et Santé

Réaliser des renvois avec les aspects économiques et sociaux également

Donner accès aux informations à différentes échelles : régionales, infra-régionales et la plus locale possible (cf échelle des projets)

Permettre la comparaison à d'autres régions, au niveau national, international, voir infra-régional, pour identifier des pistes de progrès

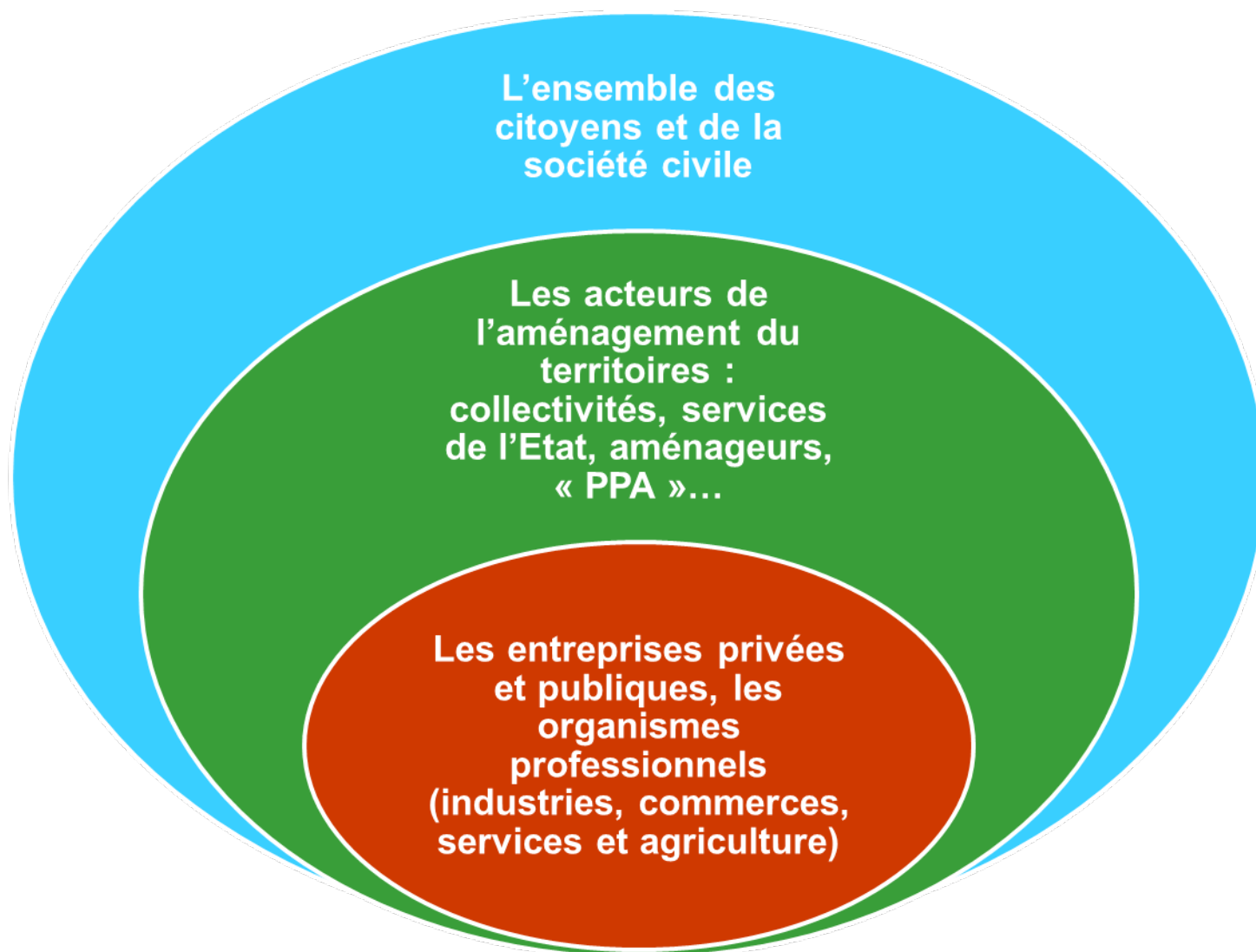
Traiter des nouveaux sujets comme les nanomatériaux, besoin d'une carte des sols

L'absence d'information est une information





Les cibles du profil environnemental



Les livrables du profil

Tome 1 : Etat des lieux (concerté mi 2013, validé fin 2013)

Tome 2 : Pressions (concerté mi 2013, validé fin 2013)

Tome 3 : Enjeux (premier semestre 2014)

Tome 4 : Enjeux Territorialisés (second semestre 2014)

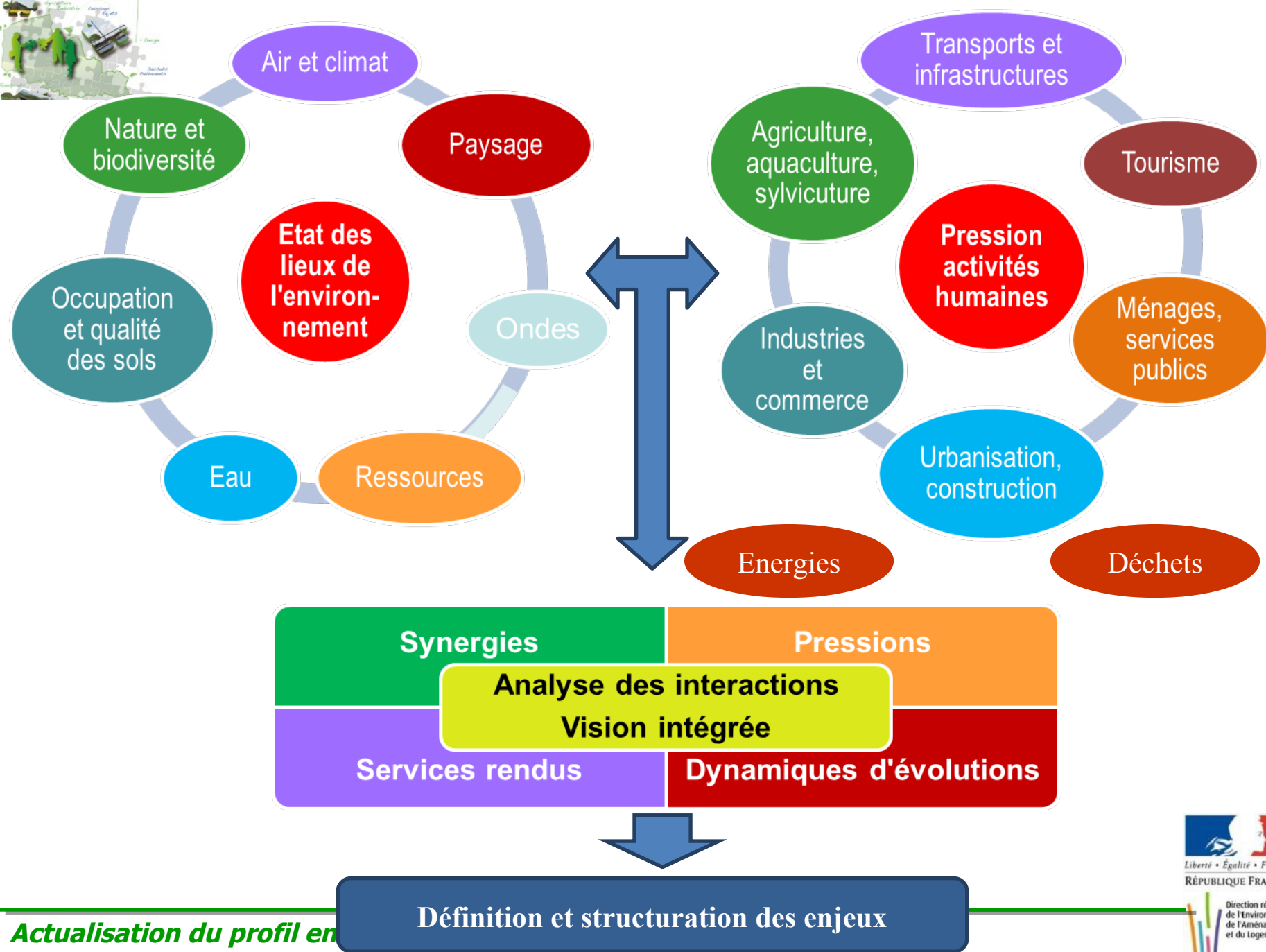
✱ Édition papier

✱ Version web : contenu papier + navigation plus dynamique et croisée + accès données brutes + accès outils de visualisation + outil de mise à jour des indicateurs

Profil version Web = porte d'entrée mise à disposition du citoyen pour accéder à l'information environnementale mise à jour et à différences échelles

Qualitatif : éléments factuels, concertés et communicants (papier et web)







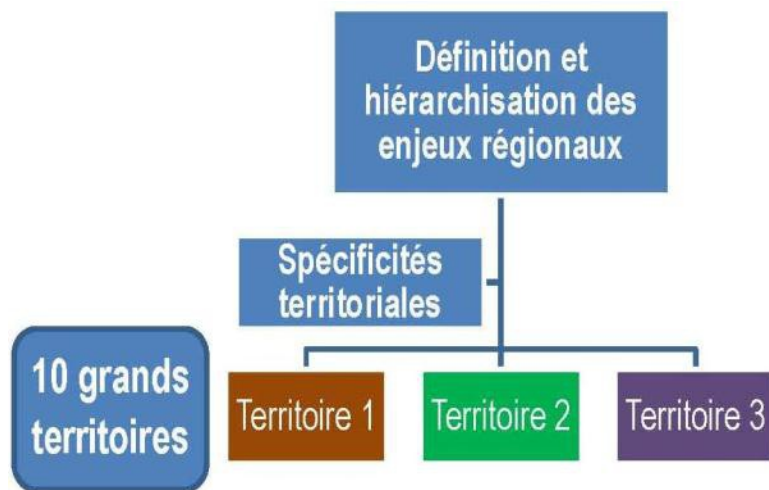
PHASE 4 : Déclinaison à l'échelle des territoires infra-régionaux

-Concertation mi 2014

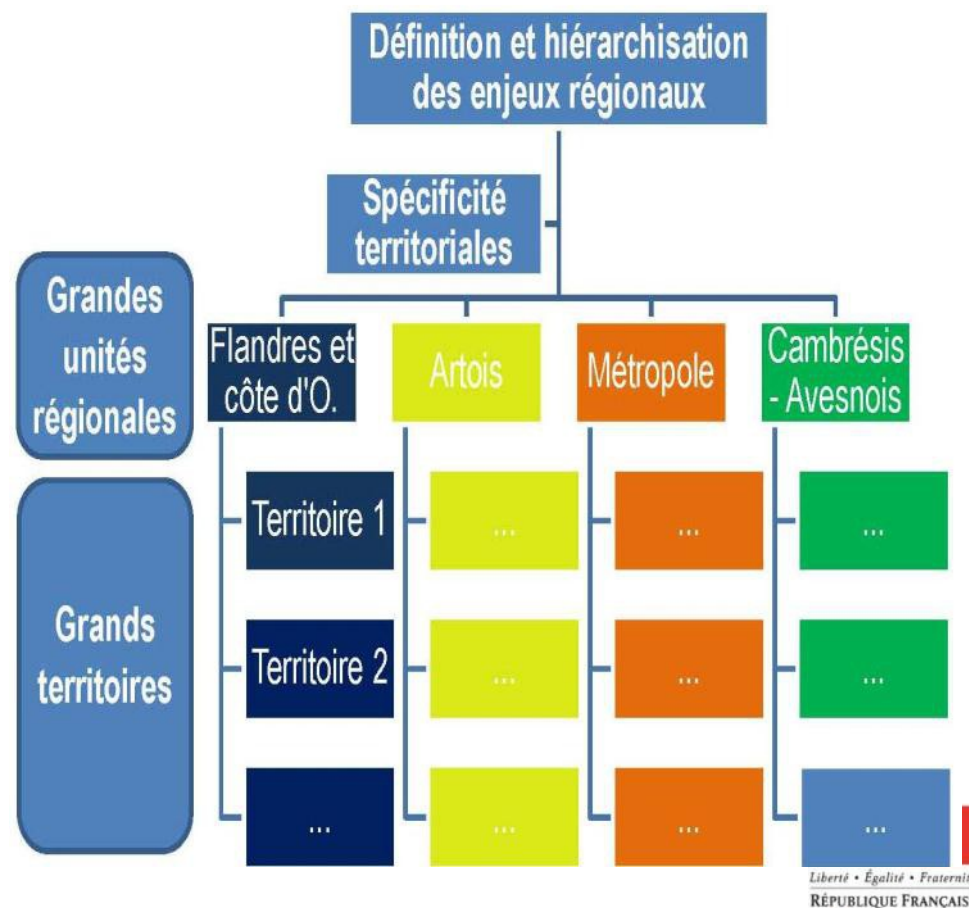
-Validation fin 2014

► Scénario 1 :

Au niveau de 10 grands territoires



► Scénario 2 : A deux échelles





Les objectifs du profil

En résumé :

Connaître

- Recenser, collecter et analyser les données
- Etat des lieux de l'environnement
- Pressions (activités économiques, urbanisation, transport, énergie...)

Comprendre

- Analyse des interactions
- Vision prospective
- Définition et hiérarchisation des enjeux à l'échelle régionale
- Spacialisation des enjeux – déclinaison par grands territoires

Partager

- Adopter une démarche de concertation en phase réalisation
- Porter à la connaissance des citoyens
- Aider les acteurs de la région et des territoires à prendre en compte les enjeux environnementaux dans leurs politiques et leurs projets

Avancement et calendrier

- Réunion de lancement le 26 mars dernier pour mieux cerner les besoins
 - Enquête en ligne en cours pour définir les besoins en matière de connaissance environnementale : il est encore temps d'y répondre !!
 - Réunion de concertation le 28/06 : présentation du 1^{er} jet du Tome Etat des lieux
 - Concertation Tome 1 pendant l'été
 - Octobre : concertation Tome 2
- => Diffusion d'une plaquette « Pressions sur l'environnement », qui illustre quelques exemples de pression, et la démarche engagée
- => Pour mieux connaître vos besoins : Questionnaire en ligne pour exprimer vos attentes notamment en terme de connaissances environnementales
- <http://www.nord-pas-de-calais.developpement-durable.gouv.fr>
- => Pour participer le 28 juin, faites vous connaître auprès du S3PI qui assurera le relais



MERCI DE VOTRE ATTENTION

