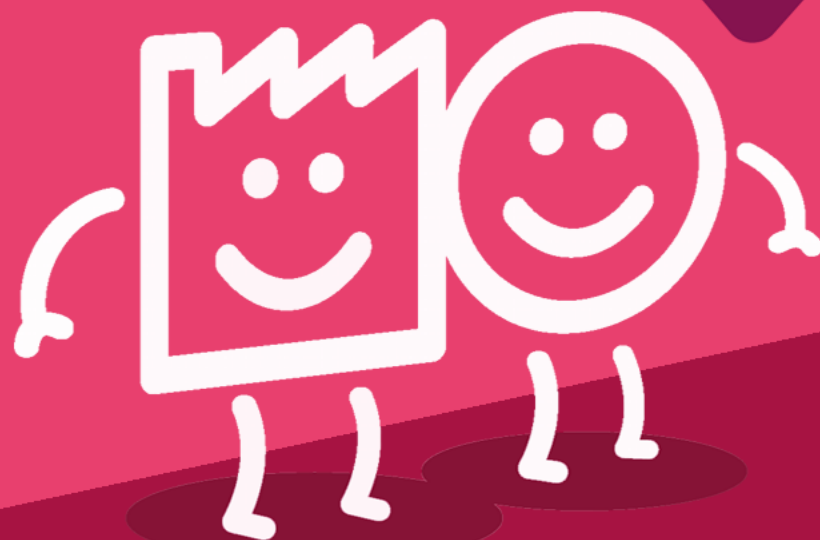


**VOUS VIVEZ À  
PROXIMITÉ D'UNE  
ZONE À RISQUES  
INDUSTRIELS  
MAJEURS**

**AGISSONS  
ENSEMBLE  
POUR NOTRE**

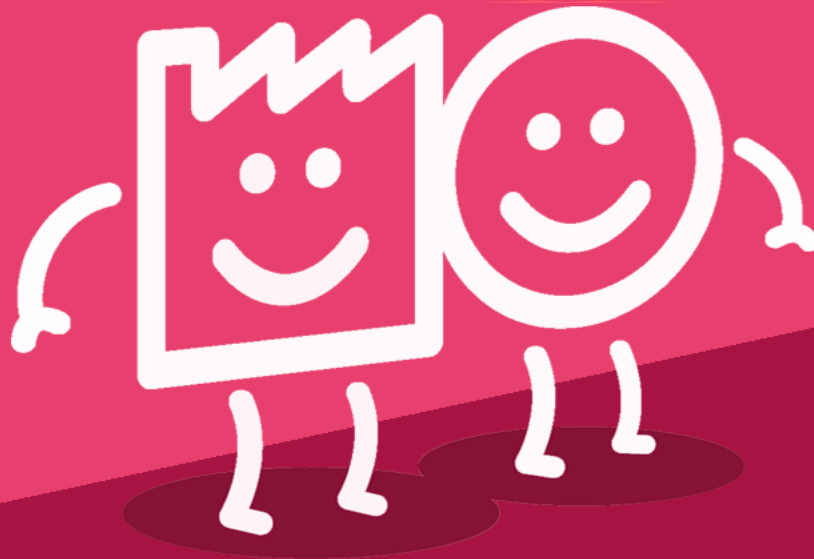
**SÉCURITÉ  
EN CAS D'ACCIDENT**



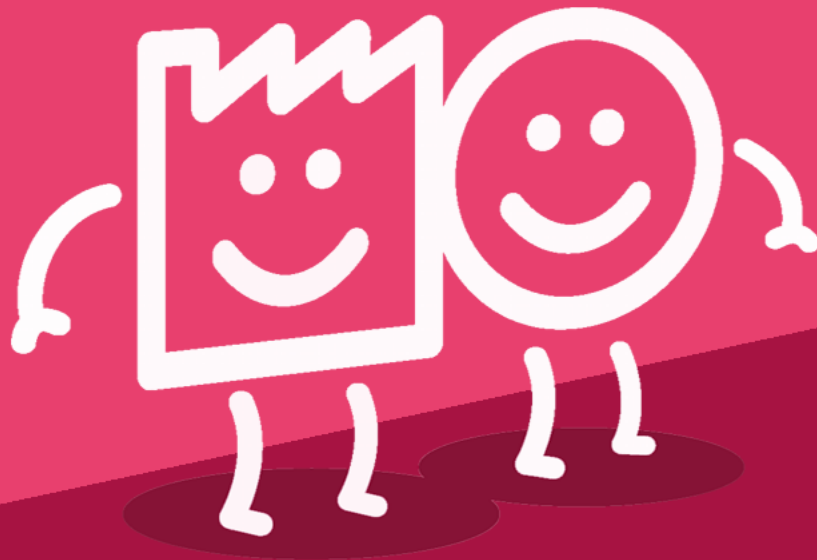
[WWW.FACEAUXRISQUES.FR](http://WWW.FACEAUXRISQUES.FR)

# ORDRE DU JOUR

- **Point réglementaire**
- **Les 17 sites industriels engagés dans la prévention des risques technologiques**
- **Les supports de communication**
- **Les communes concernées par la distribution du guide de prévention et d'information**
- **Les actions d'accompagnement du S3PI de l'Artois**

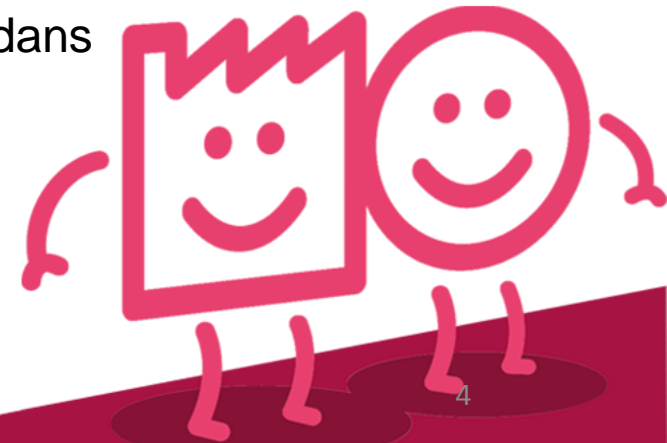


**Point réglementaire**



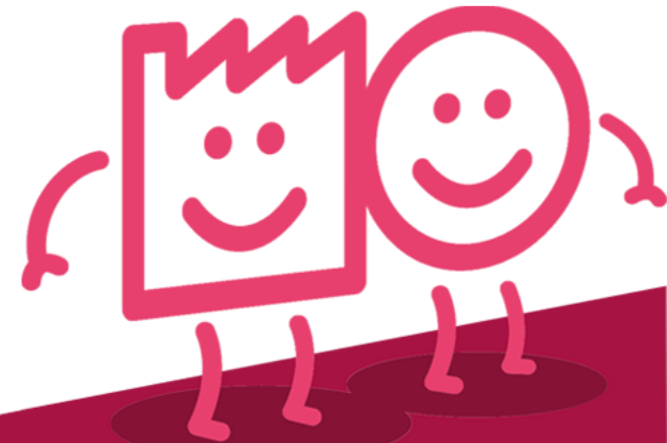
# Point Réglementaire

- L'article R.741-30 (*décret n° 2014-1253 du 27/10/2014*) du Code de la Sécurité Intérieure impose à l'exploitant d'établir des **documents d'information des populations** comprises dans la zone d'application du Plan Particulier d'Intervention (PPI).
- Ces documents sont composés au minimum d'une **brochure** et **d'affiches** mis à la disposition des maires des communes situées dans la zone PPI.
- La **brochure** porte à la connaissance de la population l'existence et la nature du risque, ses conséquences prévisibles pour les personnes, les biens et l'environnement, les mesures prévues pour alerter, protéger et secourir. Les **affiches** précisent les consignes de sécurité à adopter en cas d'urgence.
- Ces documents sont **mis à la disposition des maires** des communes situées dans la zone d'application du plan qui **assurent la distribution de la brochure** à toutes les personnes résidant dans cette zone (...)
- Ces documents sont diffusés au moins **tous les 5 ans**.



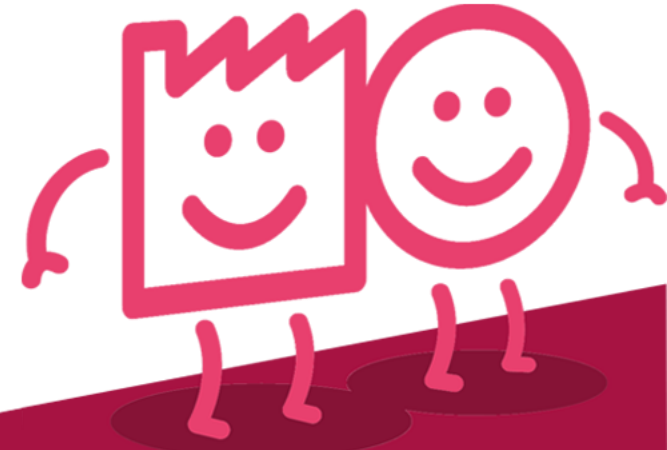
# Qu'est-ce qu'un Plan Particulier d'Intervention ?

- Selon l'article R.741-18 codifié par décret n° 2014-1253 du 27/10/2014 du Code de la Sécurité Intérieure, les plans particuliers d'intervention sont établis, en vue de la **protection des populations, des biens et de l'environnement**, pour faire face aux risques particuliers liés à l'existence ou au fonctionnement d'ouvrages ou d'installations dont l'emprise est localisée et fixe.
- Ils mettent en œuvre les orientations de la politique de **sécurité civile** en matière de mobilisation de moyens, d'information et d'alerte, d'exercice et d'entraînement.
- Le Plan Particulier d'Intervention (PPI) constitue un volet des dispositions spécifiques du **plan O.R.S.E.C** (Organisation de la Réponse de SEcurité Civile) départemental.
- On parle de **risques industriels majeurs** dès lors que l'événement accidentel, se produisant sur un site industriel, entraîne des conséquences immédiates graves pour le personnel, les populations avoisinantes, les biens ou l'environnement.



# Qu'est-ce qu'un Plan d'Opération Interne ?

- Selon l'article R. 515-100 du C.E, le P.O.I définit les mesures d'organisation, les méthodes d'intervention et les moyens nécessaires que l'exploitant doit mettre en œuvre pour **protéger la santé publique, les biens et l'environnement contre les effets** (thermiques, de surpression et toxiques) **des accidents majeurs**.
- Pour les sites « **SEVESO Seuil Haut** », le Plan d'Opération Interne (P.O.I) est **obligatoire** et est établi avant la mise en service. Il est mis à jour et testé à des intervalles n'excédant pas 3 ans.
- L'**arrêté préfectoral d'autorisation** ou un arrêté préfectoral complémentaire fixe également les **mesures d'urgence** qui incombent à l'exploitant, sous le contrôle de l'autorité de police, et les obligations de celui-ci en matière d'information et d'alerte des personnes susceptibles d'être affectées par un accident, quant aux dangers encourus, aux mesures de sécurité et au comportement à adopter.



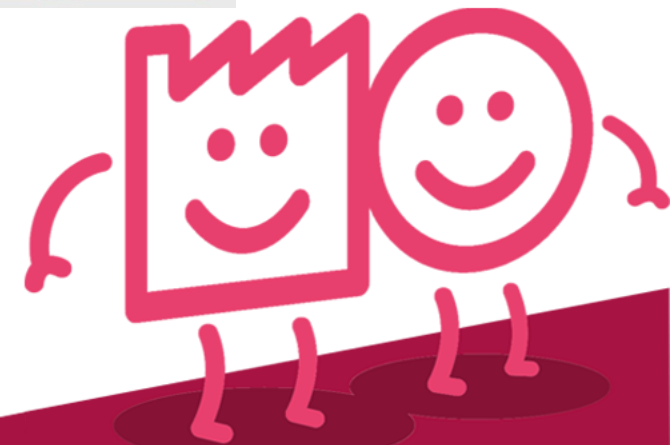
# La sécurité au cœur des entreprises

## Une responsabilité partagée

Les entreprises concernées mettent tout en œuvre pour que la gestion des risques soit la plus efficace possible. Le premier objectif en cas d'incident ou d'accident est que celui-ci ne dépasse pas l'enceinte de l'usine.

## Lorsqu'un accident industriel majeur se produit, dépassant l'enceinte de l'usine:

- Le Plan d'Opération Interne (POI) déclenché par le chef d'établissement, alerte les autorités de police générale (les Maires ou le Préfet de département).
- Les sirènes de la structure donnent l'alerte. L'autorité de police compétente et notamment le Préfet, lorsque la gravité de l'événement concerne plusieurs communes, déclenche alors le Plan Particulier d'Intervention (PPI).
- Les secours publics, sapeurs pompiers, gendarmes, police, SAMU et les services de l'Etat, communes et acteurs privés se mobilisent et mettent en place les mesures d'intervention.
- Les médias relayent l'avancée des événements



# Des risques, quels risques ?



## Risque d'incendie

- Effets : Dégagement de chaleur (effet thermique) et de fumées (gaz) éventuellement toxiques
- Conséquences possibles : Brûlures, asphyxies et intoxication par les fumées.



## Risque d'explosion

- Effets : Onde de choc (effet de surpression), projections de débris des vitres...
- Conséquences possibles : Lésions aux tympans et aux poumons.



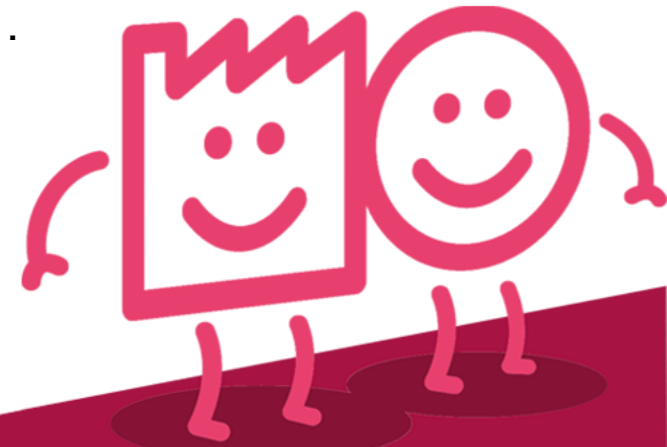
## Risque toxique

- Effets : Dispersion dans l'air, l'eau ou les sols de produits dangereux pour la santé
- Conséquences possibles : Nausées, irritations des yeux, de la peau...



## Risque écotoxique

- Effets : Dispersion dans l'eau ou les sols de produits dangereux pour les organismes vivants
- Conséquences possibles : Dégradation du milieu (faune et flore)

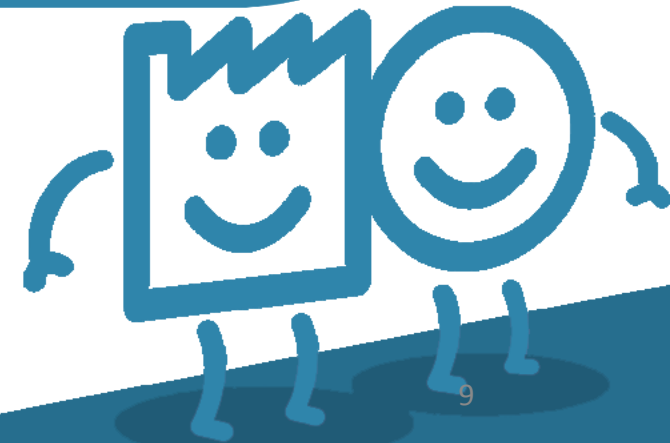




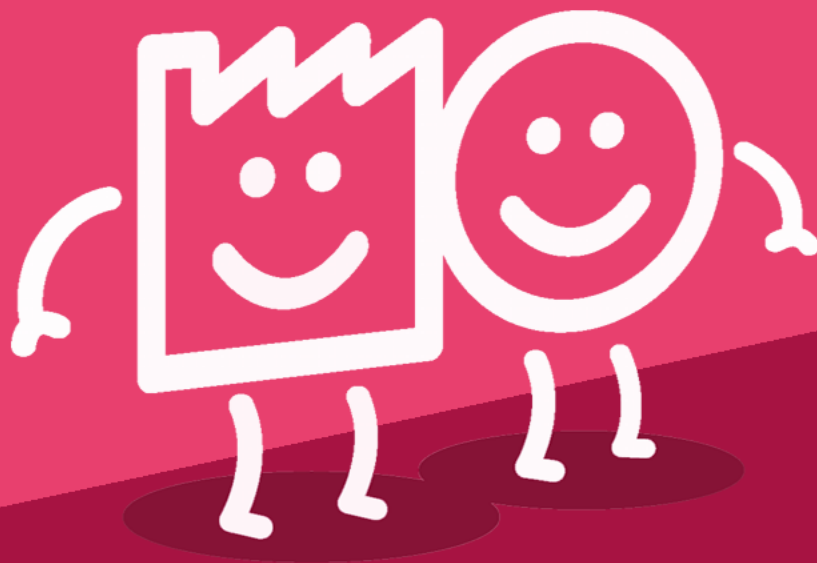
## Nouveauté réglementaire

Depuis l'entrée en vigueur au **1er juin 2015** de la nouvelle nomenclature **SEVESO 3**, le déchet est aujourd'hui classé suivant les risques au même titre que les produits. Ainsi, sans changer d'activité, **5 nouveaux sites industriels de l'Artois de traitement de déchets dangereux ont été classés « SEVESO Seuil Haut »** :

- **2** dans l'arrondissement de Béthune (*Recyco et Weee Metallica*)
- **3** dans celui de Lens (*Recytech, Sotrenor et Suez RR IWS*).



# **Les 17 sites industriels engagés dans la Prévention des risques technologiques dans l'Artois**



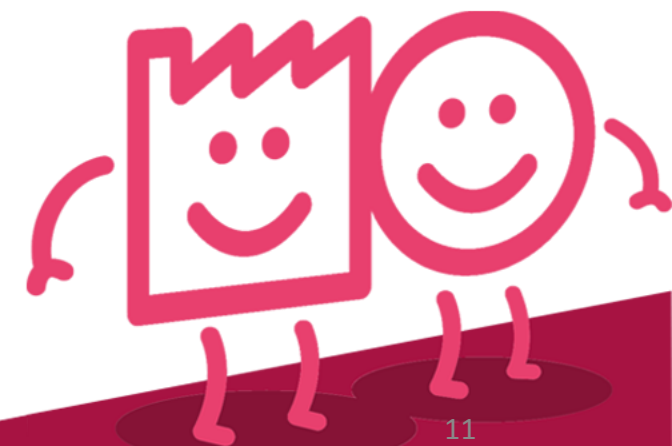
# Les 17 sites industriels engagés dans la prévention des risques technologiques

11



## LÉGENDE :

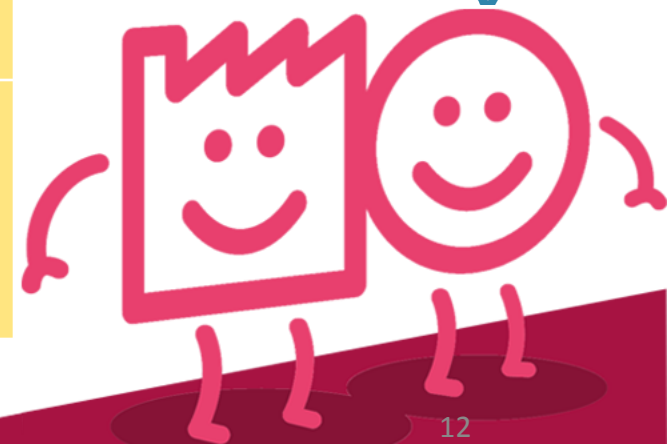
- 1 - **ARKEMA** (FEUCHY)
- 2 - **CLEF** (TERNAS)
- 3 - **DE SANGOSSE** (MARQUION)
- 4 - **PRIMAGAZ** (DAINVILLE)
- 5 - **CRODA** (CHOCQUES)
- 6 - **SCORI** (BARLIN)
- 7 - **SI GROUP** (BÉTHUNE)
- 8 - **APERAM** (ISBERGUES)
- 9 - **RECYCO** (ISBERGUES)
- 10 - **WEEE METALLICA** (ISBERGUES)
- 11 - **INEOS STYROLUTION** (WINGLES)
- 12 - **MAXAM TAN** (MAZINGARBE)
- 13 - **VYNOVA** (MAZINGARBE)
- 14 - **NORTANKING** (ANNAYS S/ LENS)
- 15 - **RECYTECH** (FOUQUIÈRES-LEZ-LENS)
- 16 - **SUEZ RR IWS / AGORA** (NOYELLES GODAULT)
- 17 - **SOTRENOR** (COURRIÈRES)



# Les 17 sites industriels engagés dans la prévention des risques technologiques

Arr.	Sites Industriels	Classement ICPE Activités	ZONE PPI	Risques	Nombre de villes
<b>ARRAS</b>  <b>4 sites</b>	<b>1.ARKEMA</b> à SAINT LAURENT BLANGY	SEVESO SEUIL HAUT Fabrication de tensio-actifs	<b>5 400 m</b>	Explosion, Incendie, Toxique	21
	<b>2.CLEF</b> à TERNAS	SEVESO SEUIL HAUT Stockage de produits	<b>175 m</b>	Incendie, Toxique,	2
	<b>3.DE SANGOSSE</b> à MARQUION	phytopharmaceutiques	<b>100 m</b>	Ecotoxique	1
	<b>4.PRIMAGAZ</b> à DAINVILLE	SEVESO SEUIL HAUT Conditionnement de gaz de pétrole liquéfiés (GPL)	<b>548 m</b>	Explosion, Incendie	2

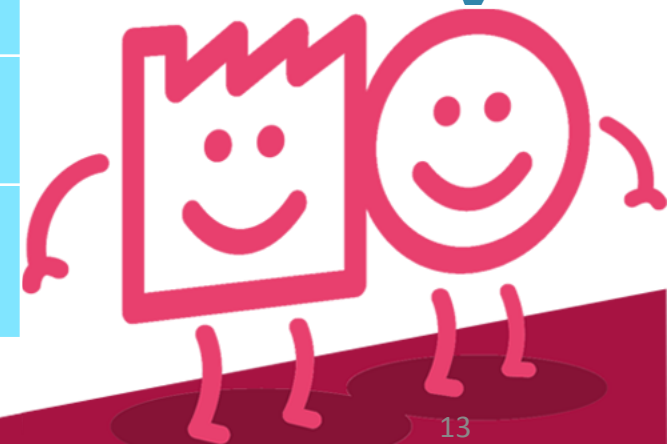
A droite du tableau on comptabilise les villes en zone PPI concernées en cas d'accident industriel majeur



# Les 17 sites industriels engagés dans la prévention des risques technologiques

Arr.	Sites Industriels	Classement ICPE Activités	ZONE PPI	Risques	Nombre de villes
<b>BETHUNE</b>  6 sites	<b>5.CRODA</b> à CHOCQUES	SEVESO SEUIL HAUT Production de dérivés d'oxyde d'éthylène et d'oxyde de propylène	<b>4000 m</b>	Explosion, Incendie, Toxique	15
	<b>6.SCORI</b> à HERSIN-COUPIGNY	SEVESO SEUIL BAS Traitement de déchets industriels dangereux	<b>non</b>	Explosion, Incendie	0
	<b>7.SI-GROUP</b> à BETHUNE	SEVESO SEUIL HAUT Fabrication et stockage de résines synthétiques	<b>263 m</b>	Explosion, Incendie, Toxique	3
	<b>8.APERAM</b> à ISBERGUES	SEVESO SEUIL HAUT Fabrication de tôle en acier inoxydable, valorisation de co-produits sidérurgiques	<b>149 m et 209 m</b>	Explosion, Toxique	1
	<b>9.RECYCO</b> à ISBERGUES	SEVESO SEUIL HAUT Valorisation de déchets sidérurgiques	<b>non</b>	Explosion, Ecotoxique	0
	<b>10.WEEE METALLICA</b> à ISBERGUES	SEVESO SEUIL HAUT Recyclage de déchets électroniques et Valorisation de métaux précieux	<b>non</b>	Ecotoxique	0

**SCORI, RECYCO et WEEE METALLICA**  
ne sont pas  
concernés par un  
PPI car aucun  
scénario  
accidentel ne sort  
du site



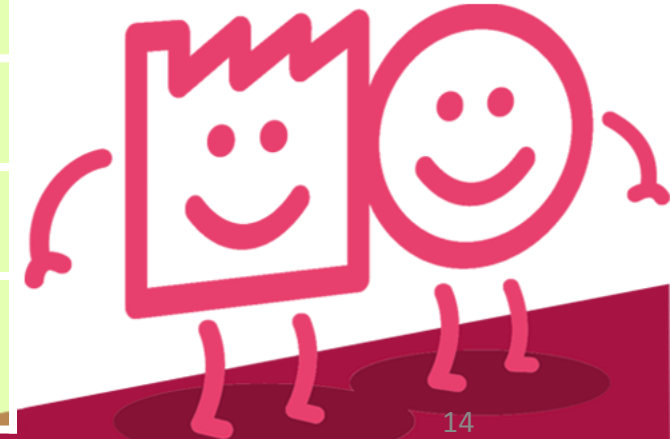


# Les 17 sites industriels engagés dans la prévention des risques technologiques

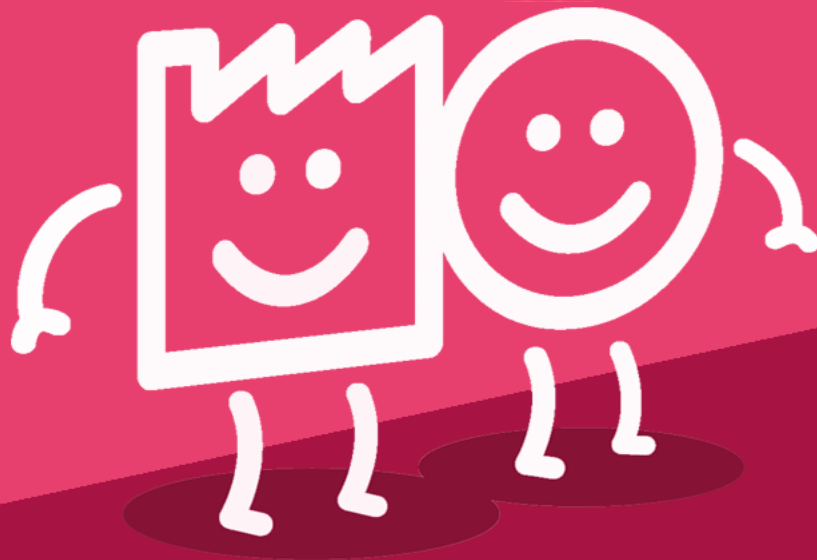
14

Arr.	Sites Industriels	Classement ICPE Activités	ZONE PPI	Risques	Nombre de villes
LENS  7 sites	<b>11.INEOS STYROLUTION</b> à WINGLES	SEVESO SEUIL HAUT Fabrication de Polystyrène Expansible et Compact	<b>162 m et 270 m</b>	Explosion, Incendie, Toxique	3
	<b>12.MAXAM TAN</b> à Mazingarbe	SEVESO SEUIL HAUT Fabrication d'acide nitrique, d'eau ammoniacale et de nitrate d'ammonium industriel	<b>4607 m*</b>	Explosion, Toxique	15
	<b>13.VYNOVA</b> à Mazingarbe	SEVESO SEUIL HAUT Fabrication de PVC (Polychlorure de Vinyle)	<b>1270 m</b>	Explosion, Incendie, Toxique	3
	<b>14.NORTANKING</b> à Annay-sous-Lens	SEVESO SEUIL HAUT Stockage, négoce et distribution de produits pétroliers	<b>140 m</b>	Explosion, Incendie	3
	<b>15.RECYTECH</b> à Noyelles-sous-Lens	SEVESO SEUIL HAUT Traitement de déchets zincifères	<b>non</b>	Ecotoxique	0
	<b>16.Suez RR IWS</b> à Noyelles-Gogault	SEVESO SEUIL HAUT Traitement et valorisation de déchets	<b>non</b>	Ecotoxique	0
	<b>17.SOTRENOR</b> à Courrières	SEVESO SEUIL HAUT Traitement et élimination des déchets dangereux	<b>100 m (en cours)</b>	Ecotoxique	1

**RECYTECH ET  
SUEZ RR IWS**  
ne sont pas  
concernés par un  
PPI car aucun  
scénario  
accidentel ne sort  
du site



## **Les supports de communication**



# Les supports de communication

## guides de prévention et d'information



## Courrier d'accompagnement



## Enveloppe imprimée



## magnet



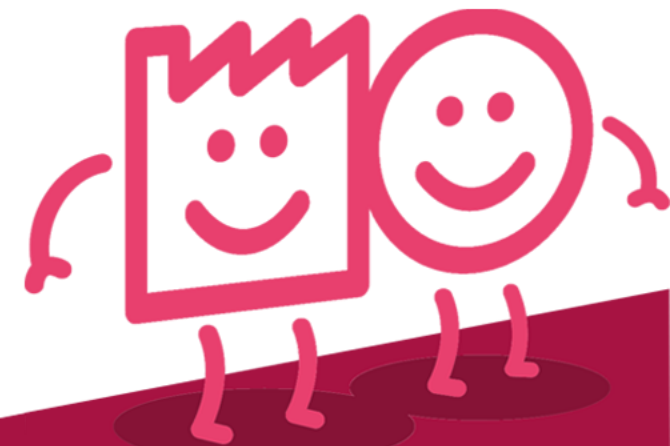


# Les supports de communication

## L'affiche au format A3



**WWW.FACEAUXRISQUES.FR**



# Les supports de communication

## La Brochure Scolaire

**JE VIS À PROXIMITÉ DE SITES INDUSTRIELS À RISQUES MAJEURS**

**AGISSONS ENSEMBLE POUR NOTRE SÉCURITÉ EN CAS D'ACCIDENT**



**LE GUIDE POUR MIEUX COMPRENDRE ET RÉAGIR COMME IL FAUT**

**WWW.FACEAUXRISQUES.FR**

 **S3PI Artois**  
Liberté • Égalité • Fraternité  
RÉPUBLIQUE FRANÇAISE  
Pour un environnement concerté

**Ce qu'il faut retenir**

EN CAS D'ACCIDENT INDUSTRIEL MAJEUR, JE RESPECTE LES CONSIGNES

<b>DÉBUT D'ALERTE :</b> VOUS ENTENDEZ LA SIRÈNE 3 X 1 MINUTE 41 SECONDES	 <b>ABRITÉZ-VOUS</b>	 <b>PROTÉGEZ-VOUS</b>	 <b>ÉCOUTEZ FRANCE BLEU NORD 94.7 FM</b>
 <b>NE TÉLÉPHONEZ PAS</b>	 <b>NE VOUS DÉPLACEZ PAS</b>	 <b>N'ALLUMEZ AUCUNE FLAMME</b>	<b>FIN D'ALERTE :</b> VOUS ENTENDEZ LA SIRÈNE 1 X 30 SECONDES

 **JOUE**  
en ligne au  
serious game  
et apprends  
en t'amusant

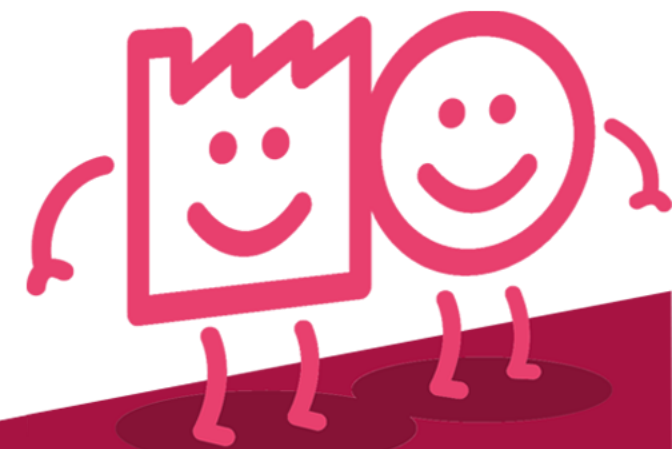
**WWW.ALERTE-RISQUES.ORG**

 **POUR PLUS D'INFO :**  
**WWW.FACEAUXRISQUES.FR**  
**WWW.S3PI-ARTOIS.FR**

**S3PI Artois**  
Pour un environnement concerté

DIRECTION DES PUBLICATIONS : SARAH DE LAUNOIS - CONCEPTION : TITANES B S I N E S S - I M P A C T - I M P R I M E R I E H E R I M A N N E R D E L A C E N T R A L E

**ENTRÉE LES ASTURIES - CENTRE JEAN MONNET**  
AVENUE DE PARIS - 62400 BÉTHUNE  
TÉL. : 03 21 63 69 36 / FAX : 03 21 01 57 26



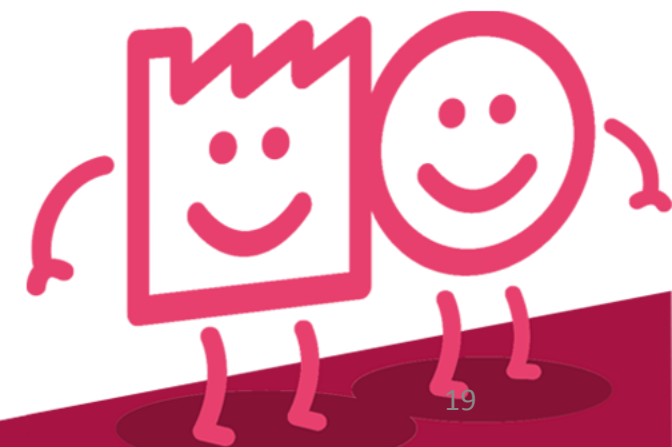
# Les supports de communication

Le site internet  
**WWW.FACEAUXRISQUES.FR**

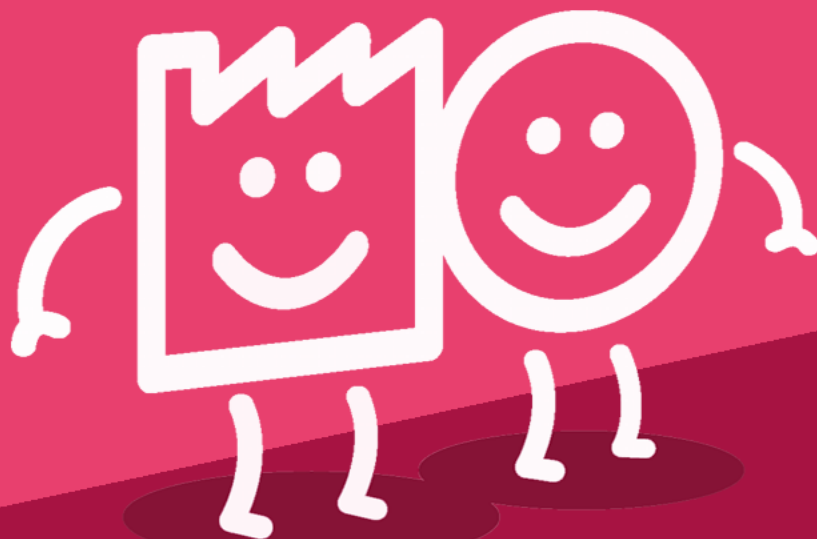


The screenshot shows the website's interface. At the top is a dark navigation bar with the S3PI logo and menu items: POURQUOI ?, ÊTES-VOUS CONCERNÉS ?, QUEL RISQUE ?, CE QU'IL FAUT SAVOIR, and LES MISSIONS DU S3PI. The main content area features a map of the Arras region on the left, with 17 numbered sites (1-17) marked in red and blue. The map is color-coded by risk level: orange for high risk, yellow for medium, and green for low. To the right of the map, the heading "DES ENTREPRISES ENGAGÉES" is followed by a paragraph explaining that many industries are located in the Arras territory and some pose major technological risks due to their activity or stored products, specifically mentioning establishments covered by the SEVESO Directive. Below this text is a purple button labeled "DÉCOUVREZ LES SITES CONCERNÉS".

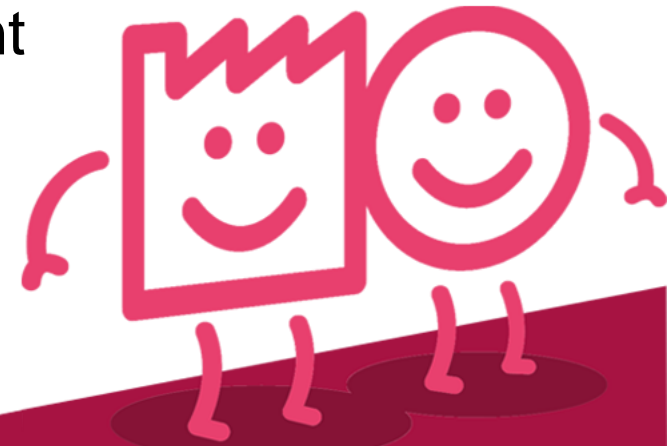
**WWW.FACEAUXRISQUES.FR**



**Les communes concernées par la  
distribution du guide de prévention et  
d'information**



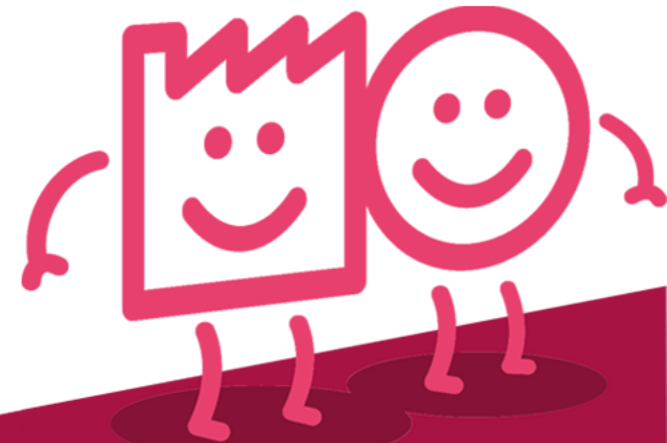
- Les enveloppes contenant le guide, le courrier d'accompagnement et le magnet sont **mises à la disposition des maires** des communes situées dans la zone PPI qui **assurent la distribution des documents** à toutes les personnes résidant dans cette zone.
- **Le S3PI de l'Artois va assurer la distribution des documents d'information** en quantité suffisante à chaque commune concernée par un PPI.
- Les quantités à distribuer sont calculées par **l'intersection de la zone PPI avec la base de données INSEE des adresses** des personnes résidant dans cette zone à l'aide du logiciel QGIS utilisé par la DREAL.



## Diffusion des guides de prévention et d'information

22

- Le S3PI de l'Artois a pris rendez-vous avec **25 communes** concernées ou non par un PPI notamment pour expliquer notre démarche :
  - ✓ APERAM+RECYCO+WEEE METALLICA : Isbergues ;
  - ✓ ARKEMA : Arras, Fampoux ;
  - ✓ CRODA : Bruay la Buissière, Chocques, Fouquereuil, Fouquières-lez-Béthune ;
  - ✓ INEOS STYROLUTION : Wingles ;
  - ✓ MAXAM TAN : Annequin, Bully-les-Mines, Grenay, Labourse, Loos-en-Gohelle, Mazingarbe, Noeux-les-Mines, Noyelles-les-Vermelles, Vermelles, Sains-en-Gohelle ;
  - ✓ NORTANKING : Annay, Estevelles, Harnes et Pont-à-Vendin ;
  - ✓ PRIMAGAZ : Dainville ;
  - ✓ RECYTECH : Fouquières-les-Lens ;
  - ✓ SOTRENOR : Courrières ;

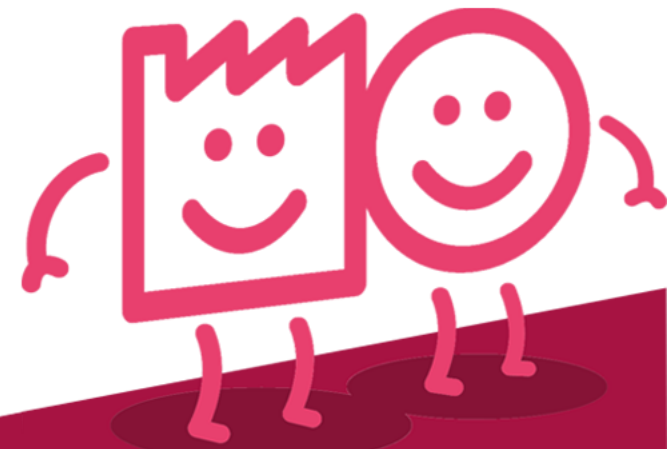




## Diffusion des guides de prévention et d'information

23

- Parmi les 25 communes que nous avons déjà rencontrées, nous avons obtenu leur accord pour :
  - ✓ **insérer un article sur la prévention des risques majeurs** (avec le visuel des guides de prévention et d'information, le magnet reprenant les consignes à respecter en cas d'accident et le cas échéant, la cartographie PPI) dans le bulletin municipal de Novembre - Décembre - Janvier ;
  - ✓ **diffuser les guides de prévention en même temps que le bulletin municipal.**

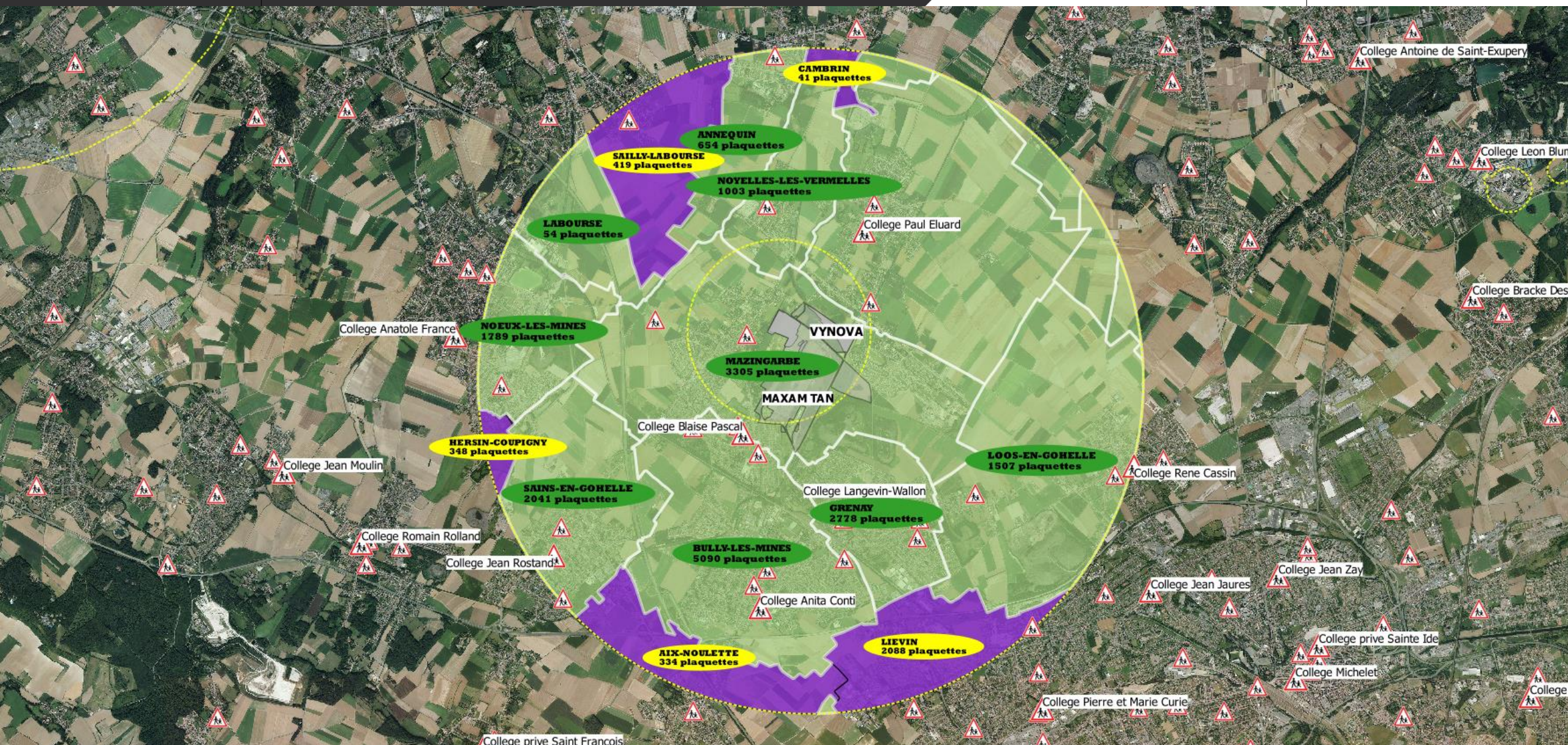




# Diffusion des guides de prévention et d'information

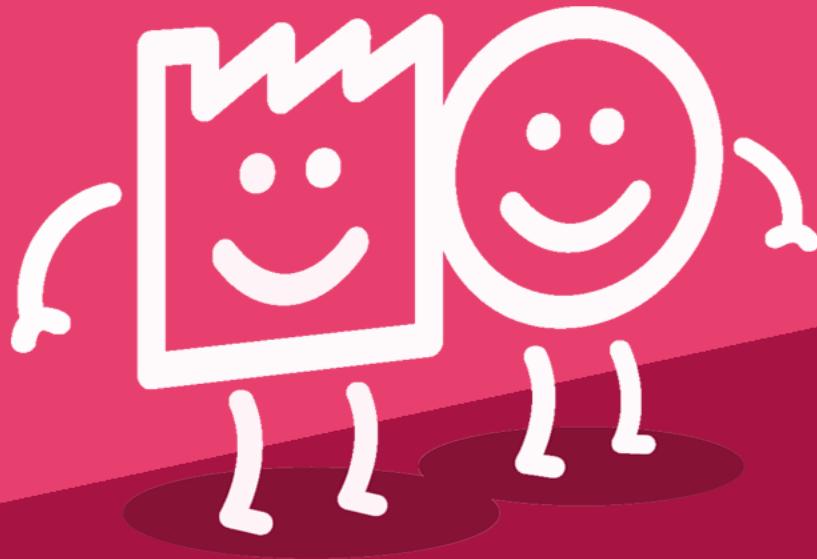
24

EXEMPLE MAXAM TAN – PPI = 4607 m



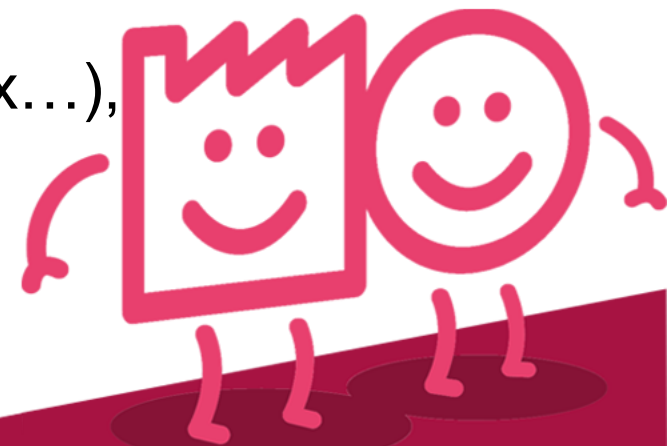


**Les actions d'accompagnement  
Du S3PI de l'Artois**



## Les actions d'accompagnement du S3PI de l'Artois

- Le S3PI de l'Artois interviendra en milieu scolaire dans les 3 arrondissements de l'Artois à raison de **30 interventions par an** (soit un potentiel de 2500 élèves qui devraient être sensibilisés au risque majeur). Il s'agit d'interventions d'une heure par classe (CM1, CM2, 6ème et 5ème) en **priorité dans les écoles et collèges situés dans les zones PPI**. Un diaporama interactif est conçu pour s'intégrer dans le programme pédagogique. Celui-ci consiste à :
  - ✓ définir la notion de risque,
  - ✓ mettre en pratique la réduction du risque à la source,
  - ✓ définir et présenter la notion de risque majeur (aléas, enjeux...),
  - ✓ présenter les consignes à respecter en cas d'accident industriel majeur.



## Les actions d'accompagnement du S3PI de l'Artois

- Le S3PI de l'Artois pourra intervenir, si nécessaire, pour sensibiliser les acteurs concernés par le risque industriel majeur dans les Mairies;
- Le S3PI de l'Artois mènera des **enquêtes ciblées auprès des populations situées à proximité immédiate du risque industriel, puis à mi-distance et à la périphérie de la zone PPI**. Ces actions seront menées sous couvert de la Mairie qui annoncera la venue d'enquêteurs soit par courrier soit dans l'agenda de sa brochure communale. L'objectif sera principalement de vérifier si la population a bien réceptionné le guide de prévention et d'information, de vérifier la zone de couverture de la sirène d'alerte et de rappeler les consignes à respecter en cas d'accident.



**Merci pour votre  
attention**

